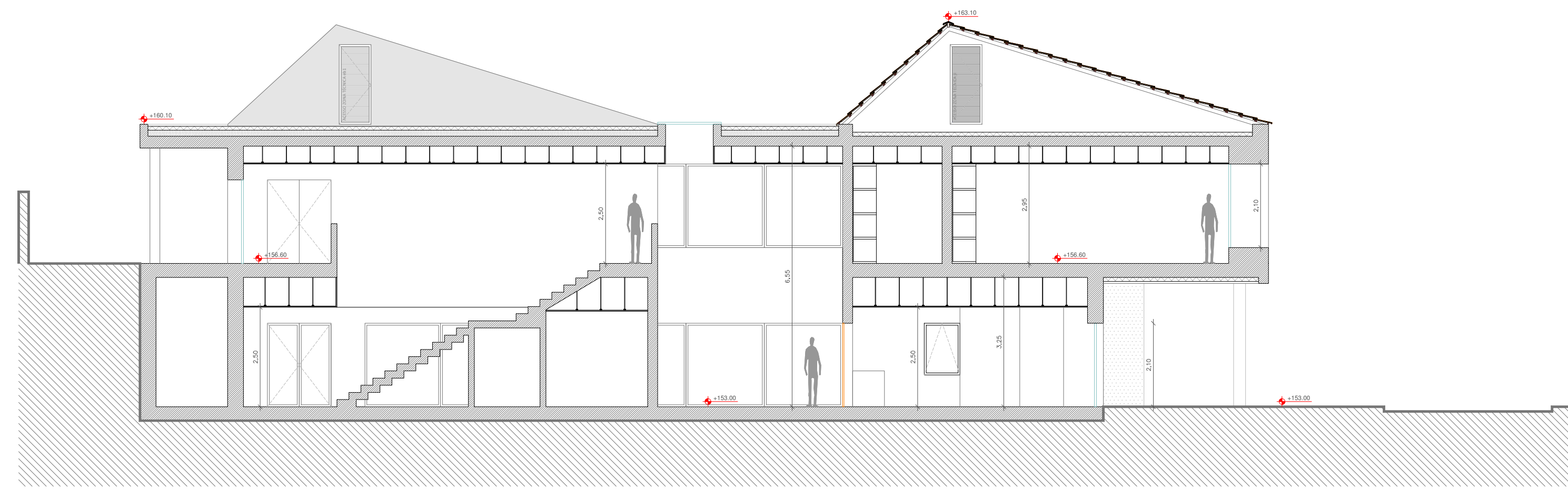
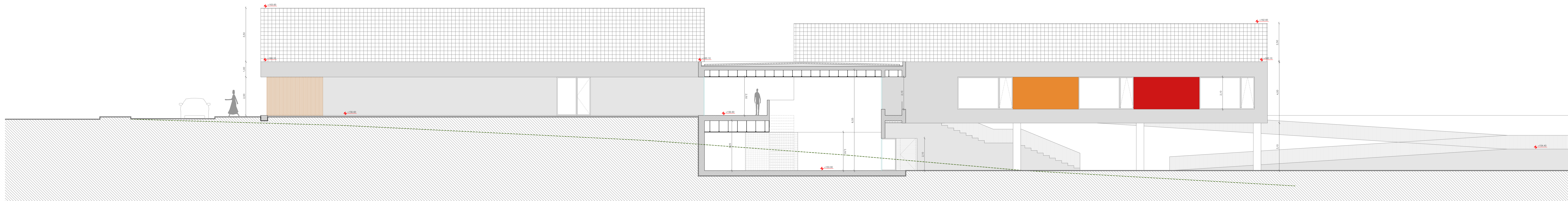


CORTE BB



CORTE CC



CORTE AA

--- Perfil Existente

- LEGENDA
- 01 - Reboco pintado a branco
  - 02 - Betão à Vista (entrada, incluindo negativos para o "teiring")
  - 03 - Betão à Vista (embasamento)
  - 04 - Vedação em madeira
  - 05 - Revestimento de cobertura em telha plana "Plasma"
  - 06 - Reboco pintado a cinza
  - 07 - Cavilheira em alumínio anodizado de cor antracite
  - 08 - Porta em grelha metálica lsa, pintado a cinza
  - 09 - Vedação do tipo "Bekaert"



Obra	<b>CENTRO ESCOLAR DE VILA CÃ</b>		Data	Out.2019
Local	Pombal	Requerente	Município de Pombal	
Autor	João Vinhas   Nelson Mendes	Período	Cortes AA   BB   CC	
Verificado	00 - 2.048	Especialidade	Arquitetura	
Revisão	00	Fase	Projecto execução	
		Substitui	00	

**A07**  
Escala 1/100