

### Intervenções Mistas

- Abrigo de Transportes Colectivos
- Contentor do Lixo

### Remoção/Relocalização das Barreiras

- Caldeira de Árvore
- Estacionamento Abusivo
- Obstáculo Comercial
- Obra ou Tapume
- Sinal de Trânsito

### Obras de Intervenção Pontual

- Localização de Árvore
- Candeeiro de Iluminação Pública
- Degrau, Escada ou Rampa
- Passagens de Peões: Pintura
- Pavimento Degradado
- Passagem de Peões: Acesso
- Passagem de Peões: Remoção de Estacionamento

### Desenho urbano (metros):

- Perfil-tipo 1 |  $\leq 5,15$
- Perfil-tipo 2 |  $] 5,15 ; 5,40 ]$
- Perfil-tipo 3 |  $] 5,40 ; 8,40 ]$
- Perfil-tipo 4 |  $] 8,40 ; 9,60 ]$
- Perfil-tipo 5 |  $> 9,60$
- Cruzamentos, entroncamentos ou praças
- Área de Intervenção

Projeto **PLANO LOCAL DE PROMOÇÃO DA ACESSIBILIDADE - PROGRAMA RAMPA**  
MUNICÍPIO DE POMBAL

Designação **FASE III - VERSÃO FINAL DO PLANO**  
**PROPOSTA DO PLANO DAS CONDIÇÕES DE ACESSIBILIDADE**

1 : 2000  
0 16 m  
N

Conteúdo **PLANTA SÍNTESE**

Data Elaboração: MARÇO 2014  
Data Lançamento: FEVEREIRO 2013  
**P01**

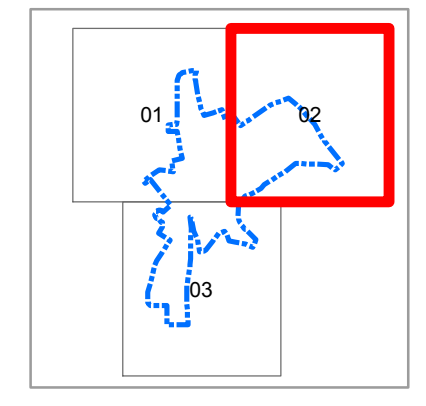
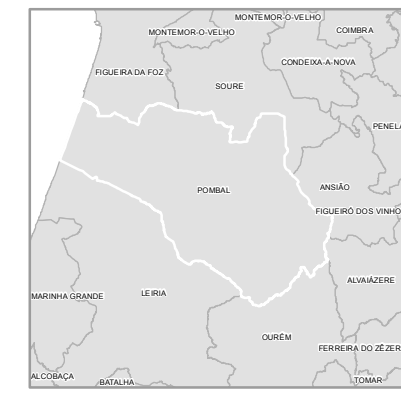
Cliente **Município de POMBAL**  
Câmara Municipal de Pombal  
Largo do Cardal  
3100-440 - Pombal  
Tel. +351 236 210 500 | Fax: +351 236 210 599  
geral@cm-pombal.pt

Projetista **m2o** e **eic**  
Av. Dr. António Guterres, 342  
1100-079 Ave. - Portugal  
Tel: +351 218 514 142  
Fax: +351 218 514 114  
Pte: +351 989 922 227  
geral@eic.pt

Coordenação e Gestão Global **Coordenação Estratégica**  
Eng.ª Paula Teles  
Equipa Técnica: Arq. Daniel Girão | Arq. Daniela Teixeira  
Arq. Patr. Ana Sines | Geog. Adriana Sá | Geog. Carla Alves  
Geog. Conceição Teixeira







**Intervenções Mistas**

- Abrigo de Transportes Colectivos
- Contentor do Lixo

**Remoção/Relocalização das Barreiras**

- Caldeira de Árvore
- Estacionamento Abusivo
- Obstáculo Comercial
- Obra ou Tapume
- Sinal de Trânsito

**Obras de Intervenção Pontual**

- Localização de Árvore
- Candeeiro de Iluminação Pública
- Degrau, Escada ou Rampa
- Passagens de Peões: Pintura
- Pavimento Degradado
- Passagem de Peões: Acesso
- Passagem de Peões: Remoção de Estacionamento

**Desenho urbano (metros):**

- Perfil-tipo 1 |  $\leq 5,15$
- Perfil-tipo 2 |  $] 5,15 ; 5,40 ]$
- Perfil-tipo 3 |  $] 5,40 ; 8,40 ]$
- Perfil-tipo 4 |  $] 8,40 ; 9,60 ]$
- Perfil-tipo 5 |  $> 9,60$
- Cruzamentos, entroncamentos ou praças
- Área de Intervenção

Projeto **PLANO LOCAL DE PROMOÇÃO DA ACESSIBILIDADE - PROGRAMA RAMPA**  
MUNICÍPIO DE POMBAL

Designação **FASE III - VERSÃO FINAL DO PLANO**  
**PROPOSTA DO PLANO DAS CONDIÇÕES DE ACESSIBILIDADE**

Conteúdo **PLANTA SÍNTESE**

Cliente **Município de POMBAL**  
Câmara Municipal de Pombal  
Largo do Cardal  
3100-440 - Pombal  
Tel. +351 236 210 500 | Fax: +351 236 210 599  
geral@cm-pombal.pt

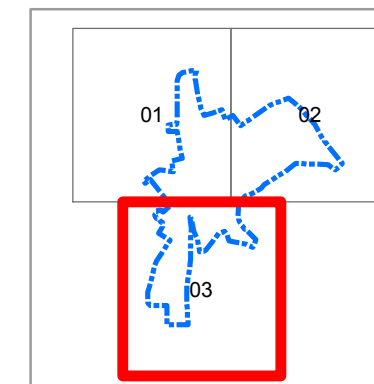
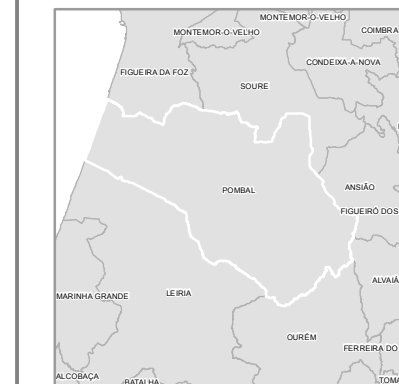
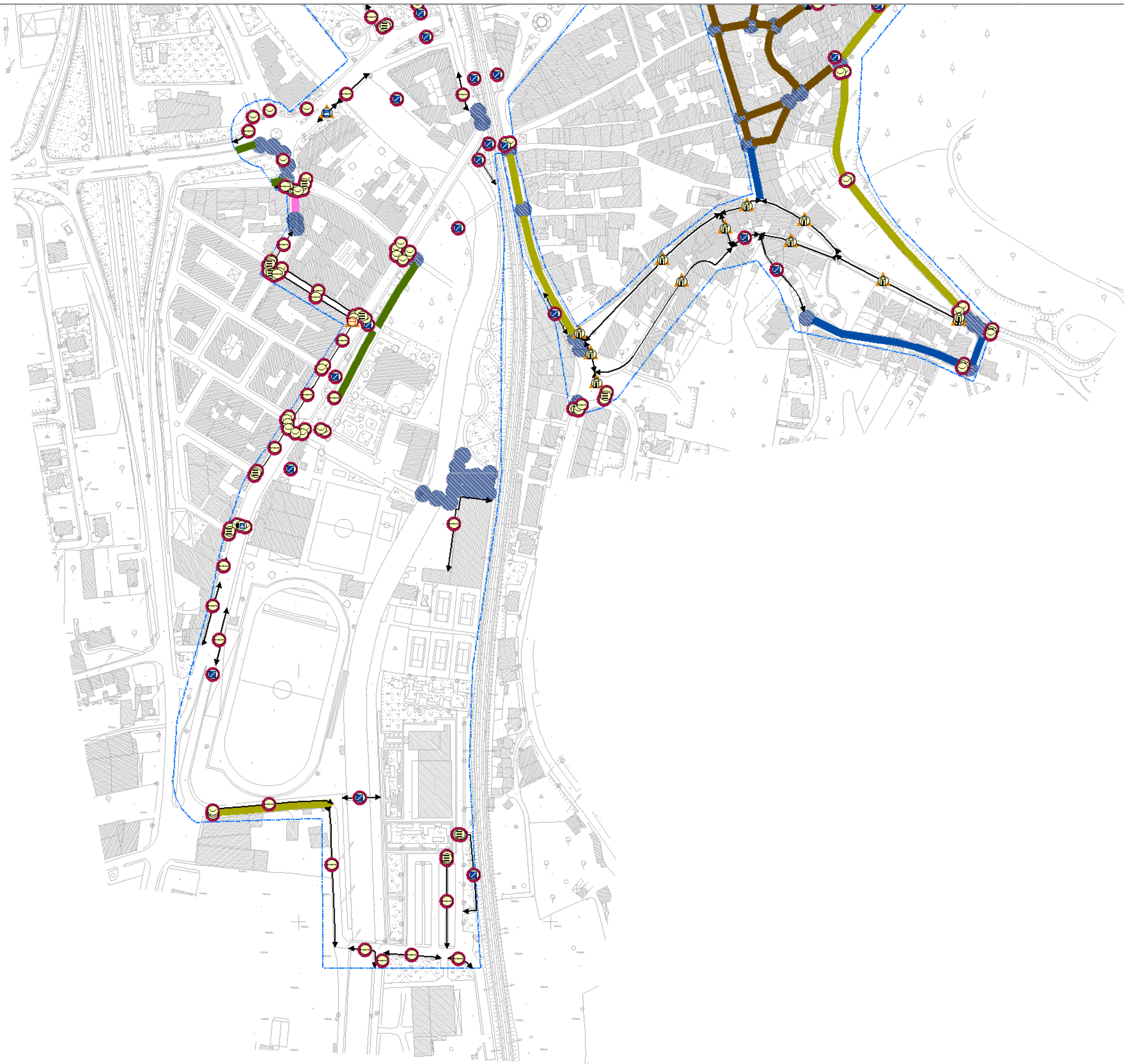
Projetista **m3** **eic**  
Arq. Di. António Guimarães, S.A.  
Largo do Cardal, 3100-440 - Pombal  
Tel. +351 236 210 500  
Fax: +351 236 210 599  
geral@cm-pombal.pt

Coordenação e Gestão Global **Cooperação Estratégica**  
Eng.ª Paula Teles  
Equipa Técnica: Arq. Daniel Girado | Arq. Daniela Teixeira  
Arq. Patr. Ana Sáez | Geog. Adriana Sá | Geog. Carla Alves  
Geog. Conceição Teixeira

1 : 2000  
0 16 m  
N  
Data Elaboração: MARÇO 2014  
Data Lançamento: FEVEREIRO 2013  
**P02**







**Intervenções Mistas**

- Abrigo de Transportes Coletivos
- Contentor do Lixo

**Remoção/Relocalização das Barreiras**

- Caldeira de Árvore
- Estacionamento Abusivo
- Obstáculo Comercial
- Obra ou Tapume
- Sinal de Trânsito

**Obras de Intervenção Pontual**

- Localização de Árvore
- Candeeiro de Iluminação Pública
- Degrau, Escada ou Rampa
- Passagens de Peões: Pintura
- Pavimento Degradado
- Passagem de Peões: Acesso
- Passagem de Peões: Remoção de Estacionamento

**Desenho urbano (metros):**

- Perfil-tipo 1 |  $\leq 5,15$
- Perfil-tipo 2 | ] 5,15 ; 5,40 ]
- Perfil-tipo 3 | ] 5,40 ; 8,40 ]
- Perfil-tipo 4 | ] 8,40 ; 9,60 ]
- Perfil-tipo 5 |  $> 9,60$
- Cruzamentos, entroncamentos ou praças
- Área de Intervenção

Projeto **PLANO LOCAL DE PROMOÇÃO DA ACESSIBILIDADE - PROGRAMA RAMPA**  
MUNICÍPIO DE POMBAL

Designação **FASE III - VERSÃO FINAL DO PLANO**  
**PROPOSTA DO PLANO DAS CONDIÇÕES DE ACESSIBILIDADE**

1 : 2000  
0 16 m  
N

Conteúdo **PLANTA SÍNTESE**

Data Elaboração: MARÇO 2014  
Data Lançamento: FEVEREIRO 2013  
**P03**

Cliente **Município de POMBAL**  
Câmara Municipal de Pombal  
Largo do Cardal  
3100-440 - Pombal  
Tel. +351 236 210 500 | Fax: +351 236 210 599  
geral@cm-pombal.pt

Projetista **m3** **eic**  
Arq. Di. António Galvão, SA  
1400-074 Ave. Portugal  
Tel. +351 226 124 142  
Fax: +351 226 124 114  
Pte. +351 988 922 227  
geral@eic.pt

Coordenação e Gestão Global **Coordenação Estratégica**  
Eng.ª Paula Teles  
Equipa Técnica: Arq. Daniel Girão | Arq. Daniela Teixeira  
Arq. Patr. Ana Sines | Geog. Adriana Sá | Geog. Carla Alves  
Geog. Conceição Teixeira

