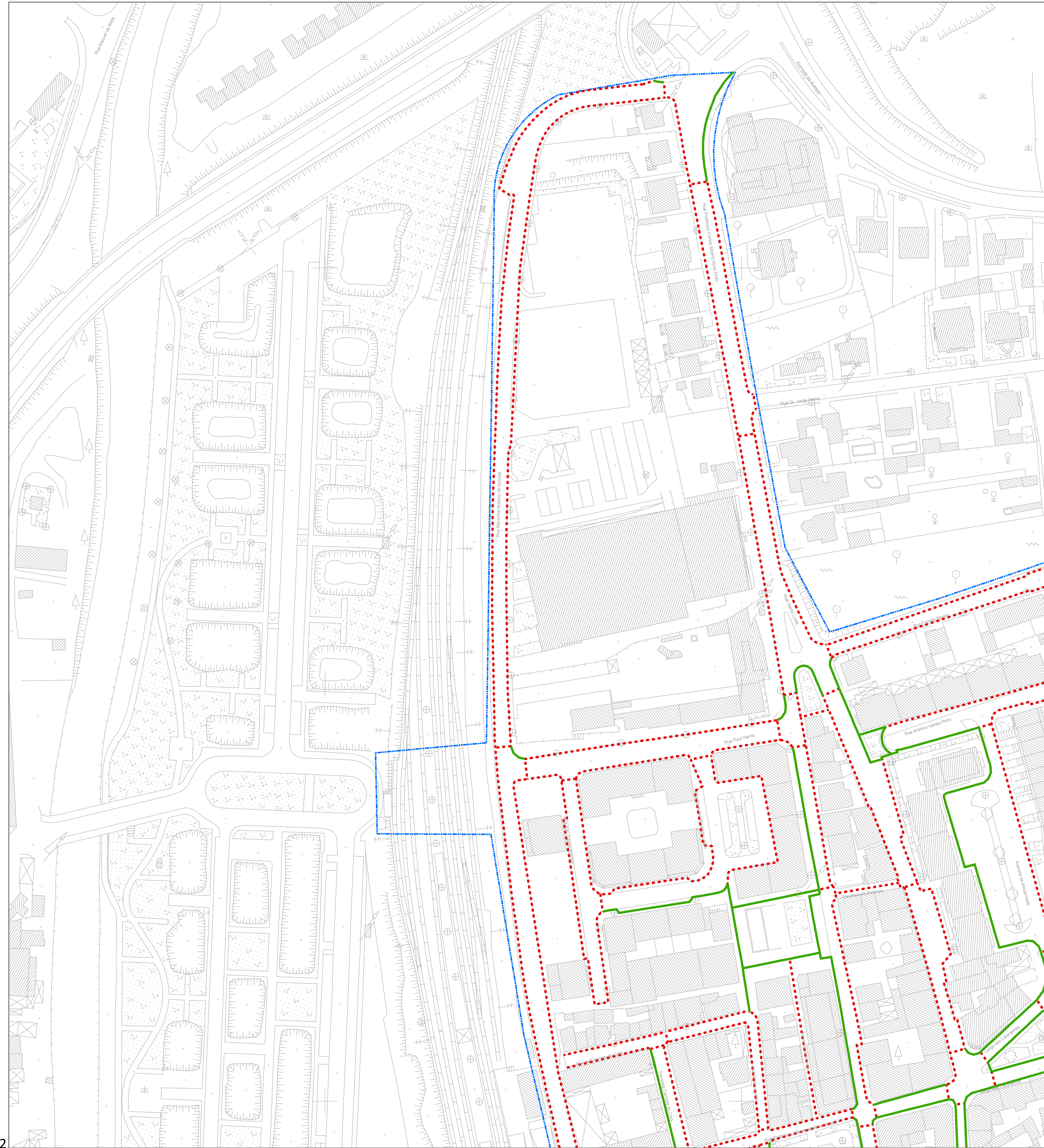
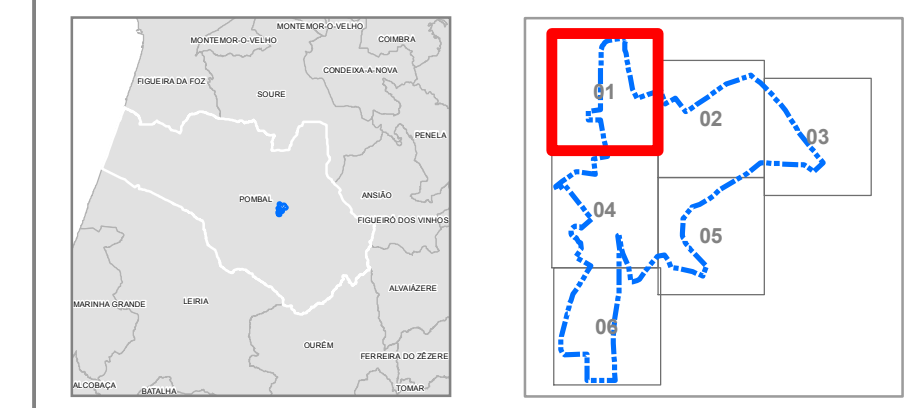


1



2



Barreiras à Acessibilidade e Mobilidade

- Abrigo de Transportes Colectivos
- Árvore
- Caldeira de Árvore
- Candeeiro de Iluminação Pública
- Contentor do Lixo
- Degrau, Escada ou Rampa
- Estacionamento Abusivo
- Obra ou Tapume
- Obstáculo Comercial
- Passadeira a Terminar em Estacionamento
- Passadeira
- Passeio
- Pavimento Degradado
- Rebaixamento de Passeio
- Sinal de Trânsito

Percursos Acessíveis/Inacessíveis

- Percurso Acessível
- Percurso Inacessível

- Área de Intervenção
- Área Pedonal ou Partilhada
- Projeto de "Regeneração Urbana - Centro Histórico"

Projeto: **PLANO LOCAL DE PROMOÇÃO DA ACESSIBILIDADE - PROGRAMA RAMPA**
MUNICÍPIO DE POMBAL

Designação: **FASE III - VERSÃO FINAL DO PLANO**
LEVANTAMENTO E DIAGNÓSTICO

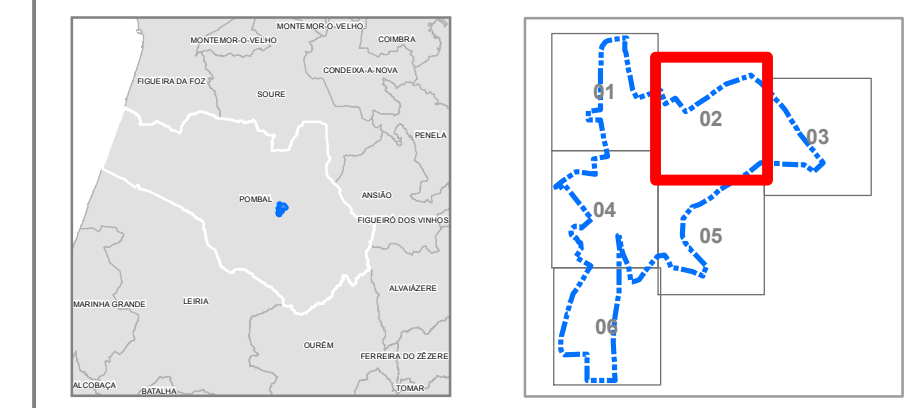
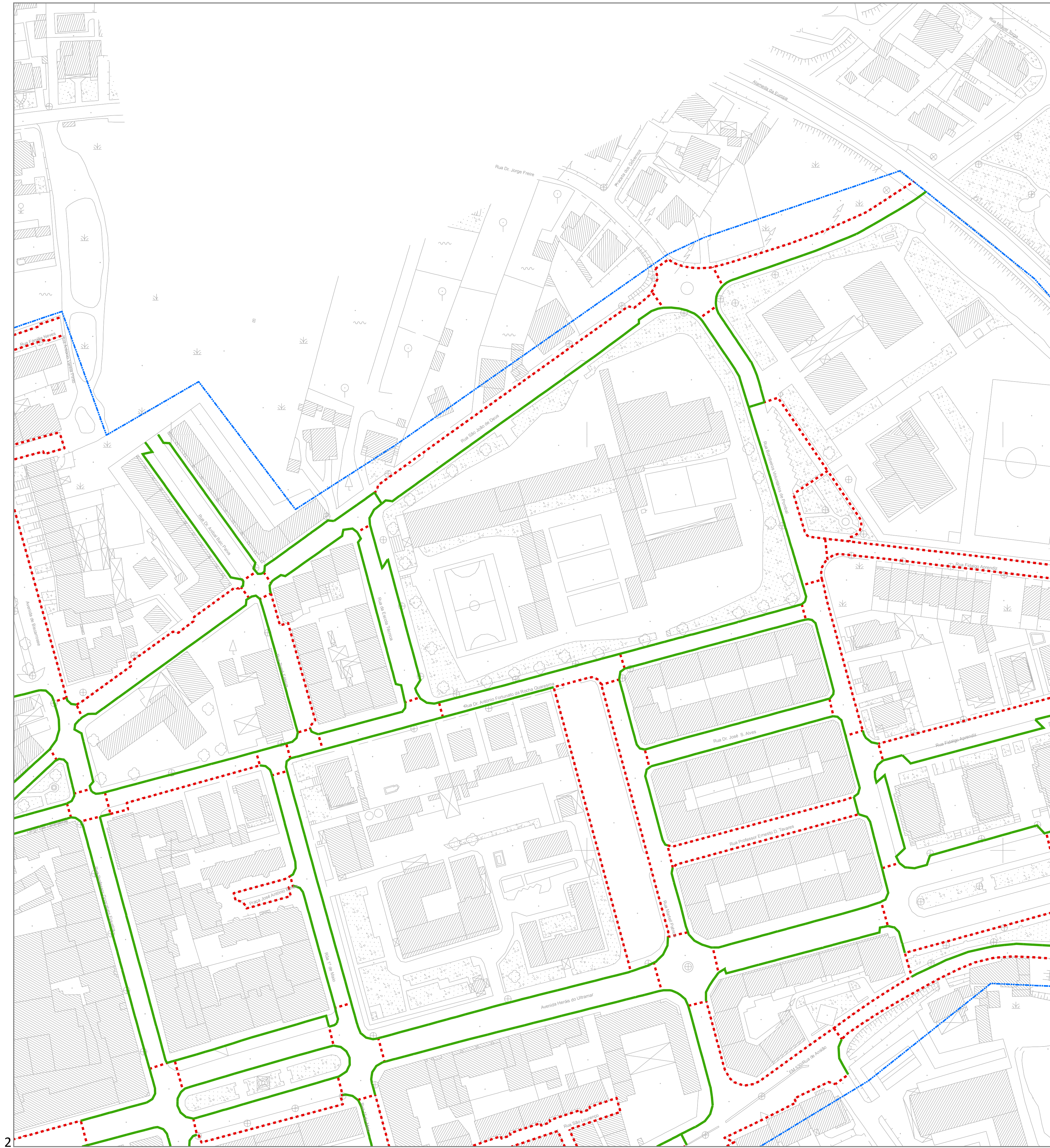
Conteúdo: **1 - BARRERAS À ACESSIBILIDADE E MOBILIDADE**
2 - PERCURSOS ACESSÍVEIS

Escala: 1:1000
Data: novembro 2014
P01

Município de POMBAL
Câmara Municipal de Pombal
Largo do Grand' 1550-640 - Pombal
Tel: +351 292 210 100 | Fax: +351 234 210 999
gm@cm-pombal.pt

Coordenação e Gestão Global: Eng.º Paulo Telo
Coordenação Estratégica: Dr. Pedro Ribeiro da Silva
Município de Pombal | Rua da República, 1550-640 Pombal | Portugal
Projeto financiado pelo Fundo Nacional de Desenvolvimento Regional
Apoio: PDR 2014-2020 | PDR 2014-2020 | PDR 2014-2020





Barreiras à Acessibilidade e Mobilidade

- Abrigo de Transportes Colectivos
- Árvore
- Caldeira de Árvore
- Candeeiro de Iluminação Pública
- Contentor do Lixo
- Degrau, Escada ou Rampa
- Estacionamento Abusivo
- Obra ou Tapume
- Obstáculo Comercial
- Passadeira a Terminar em Estacionamento
- Passadeira
- Passeio
- Pavimento Degradado
- Rebaixamento de Passeio
- Sinal de Trânsito

Percursos Acessíveis/Inacessíveis

- Percurso Acessível
- Percurso Inacessível

- Área de Intervenção
- Área Pedonal ou Partilhada
- Projeto de "Regeneração Urbana - Centro Histórico"

Projeto: **PLANO LOCAL DE PROMOÇÃO DA ACESSIBILIDADE - PROGRAMA RAMPA**
MUNICÍPIO DE POMBAL

Designação: **FASE III - VERSÃO FINAL DO PLANO**
LEVANTAMENTO E DIAGNÓSTICO

Conteúdo:
1 - BARRERAS À ACESSIBILIDADE E MOBILIDADE
2 - PERCURSOS ACESSÍVEIS

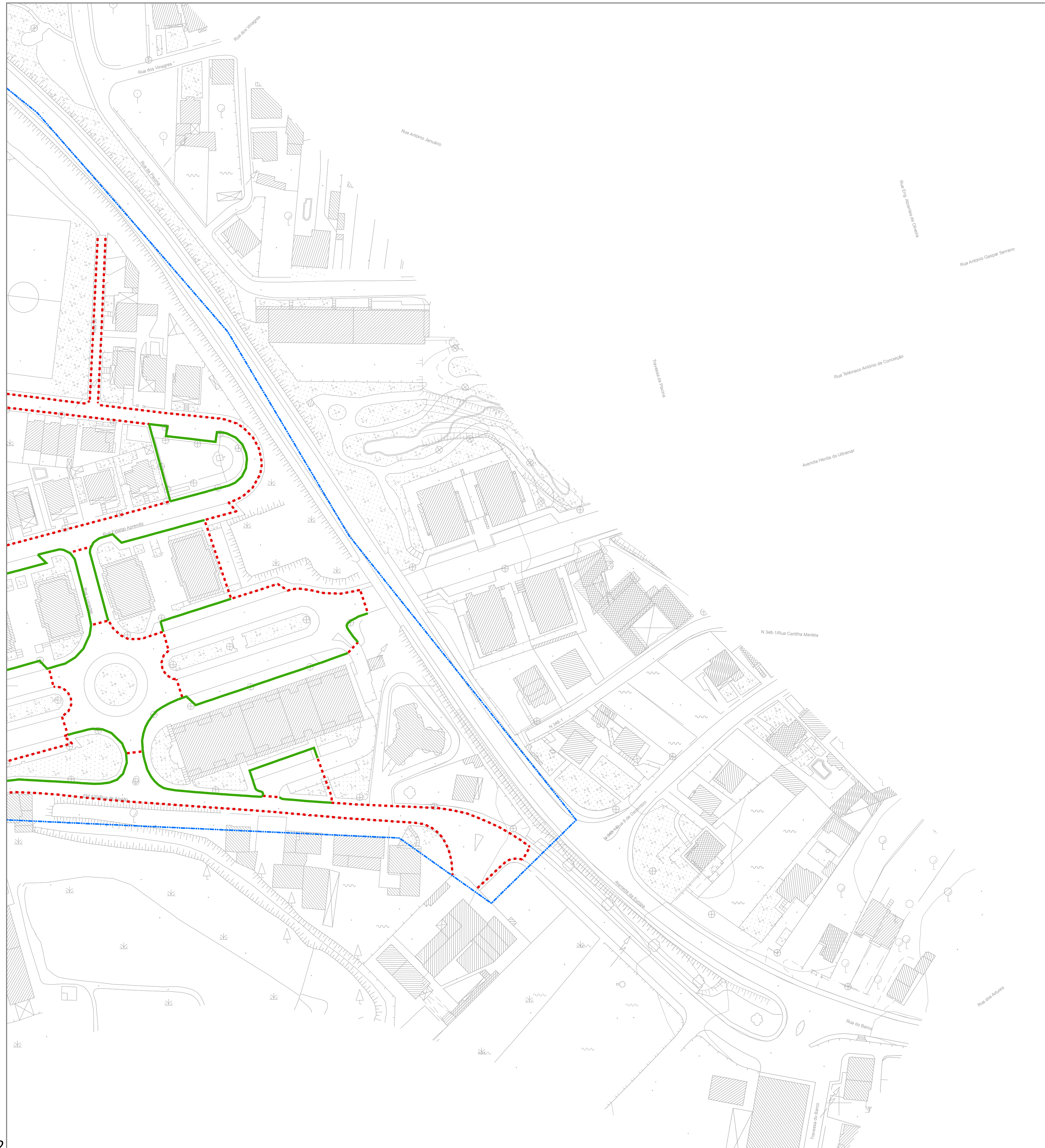
Escala: 1:1000
Data: MARÇO 2014

Projeto: **mop** Município de POMBAL
Coordenação e Gestão Global: Eng.º Paulo Siles
Coordenação Estratégica: Dr. Pedro Ribeiro da Silva

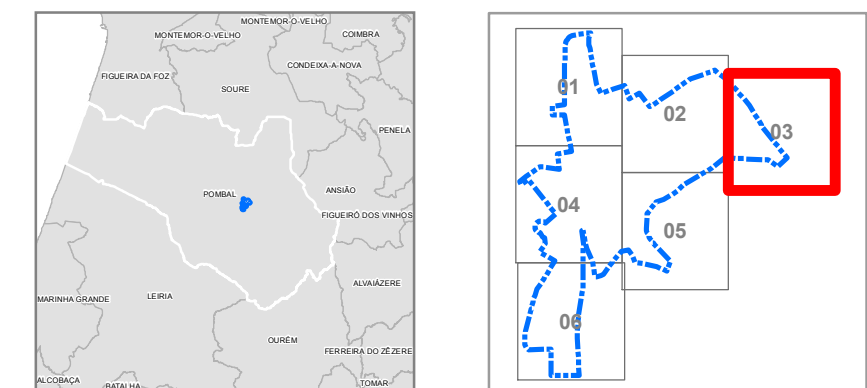




1



2



Barreiras à Acessibilidade e Mobilidade

- Abrigo de Transportes Colectivos
- Árvore
- Caldeira de Árvore
- Candeeiro de Iluminação Pública
- Contentor do Lixo
- Degrau, Escada ou Rampa
- Estacionamento Abusivo
- Obra ou Tapume
- Obstáculo Comercial
- Passadeira a Terminar em Estacionamento
- Passadeira
- Passeio
- Pavimento Degradado
- Rebaixamento de Passeio
- Sinal de Trânsito

Percurso Acessíveis/Inacessíveis

- Percurso Acessível
- Percurso Inacessível

Área de Intervenção

Área Pedonal ou Partilhada

Projeto de "Regeneração Urbana - Centro Histórico"

Projeto: **PLANO LOCAL DE PROMOÇÃO DA ACESSIBILIDADE - PROGRAMA RAMPA**
MUNICÍPIO DE POMBAL

Designação: **FASE III - VERSÃO FINAL DO PLANO**
LEVANTAMENTO E DIAGNÓSTICO

Conteúdo:
1 - BARRERAS À ACESSIBILIDADE E MOBILIDADE
2 - PERCURSOS ACESSÍVEIS

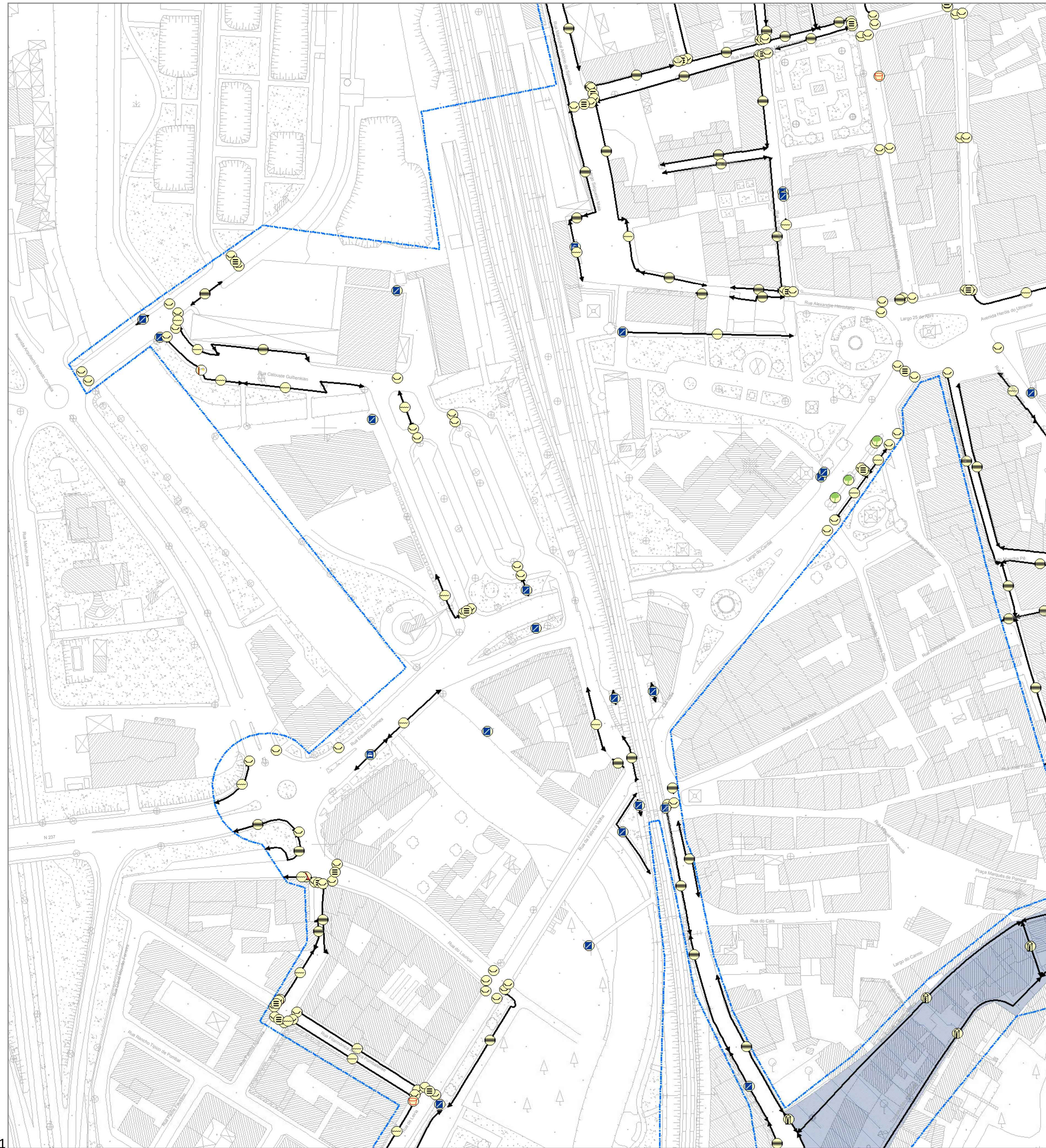
Escala: 1 : 1000

Revisão: 01
Data: 2024

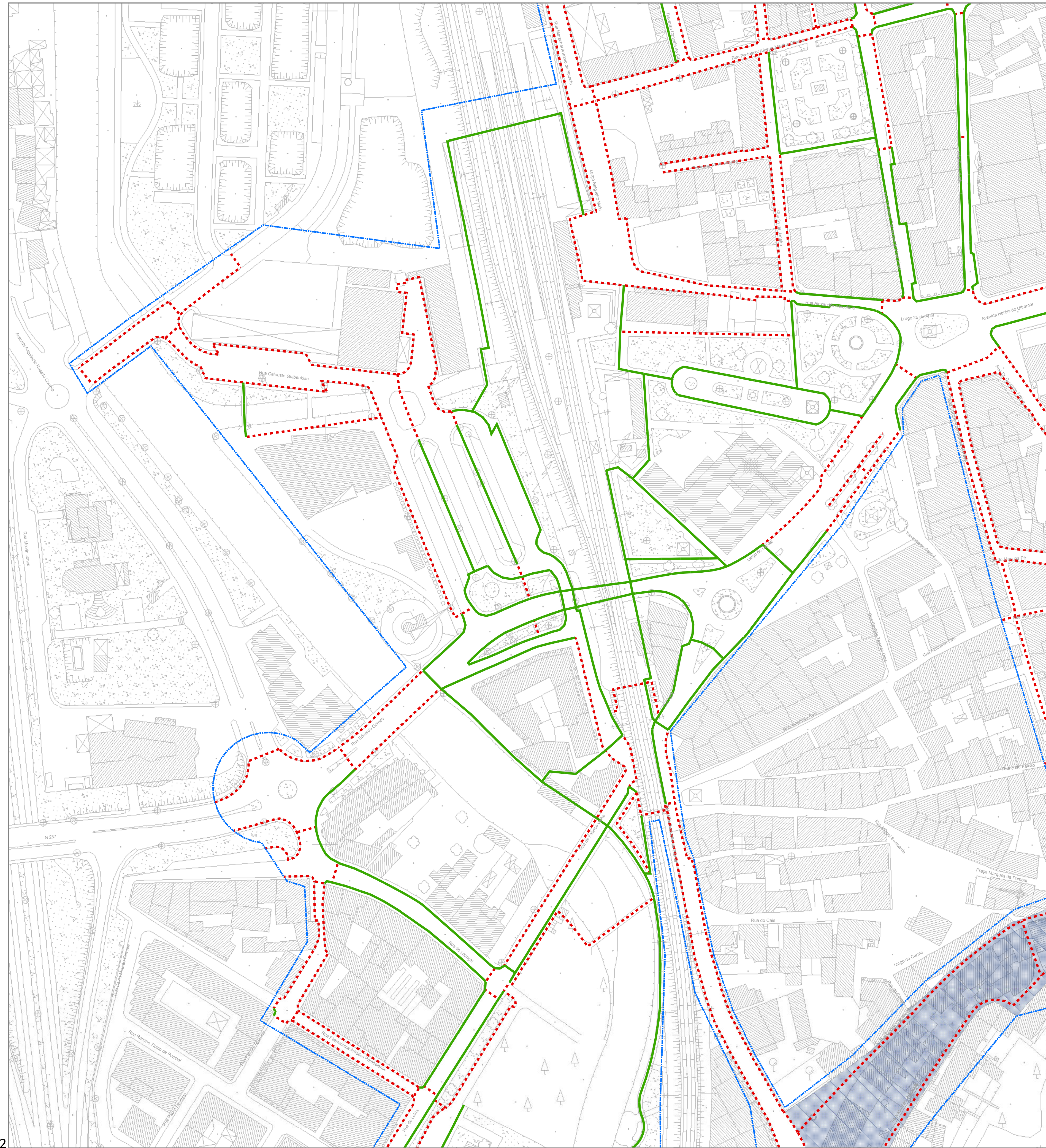
Projeto: **mop** Município de Pombal
Câmara Municipal de Pombal
Largo do Grand'Alto, 1000-640 - Pombal
Tel: +351 292 253 200 | Fax: +351 292 253 999
gm@cm.pombal.pt

Coordenação e Gestão Global: Eng.º Paulo Telo
Coordenação Estratégica: Dr. Pedro Ribeiro da Silva
Elaboração: Ana Isabel Gomes | Ana Daniela Teixeira
Ana Paula Silva | Geog. Adriano Sá | Geog. Carla Aires
Geog. Conceição Moreira

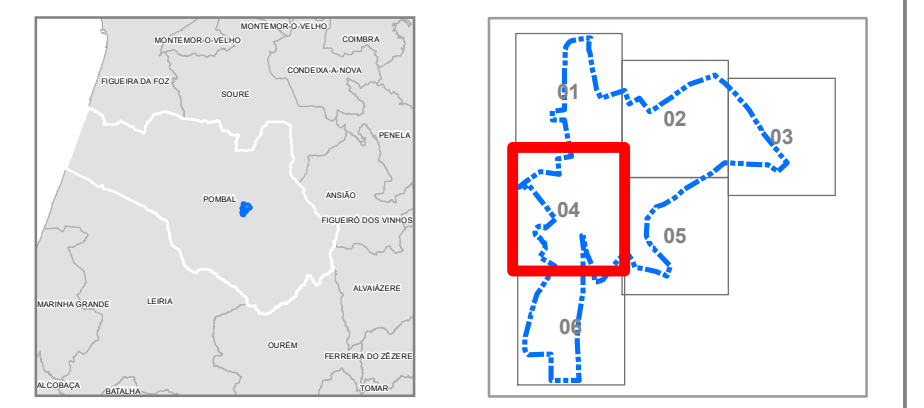




1



2



Barreiras à Acessibilidade e Mobilidade

- Abrigo de Transportes Colectivos
- Árvore
- Caldeira de Árvore
- Candeeiro de Iluminação Pública
- Contentor do Lixo
- Degrau, Escada ou Rampa
- Estacionamento Abusivo
- Obra ou Tapume
- Obstáculo Comercial
- Passadeira a Terminar em Estacionamento
- Passadeira
- Passeio
- Pavimento Degradado
- Rebaixamento de Passeio
- Sinal de Trânsito

Percurso Acessíveis/Inacessíveis

- Percurso Acessível
- Percurso Inacessível

Área de Intervenção

Área Pedonal ou Partilhada

Projeto de "Regeneração Urbana - Centro Histórico"

Projeto: **PLANO LOCAL DE PROMOÇÃO DA ACESSIBILIDADE - PROGRAMA RAMPAS**
MUNICÍPIO DE POMBAL

Designação: **FASE III - VERSÃO FINAL DO PLANO**
LEVANTAMENTO E DIAGNÓSTICO

Conteúdo:
1 - BARREIRAS À ACESSIBILIDADE E MOBILIDADE
2 - PERCURSOS ACESSÍVEIS

1 : 1000

0 5m N

15 MARÇO 2014

REVIZÃO Nº 01

P04

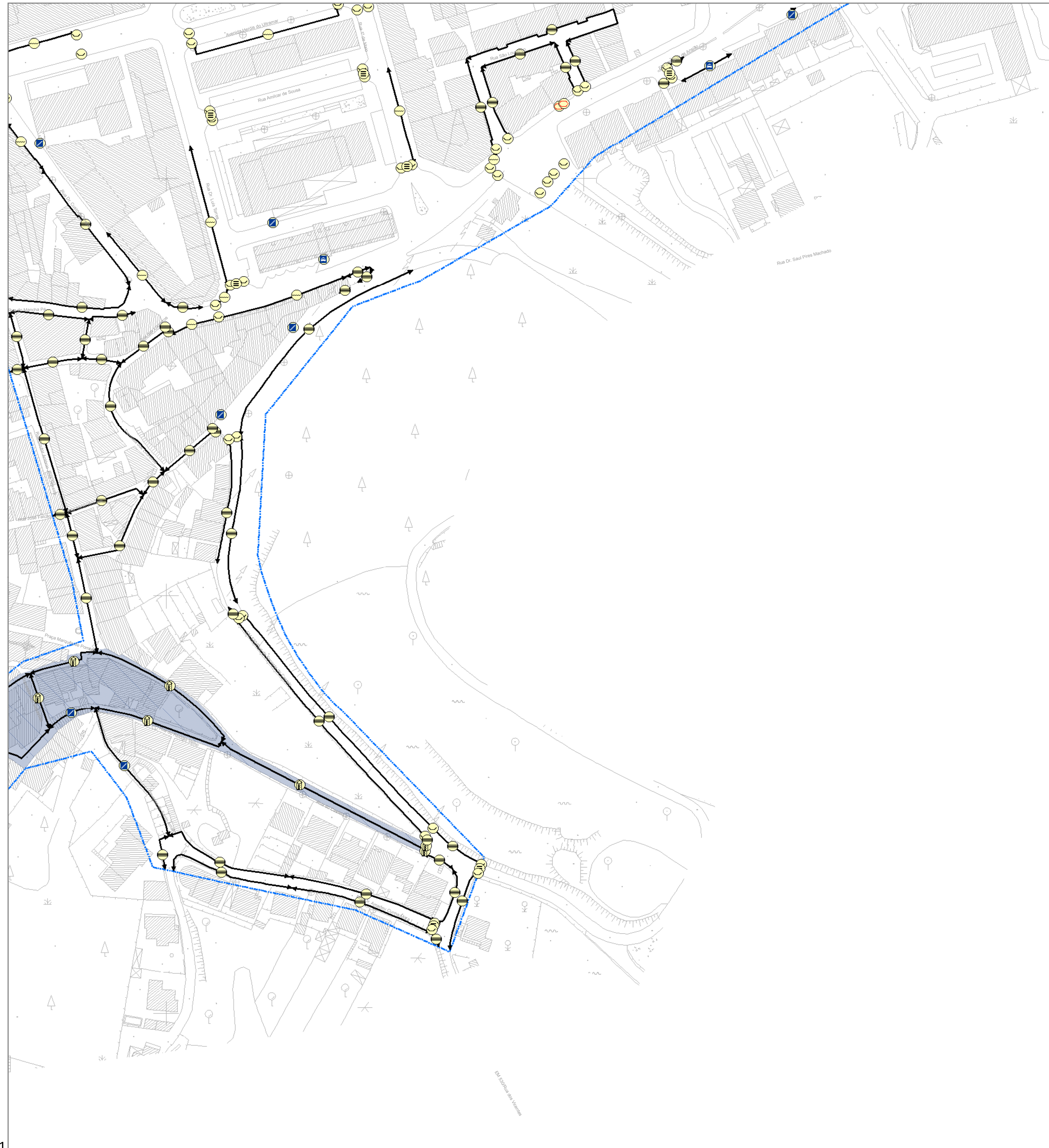
Município de POMBAL
Câmara Municipal de Pombal
3500-640 - Pombal
Tel: +351 252 251 000 | Fax: +351 252 250 999
gm@cm-pombal.pt

Coordenação e Gestão Global
Eng.º Paulo Telo

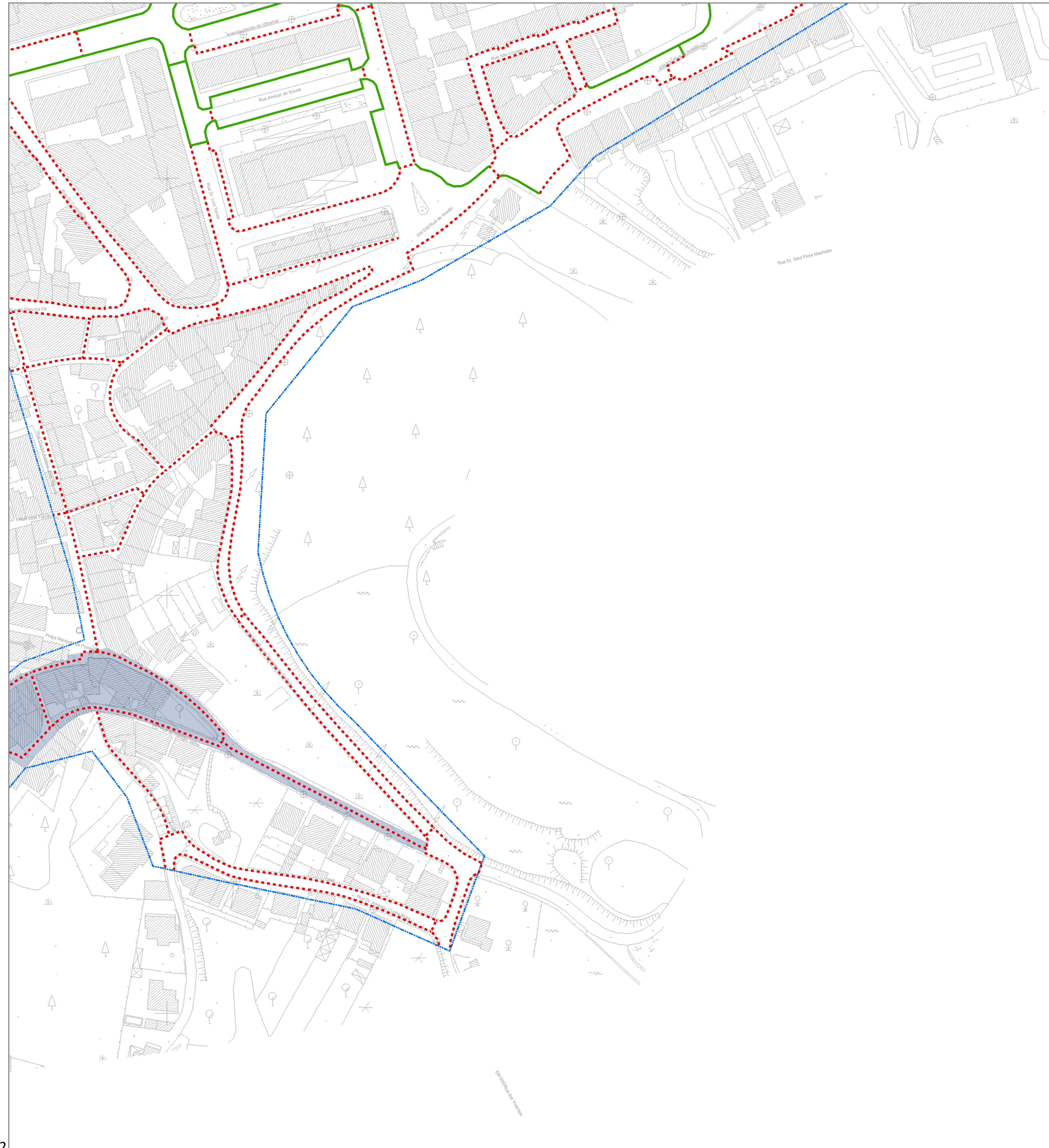
Coordenação Estratégica
Dr. Pedro Ribeiro da Silva

Projeto
Município de Pombal | Eng.º António Costa | Eng.º António Soares
Eng.º Paulo Telo | Eng.º António Silva | Eng.º António Silva | Eng.º António Silva

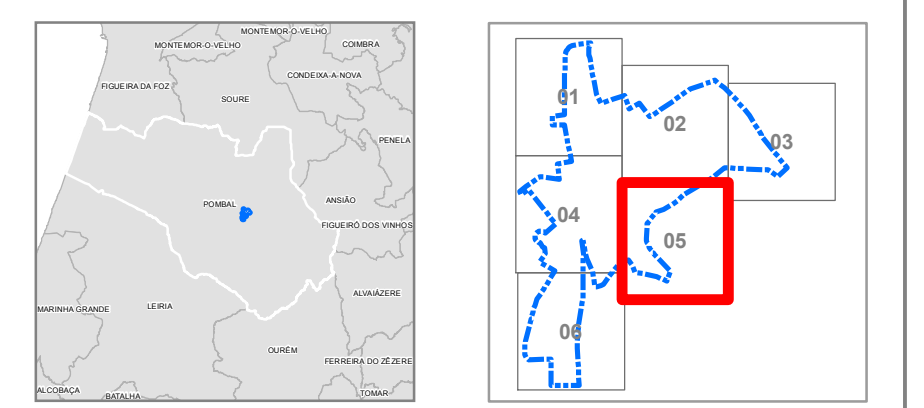
POU **GR** **EU**



1



2



Barreiras à Acessibilidade e Mobilidade

- Abrigo de Transportes Colectivos
- Árvore
- Caldeira de Árvore
- Candeeiro de Iluminação Pública
- Contentor do Lixo
- Degrau, Escada ou Rampa
- Estacionamento Abusivo
- Obra ou Tapume
- Obstáculo Comercial
- Passadeira a Terminar em Estacionamento
- Passadeira
- Passeio
- Pavimento Degradado
- Rebaixamento de Passeio
- Sinal de Trânsito

Percurso Acessíveis/Inacessíveis

- Percurso Acessível
- Percurso Inacessível

Área de Intervenção

Área Pedonal ou Partilhada

Projeto de "Regeneração Urbana - Centro Histórico"

Projeto: **PLANO LOCAL DE PROMOÇÃO DA ACESSIBILIDADE - PROGRAMA RAMPA**
MUNICÍPIO DE POMBAL

Designação: **FASE III - VERSÃO FINAL DO PLANO**
LEVANTAMENTO E DIAGNÓSTICO

Conteúdo: **1 - BARRERAS À ACESSIBILIDADE E MOBILIDADE**
2 - PERCURSOS ACESSÍVEIS

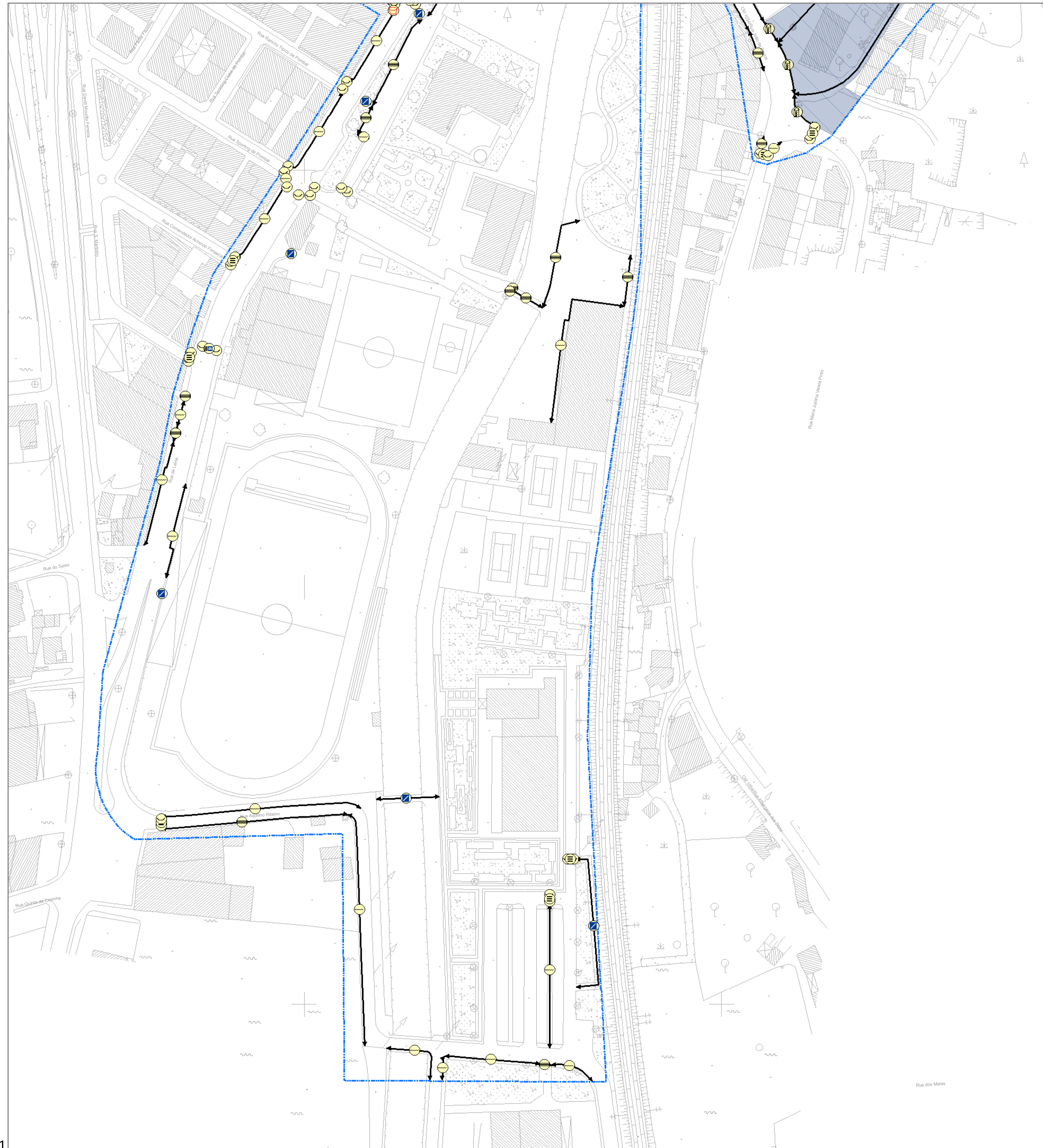
Escala: 1 : 1000

Projeto: **P05**

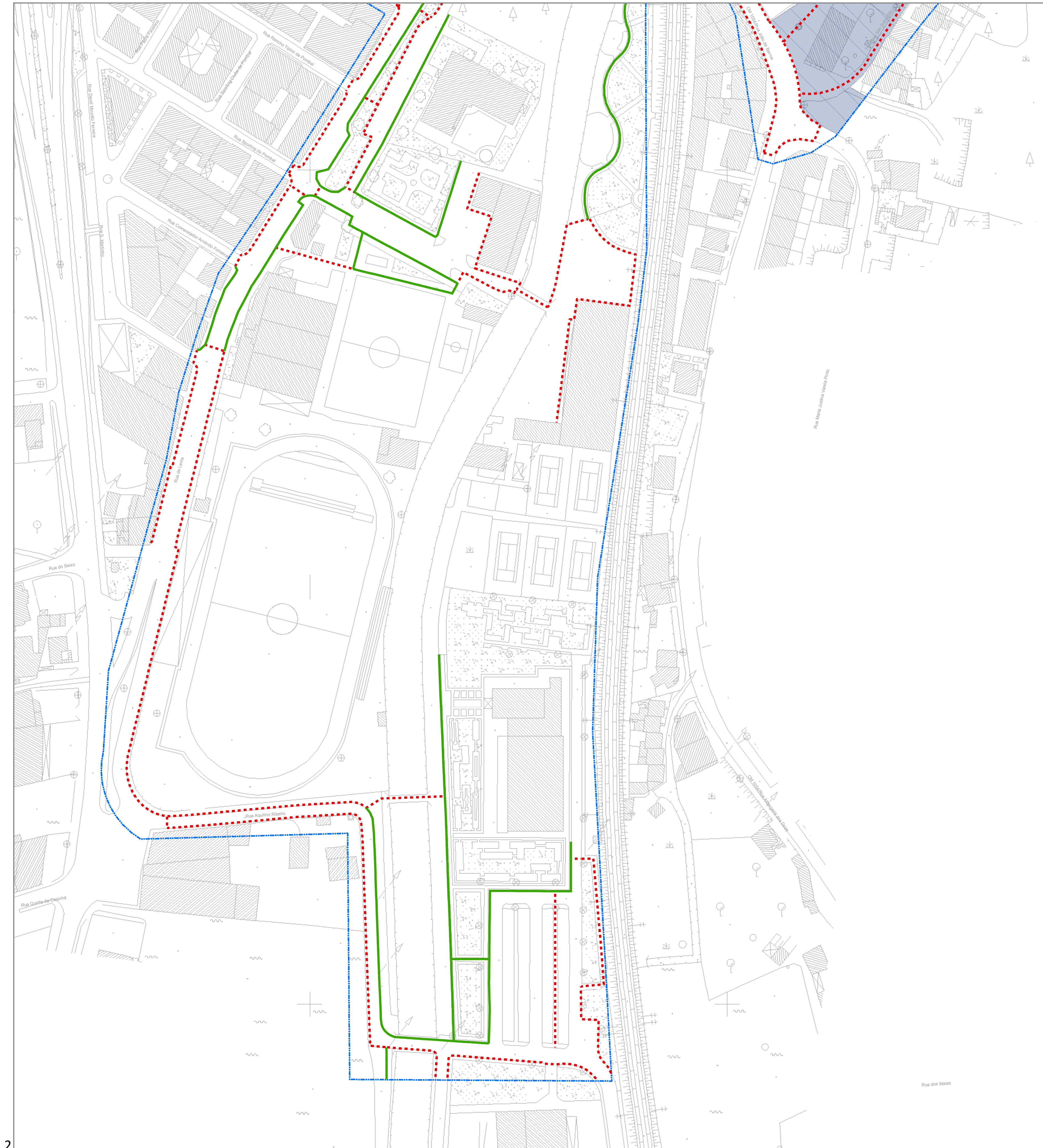
Câmara Municipal de Pombal
Largo do Grandal
3500-640 - Pombal
Tel: +351 292 253 200 | Fax: +351 292 253 999
gm@cm-pombal.pt

Coordenação e Gestão Global: Eng.º Paulo Telo
Coordenação Estratégica: Dr. Pedro Ribeiro da Silva
Município de Pombal
Rua, Rua Nova | C.ºq. Adriano 54 | C.ºq. Carla Aires
C.ºq. Conceição Pereira

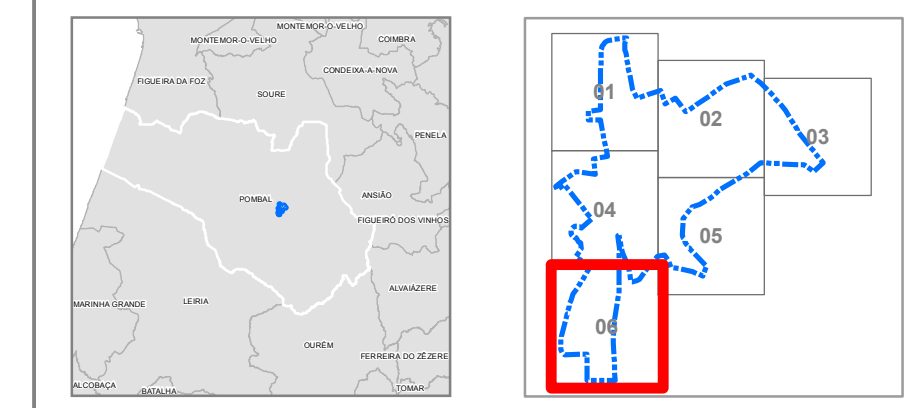




1



2



Barreiras à Acessibilidade e Mobilidade

- Abrigo de Transportes Colectivos
- Árvore
- Caldeira de Árvore
- Candeeiro de Iluminação Pública
- Contentor do Lixo
- Degrau, Escada ou Rampa
- Estacionamento Abusivo
- Obra ou Tapume
- Obstáculo Comercial
- Passadeira a Terminar em Estacionamento
- Passadeira
- Passeio
- Pavimento Degradado
- Rebaixamento de Passeio
- Sinal de Trânsito

Percurso Acessíveis/Inacessíveis

- Percurso Acessível
- Percurso Inacessível

Área de Intervenção

Área Pedonal ou Partilhada

Projeto de "Regeneração Urbana - Centro Histórico"

Projeto: **PLANO LOCAL DE PROMOÇÃO DA ACESSIBILIDADE - PROGRAMA RAMPAS**
MUNICÍPIO DE POMBAL

Designação: **FASE III - VERSÃO FINAL DO PLANO**
LEVANTAMENTO E DIAGNÓSTICO

Conteúdo:
1 - BARRERAS À ACESSIBILIDADE E MOBILIDADE
2 - PERCURSOS ACESSÍVEIS

Escala: 1:1000

Projeto: **Município de POMBAL**
Câmara Municipal de Pombal
Largo do Grand' 3100-640 - Pombal
Tel: +351 292 253 200 | Fax: +351 292 253 999
gm@cm-pombal.pt

Coordenação e Gestão Global: **Eng.º Paulo Telo**
Coordenação Estratégica: **Dr. Pedro Ribeiro da Silva**
Elaboração: **Eng.º António Costa | Eng.º António Mendes | Eng.º António Silva | Eng.º Adriano Sá | Eng.º Carla Aires | Eng.º Conceição Moreira**

