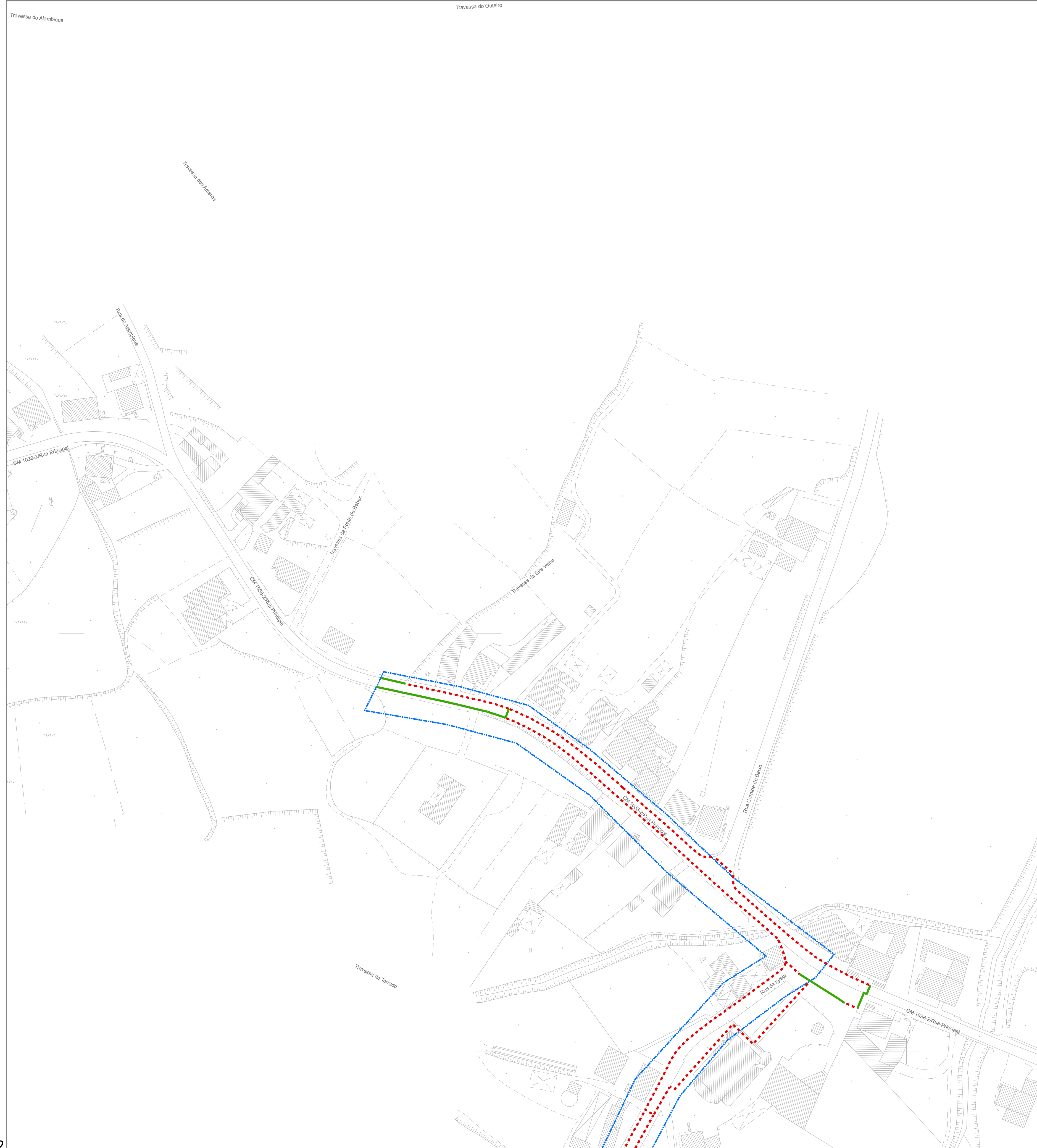
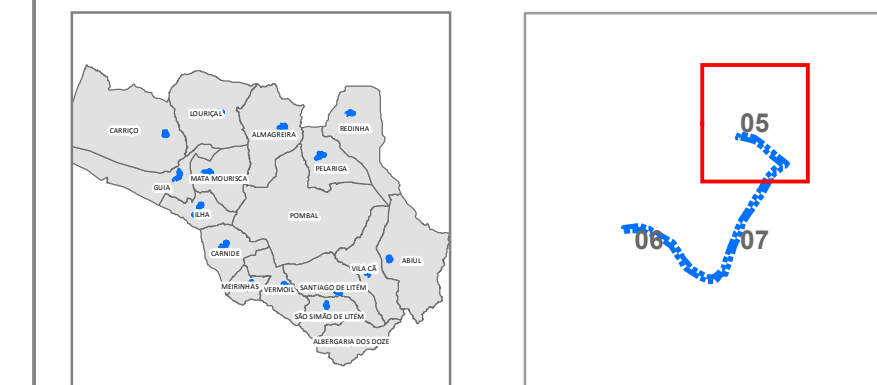


1



2



Barreiras à Acessibilidade e Mobilidade

- Abrigo de Transportes Coletivos
- Armário (EDP, Gás, ...)
- Árvore
- Caldeira de Árvore
- Candeeiro de Iluminação Pública
- Contentor do Lixo
- Degrau, Escada ou Rampa
- Estacionamento Abusivo
- Obra ou Tapume
- Obstáculo Comercial
- Papeleira
- Passadeira a Terminar em Estacionamento
- Passadeira
- Passeio
- Pavimento Degradado
- Rebaixamento de Passeio
- Sinal de Trânsito

Percursos Acessíveis/Inacessíveis

- Percurso Acessível
- Percurso Inacessível

- Área de Intervenção

Projeto: **PLANO MUNICIPAL DE PROMOÇÃO DA ACESSIBILIDADE**
PROGRAMA RAMPA - MUNICÍPIO DE POMBAL

Designação: **FASE III - VERSÃO FINAL DO PLANO**
LEVANTAMENTO, ANÁLISE E DIAGNÓSTICO

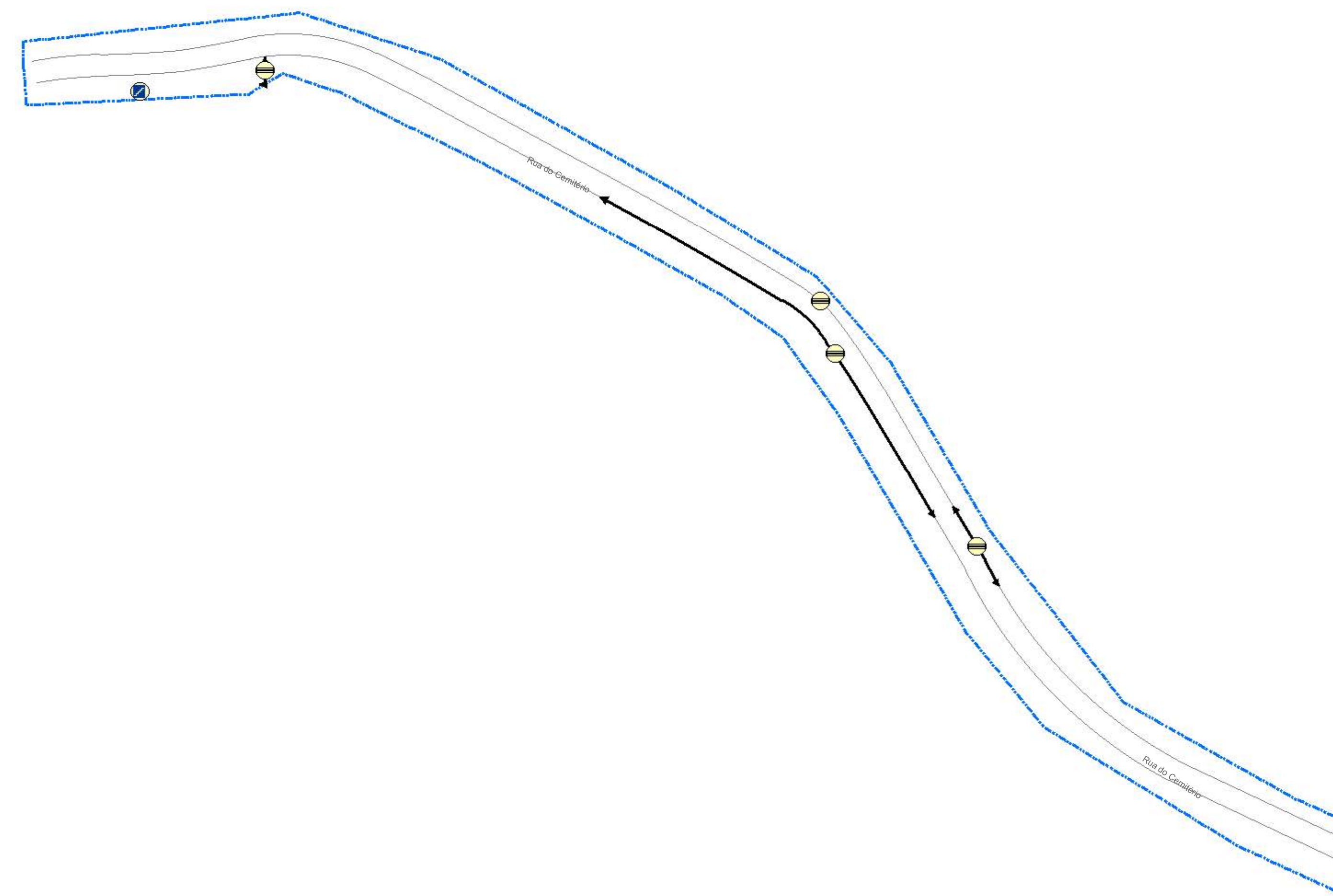
Conteúdo:
1 - BARREIRAS À ACESSIBILIDADE E MOBILIDADE
2 - PERCURSOS ACESSÍVEIS
Carnide

Maio 2014
Revisão 001

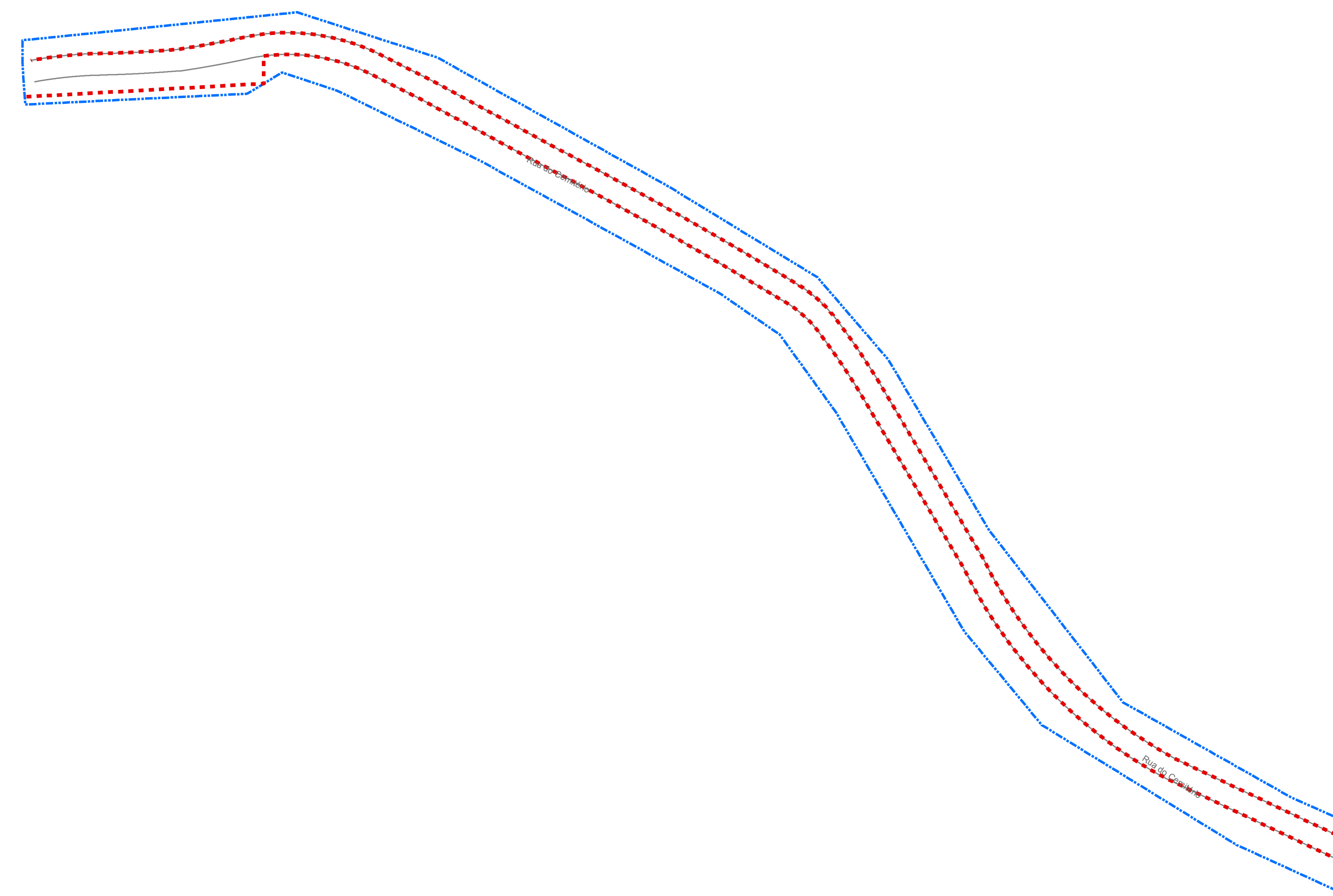
P05

Câmara Municipal de Pombal
Largo do Grandal
3200-640 - Pombal
Tel: +351 292 253 200 | Fax: +351 292 253 999
gm@cm-pombal.pt

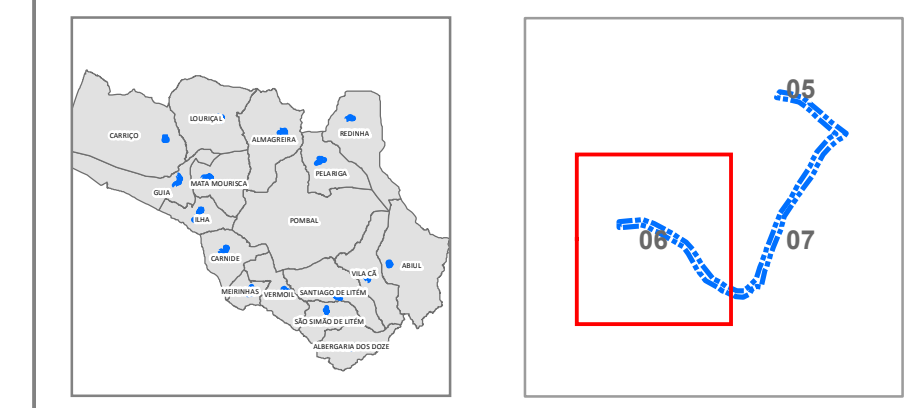
Coordenação e Gestão Global: Eng.º Paulo Telo
Coordenação Estratégica: Dr. Pedro Ribeiro da Silva
Elaboração: Ana Daniel Guedes | Ana Daniela Soares
Ana Filipa Silva | Geog. Adriano Sá | Geog. Carla Aires
Geog. Conceição Moreira



Avenida do Combate



Avenida do Combate



Barreiras à Acessibilidade e Mobilidade

- Abrigo de Transportes Colectivos
- Armário (EDP, Gás, ...)
- Árvore
- Caldeira de Árvore
- Candeeiro de Iluminação Pública
- Contentor do Lixo
- Degrau, Escada ou Rampa
- Estacionamento Abusivo
- Obra ou Tapume
- Obstáculo Comercial
- Papeleira
- Passadeira a Terminar em Estacionamento
- Passadeira
- Passeio
- Pavimento Degradado
- Rebaixamento de Passeio
- Sinal de Trânsito

Percurso Acessíveis/Inacessíveis

- Percurso Acessível
- Percurso Inacessível
- Área de Intervenção

Projeto: **PLANO MUNICIPAL DE PROMOÇÃO DA ACESSIBILIDADE**
PROGRAMA RAMPA - MUNICÍPIO DE POMBAL

Designação: **FASE III - VERSÃO FINAL DO PLANO**
LEVANTAMENTO, ANÁLISE E DIAGNÓSTICO

Conteúdo: 1 - BARREIRAS À ACESSIBILIDADE E MOBILIDADE
2 - PERCURSOS ACESSÍVEIS
Carnide

Escala: 1:1000

Elaborado em: **MAIO 2014**

Revisão em: **15/05/2014**

P06

Cliente: **Câmara Municipal de Pombal**
Largo do Jardim
3100-640 - Pombal
Tel: +351 292 253 100 | Fax: +351 292 253 999
geral@cm-pombal.pt

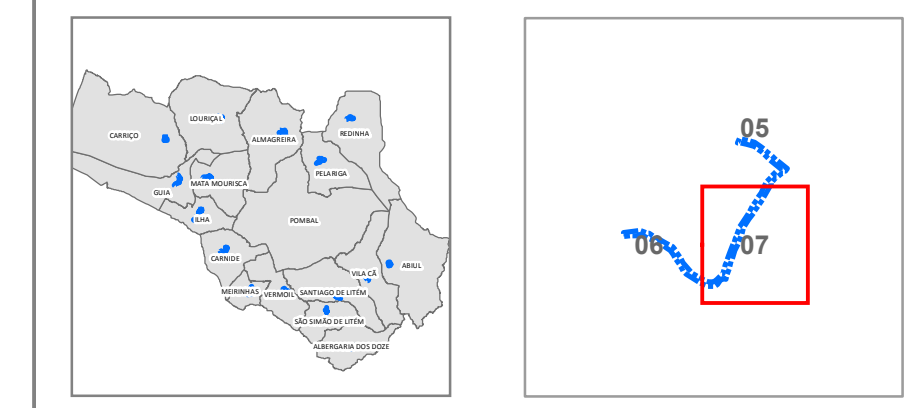
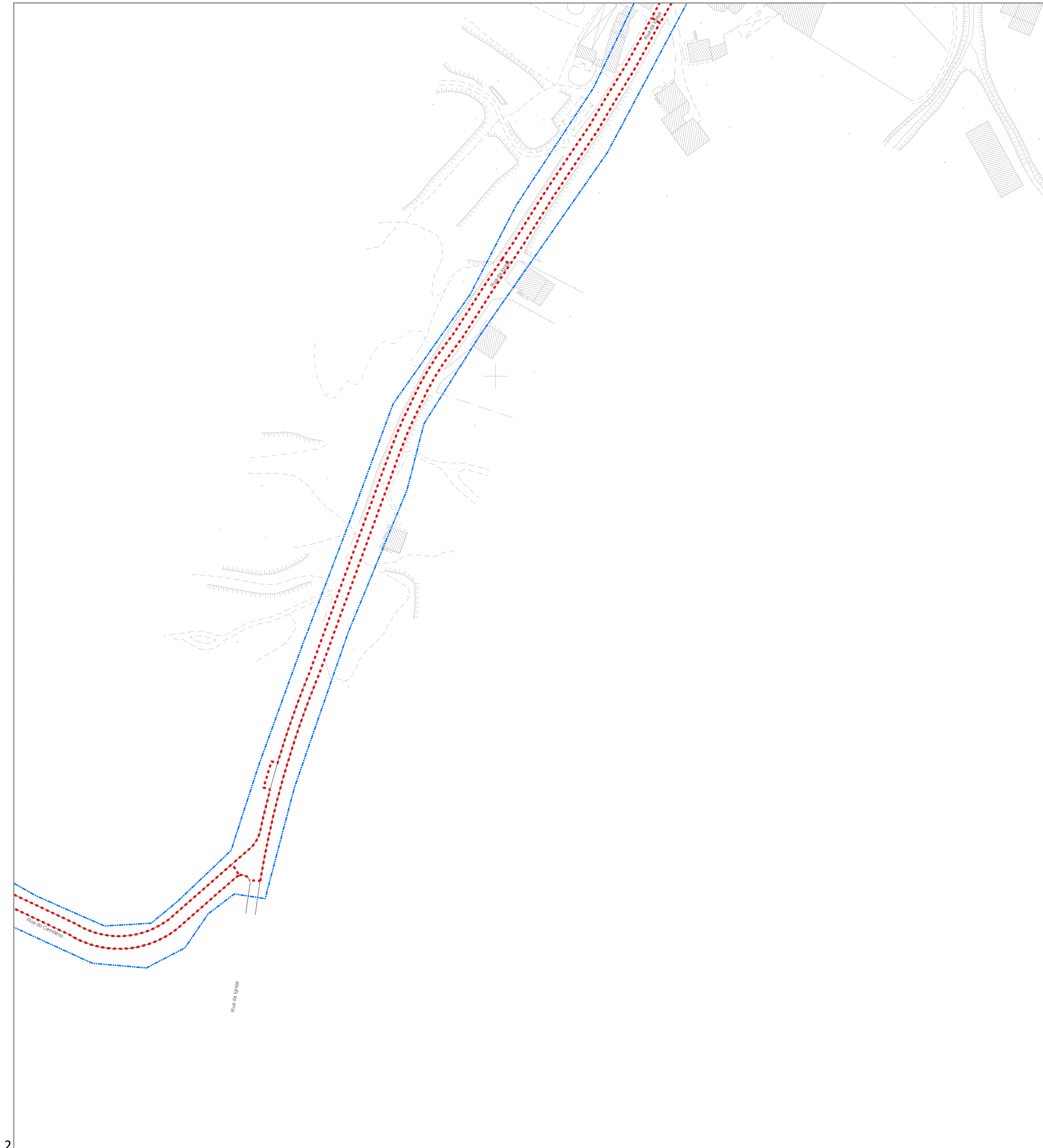
Propriedade: **mop** (Município de Pombal) | **IC** (Instituto da Conservação da Natureza e Florestas) | **ICAR** (Instituto da Conservação da Região Alentejana)

Coordenação e Gestão Global: **Eng.º Paulo Telo**

Coordenação Estratégica: **Dr. Pedro Ribeiro da Silva**

Elaborado por: **Eng.º Ricardo Amorim** | **Eng.º Daniel Gesteira** | **Eng.º António Nogueira** | **Eng.º Ana Silva** | **Eng.º Adriano Sá** | **Eng.º Carla Aires** | **Eng.º Conceição Moreira**

Logos: **PO** (Pombal) | **LI** (Lousado) | **SR** (Sociedade Rural) | **EU** (Europa) | **PT** (Portugal)



Barreiras à Acessibilidade e Mobilidade

- Abrigo de Transportes Coletivos
- Armário (EDP, Gás, ...)
- Árvore
- Caldeira de Árvore
- Candeeiro de Iluminação Pública
- Contentor do Lixo
- Degrau, Escada ou Rampa
- Estacionamento Abusivo
- Obra ou Tapume
- Obstáculo Comercial
- Papelreira
- Passadeira a Terminar em Estacionamento
- Passadeira
- Passeio
- Pavimento Degradado
- Rebaixamento de Passeio
- Sinal de Trânsito

Percurso Acessíveis/Inacessíveis

- Percurso Acessível
- Percurso Inacessível
- Área de Intervenção

Projeto: PLANO MUNICIPAL DE PROMOÇÃO DA ACESSIBILIDADE
 PROGRAMA RAMPA - MUNICÍPIO DE POMBAL

Designação: FASE III - VERSÃO FINAL DO PLANO
 LEVANTAMENTO, ANÁLISE E DIAGNÓSTICO

Conteúdo: 1 - BARRERAS À ACESSIBILIDADE E MOBILIDADE
 2 - PERCURSOS ACESSÍVEIS
Carnide

Data: 15/05/2015

Escala: 1:1000

Câmara Municipal de Pombal
 Largo do Jardim
 3500-640 - Pombal
 Tel: +351 294 253 200 | Fax: +351 294 253 999
 gm@cm-pombal.pt

Coordenação e Gestão Global: Eng.º Paulo Telo
 Coordenação Estratégica: Dr. Pedro Ribeiro da Silva
 Eng.º António Silva | Eng.º António Silva | Eng.º António Silva | Eng.º António Silva | Eng.º António Silva