

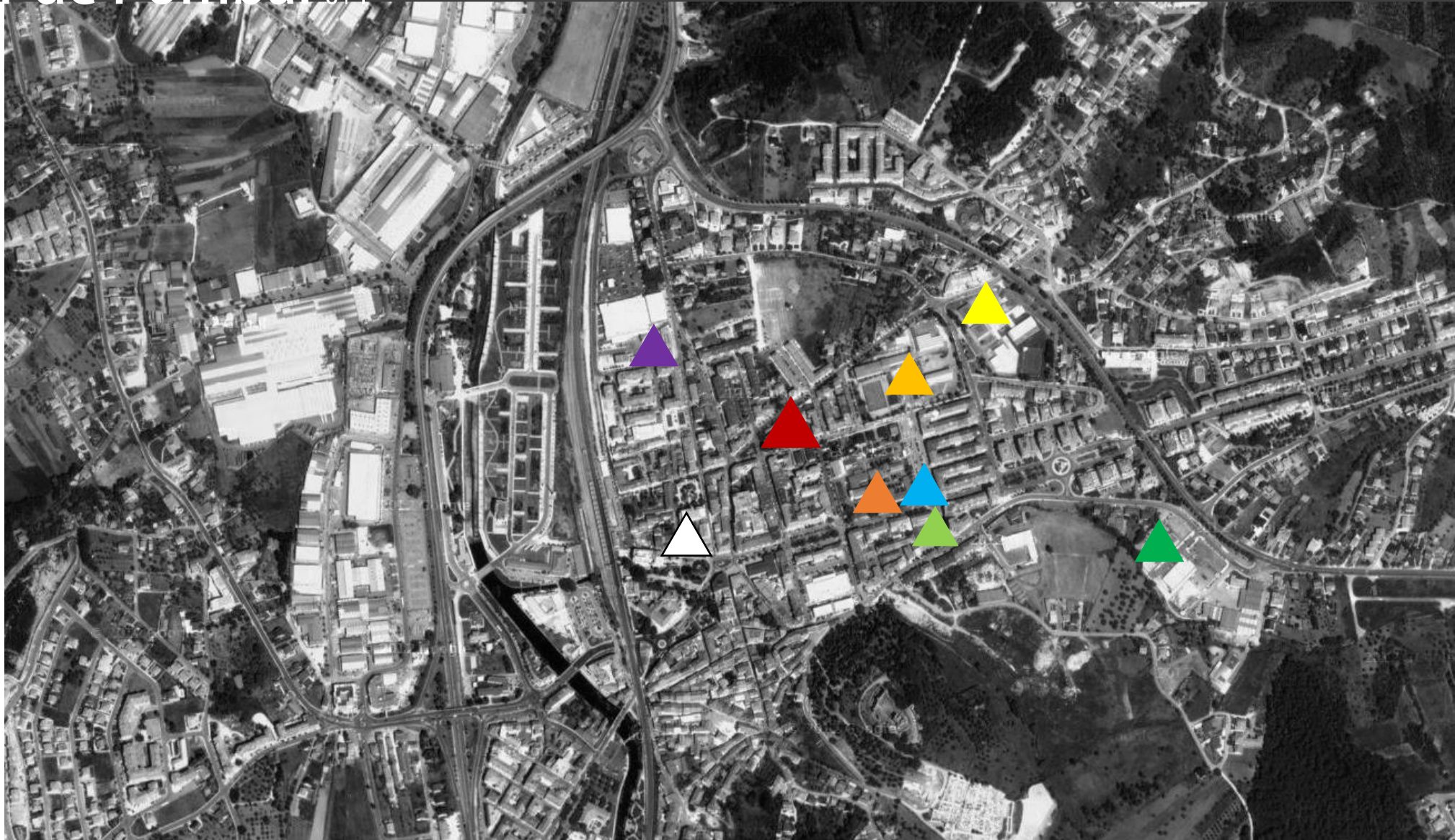
# Centro Escolar de Pombal

Remodelação e ampliação

# Centro Escolar de Pombal <sup>6+4</sup>

## Enquadramento com a cidade

-  Centro Escolar de Pombal
-  Escola Secundária de Pombal
-  Escola Conde Castelo Melhor
-  Escola Marquês de Pombal
-  Bombeiros Voluntários
-  PSP
-  GNR
-  Hospital
-  Centro de Saúde





# Centro Escolar de Pombal <sup>6+4</sup>

## Enquadramento / Problemáticas Identificadas

- Exposição Solar (Salas de aula voltadas a Norte)
- Infiltrações
- Empolamento das diversas camadas que constituem as fachadas
- Fissuração
- Escorrimentos e Sujidade





# Centro Escolar de Pombal 6+4

## Enquadramento / Problemáticas Identificadas

- Humidade
- Infiltrações
- Fissuração
- Empolamentos





# Centro Escolar de Pombal 6+4

## Enquadramento / Problemáticas Identificadas

- Acessibilidades
- Não cumpre as atuais exigências Normativas, DL 163/2006



# Centro Escolar de Pombal 6+4

## Enquadramento / Problemáticas Identificadas

- Fissuras acentuadas nas palas de sombreamento



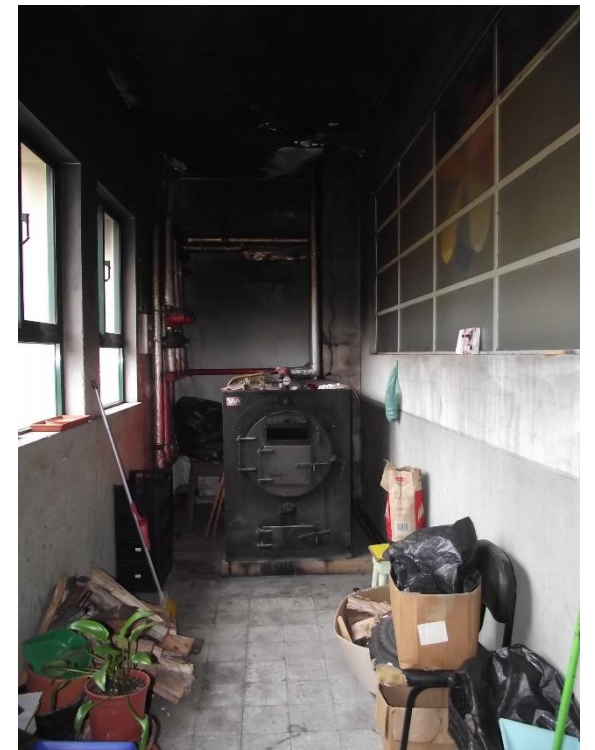


# Centro Escolar de Pombal <sup>6+4</sup>

## Enquadramento / Problemáticas Identificadas

Localização do sistema de aquecimento

Ao lado da biblioteca separado por um vidro simples e uma parede



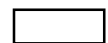


# Centro Escolar de Pombal 6+4

## Enquadramento

- Localização
- Área de implantação do existente 1736m<sup>2</sup>
- Área de implantação da proposta 2160m<sup>2</sup>

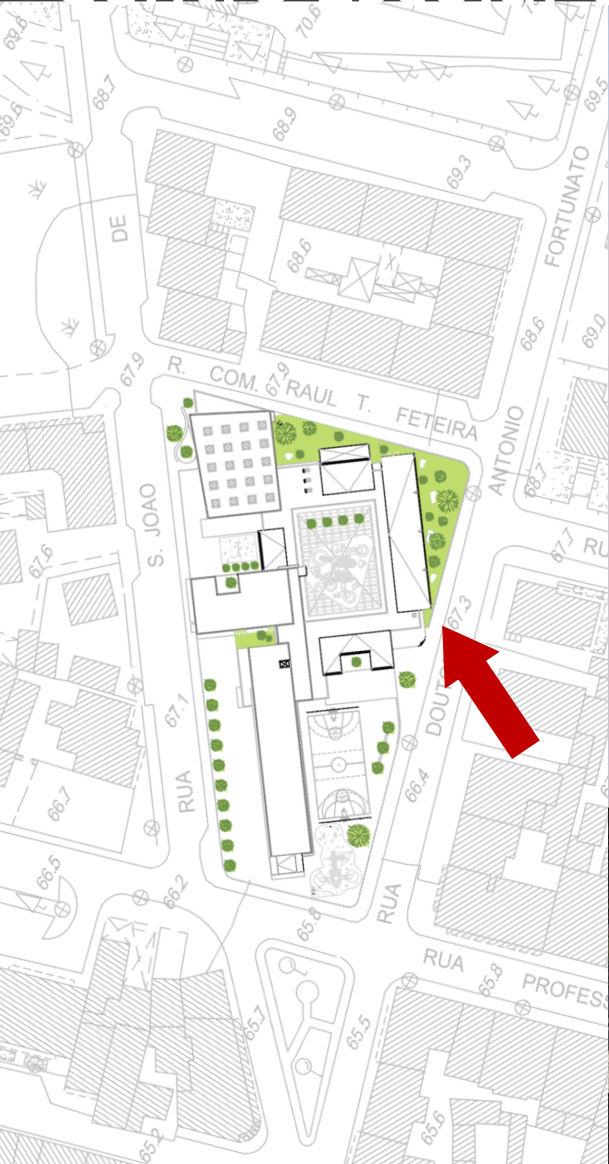
## Legendas:

-  Demolições
-  A construir
-  A reabilitar



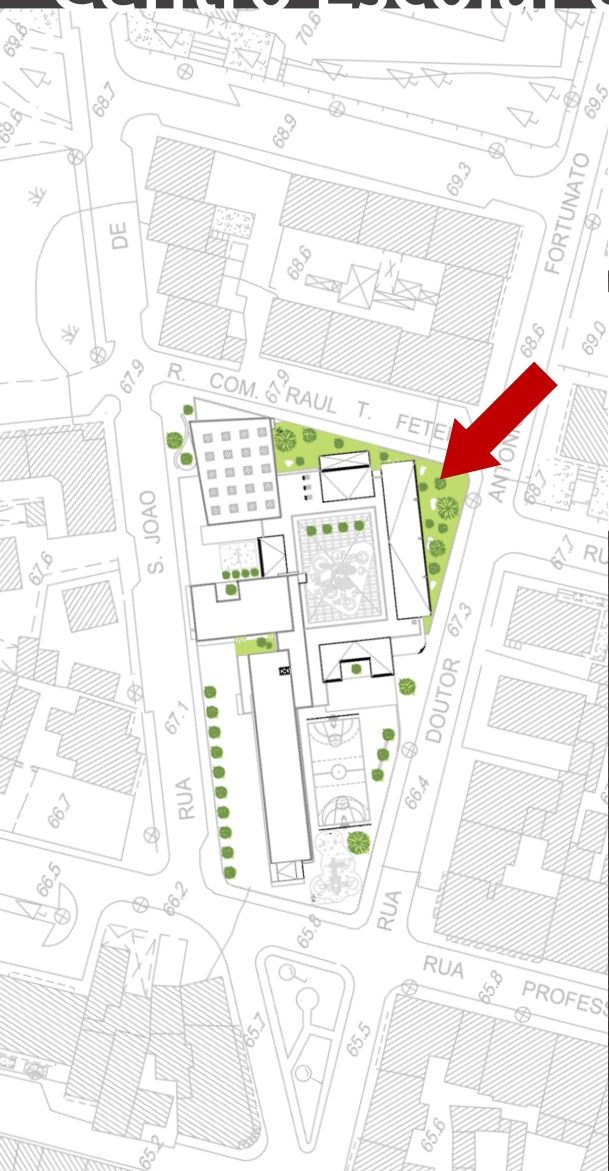


# Centro Escolar de Pombal 6+4



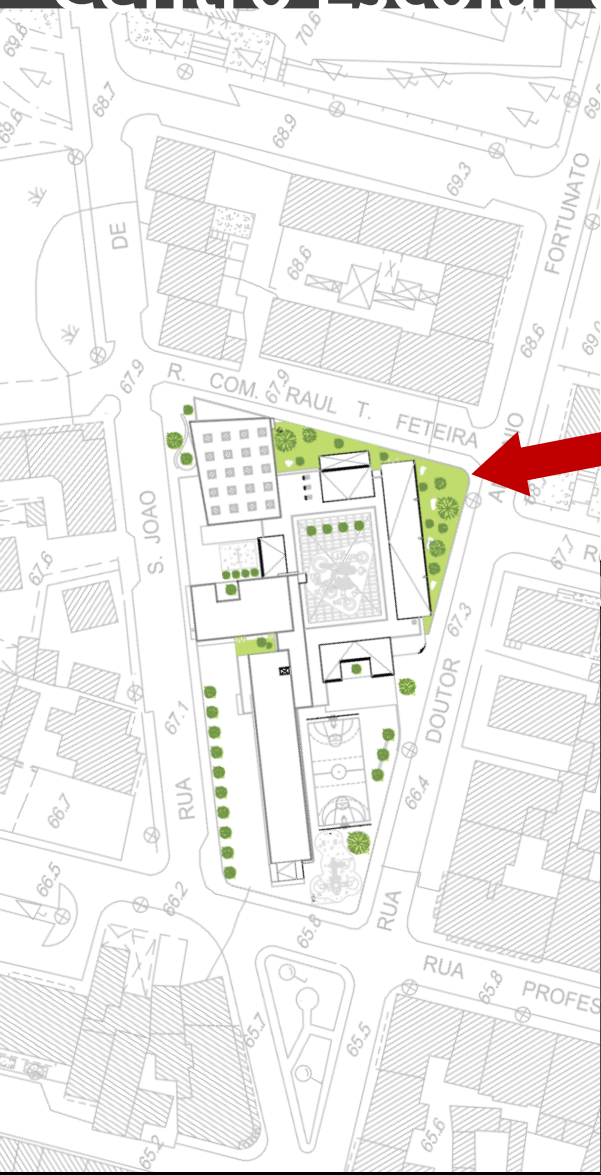


# Centro Escolar de Pombal 6+4



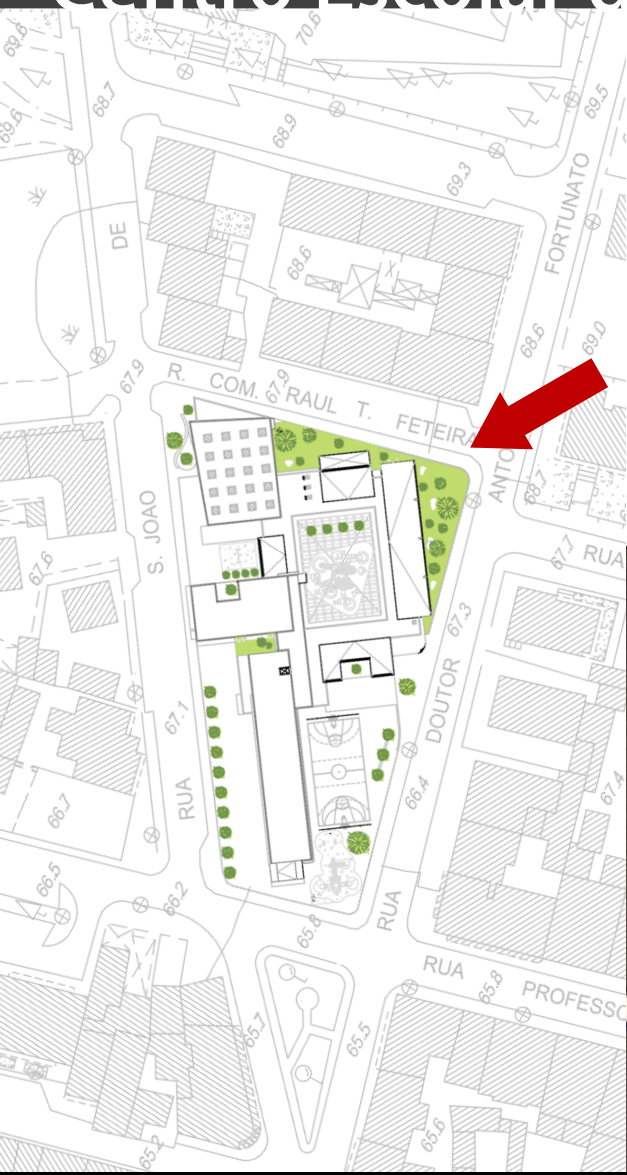


# Centro Escolar de Pombal 6+4



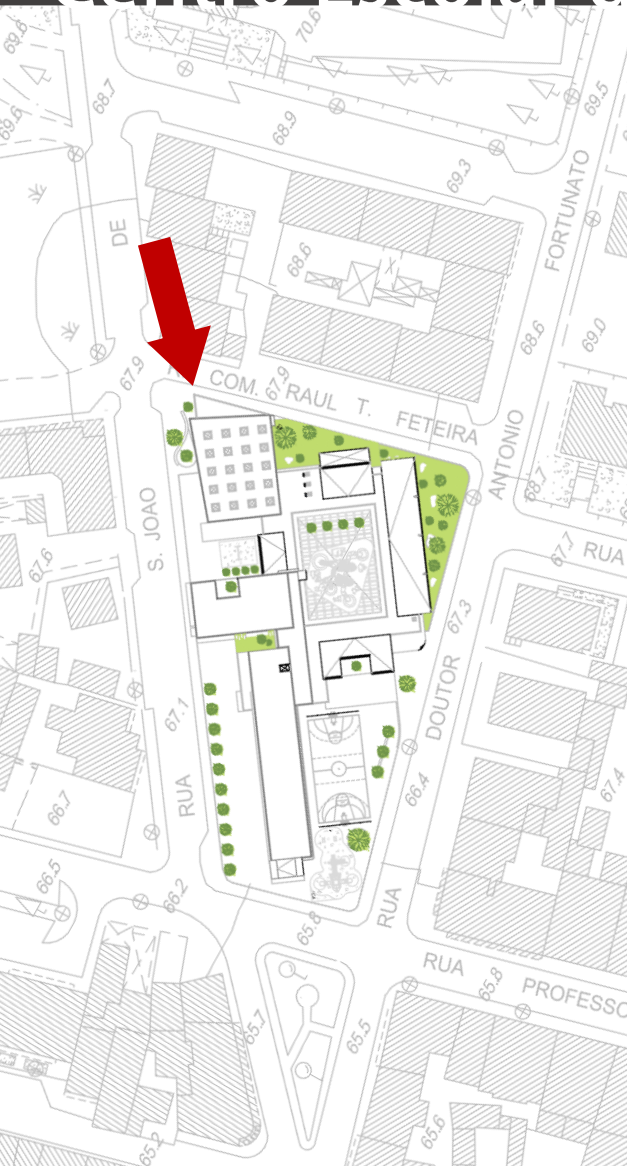


# Centro Escolar de Pombal 6+4



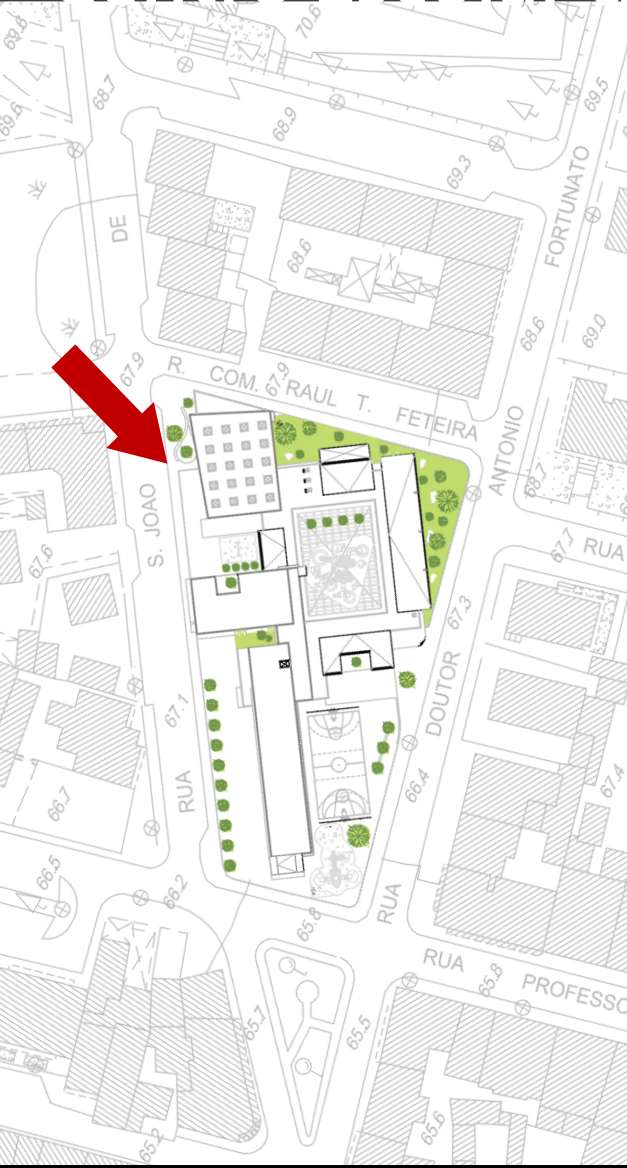


# Centro Escolar de Pombal 6+4





# Centro Escolar de Pombal 6+4





# Centro Escolar de Pombal <sup>6+4</sup>

## Distribuição programática piso 0

### Jardim de Infância

- 4 Salas Ji (50m<sup>2</sup> cada)
- 1 Sala Polivalente Ji (70m<sup>2</sup>)
- Instalação Sanitária Ji
- Recreio (700m<sup>2</sup>)

### Ensino Básico 1 (Pré-existente)

- 3 Salas EB1 (45.96m<sup>2</sup> cada)
- 1 Sala de Artes Plásticas
- 1 Sala Polivalente (78m<sup>2</sup>) (Recreio coberto interior)
- Instalações Sanitárias
- Recreio (1382m<sup>2</sup>)

### Administração

- Sala da Direção
- Sala de Reuniões
- Sala Professores

### Refeitório

- Sala de refeições (160 lugares)
- Zonas de serviço
- Instalações Sanitárias

### Ginásio

- Balneário
- Campo de jogos



# Centro Escolar de Pombal <sup>6+4</sup>

## Distribuição programática piso 1

### Ensino Básico 1 (Pré-existente)

3 Salas EB1 (45.96m<sup>2</sup> cada)

1 Sala de Artes Plásticas

1 Sala Polivalente (64.70m<sup>2</sup>) (Recreio coberto interior)

Instalações Sanitárias

### Biblioteca/Sala de informática

### Ginásio

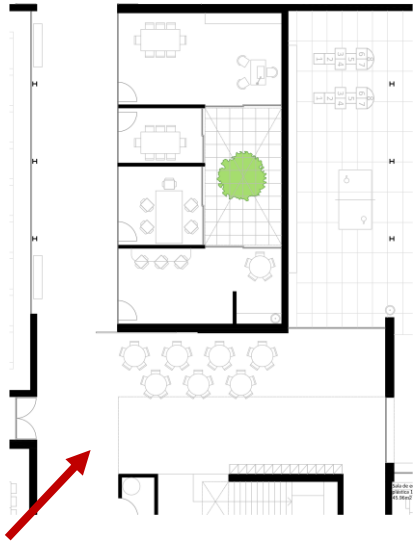




# Centro Escolar de Pombal 6+4

## Átrio de entrada / Zona administrativa / Sala Polivalente

- Cacifos
- Zona de recreio coberto
- Acesso ao recreio exterior
- Compartimentação Corta-Fogo
- Proteção solar interior e exterior
- Ventilação mecânica/ar condicionado
- Iluminação em LED de baixo consumo
- Pavimento sem juntas de fácil limpeza

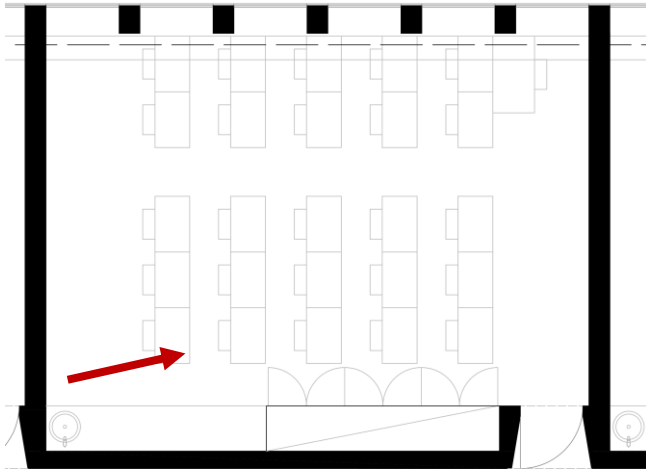


# Centro Escolar de Pombal <sup>6+4</sup>

Sala tipo Eb1 46,50m<sup>2</sup>

Lotação (25 alunos cada)

- Arrumo de material didático
- Ponto de água
- Exposição solar (voltada a nascente)
- Proteção solar interior e exterior
- Ventilação mecânica/ar condicionado
- Iluminação em LED de baixo consumo
- Pavimento vinílico sem juntas acústico de fácil limpeza
- Cabides



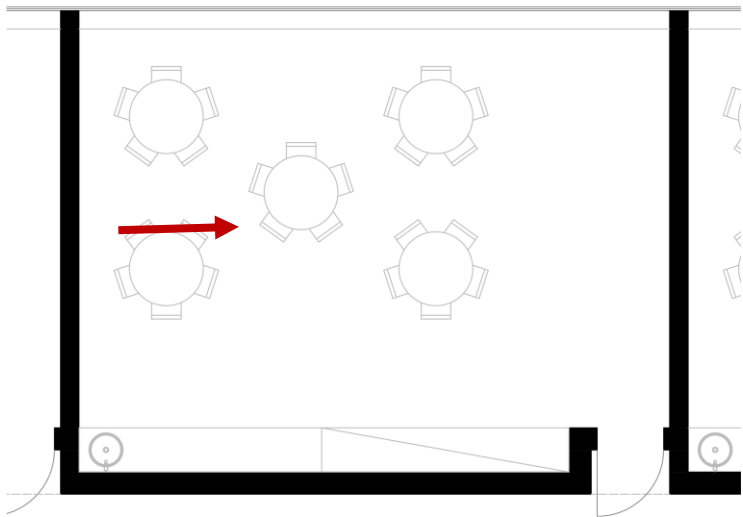


# Centro Escolar de Pombal 6+4

## Sala tipo Ji 50m2

### Lotação (25 alunos cada)

- Arrumo de material didático
- Ponto de água
- Exposição solar (nascente/poente)
- Proteção solar interior e exterior
- Ventilação mecânica/ar condicionado
- Ventilação natural cruzada
- Iluminação em LED de baixo consumo
- Pavimento vinílico sem juntas acústico de fácil limpeza
- Cabides



# Centro Escolar de Pombal 6+4

## Ginásio 300m<sup>2</sup>

- Possibilidade de abrir à comunidade fora do horário de aulas para outros tipos de atividade física
- Balneários
- 2 arrumos de material independentes
- Zonas de aulas
- Exposição solar (Nascente/Poente)
- Proteção solar interior e exterior
- Ventilação natural cruzada
- Iluminação em LED de baixo consumo
- Pavimento vinílico sem juntas acústico de fácil limpeza





# Centro Escolar de Pombal

## Remodelação e ampliação

Estimativa orçamental: 2.676.000€

Prazo de execução 18meses