

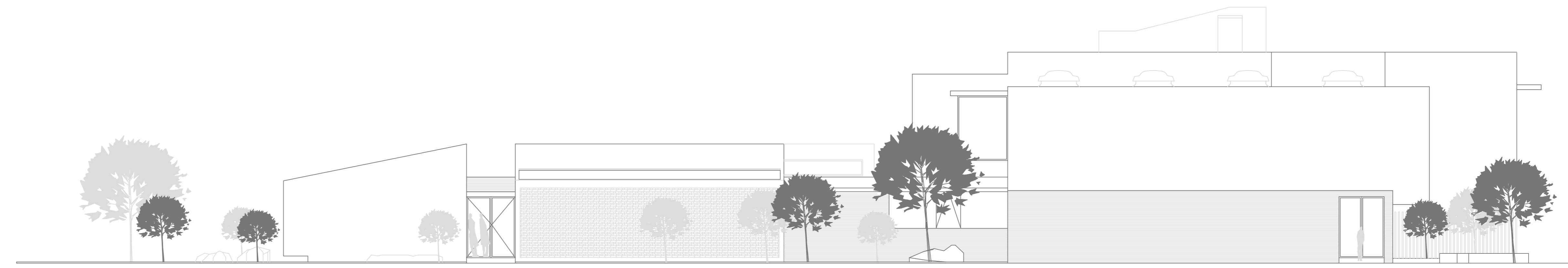
CENTRO ESCOLAR DE POMBAL

Figuras das crianças e letras em baixo relevo, negativo inserido na colagem do betão armado tipo Porê Gaiá ou equivalente

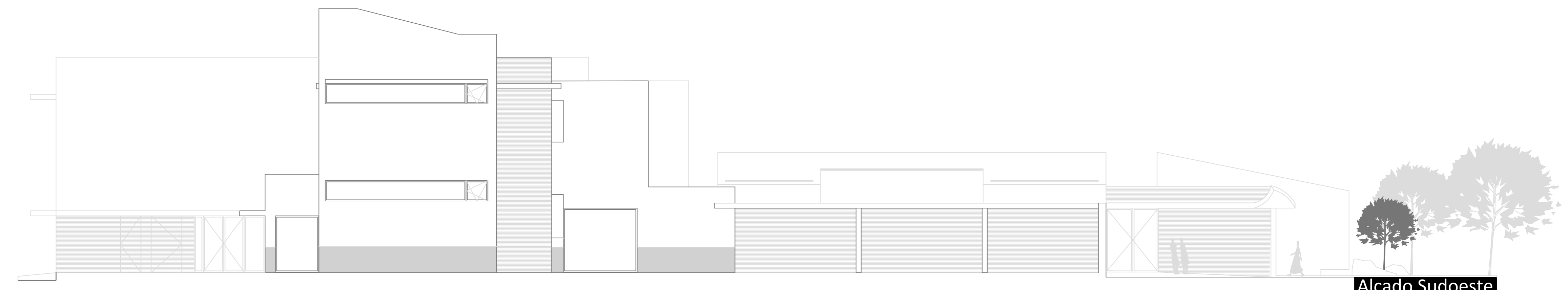
Alçado Sudeste



Alçado Noroeste



Alçado Nordeste



Alçado Sudoeste

- Legenda Materiais de fachada:
- Sistema ETICS para isolamento térmico pelo exterior 80mm de espessura tipo MAPETHERM da Mapei ou equivalente
  - Cerâmico tipo Techlam 1000x3000x3mm Color Basic Grey ou equivalente
  - Painel tipo Trespa 4270 x 2130 mm Meleon Metallics M218.1 Graphite Grey ou equivalente

 Gabinete de Projetos	Obras	<b>Escola EB1 com Ji de Pombal - 6 + 4</b>	Data	05.12.2014
	Local	<b>Pombal</b>	Requerente	Câmara Municipal de Pombal
Arquiteto	Arq. João Vinhas	Projeto	Planta piso 0 - Cotada	<b>A15</b> Escala 1/100
Arquiteta	Eng. Artur Gaspar	Especialidade	Arquitetura	
Arquiteta		Estudo	Estudo prévio	

ALÇADOS PROPOSTOS