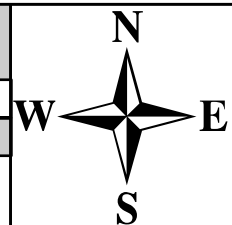


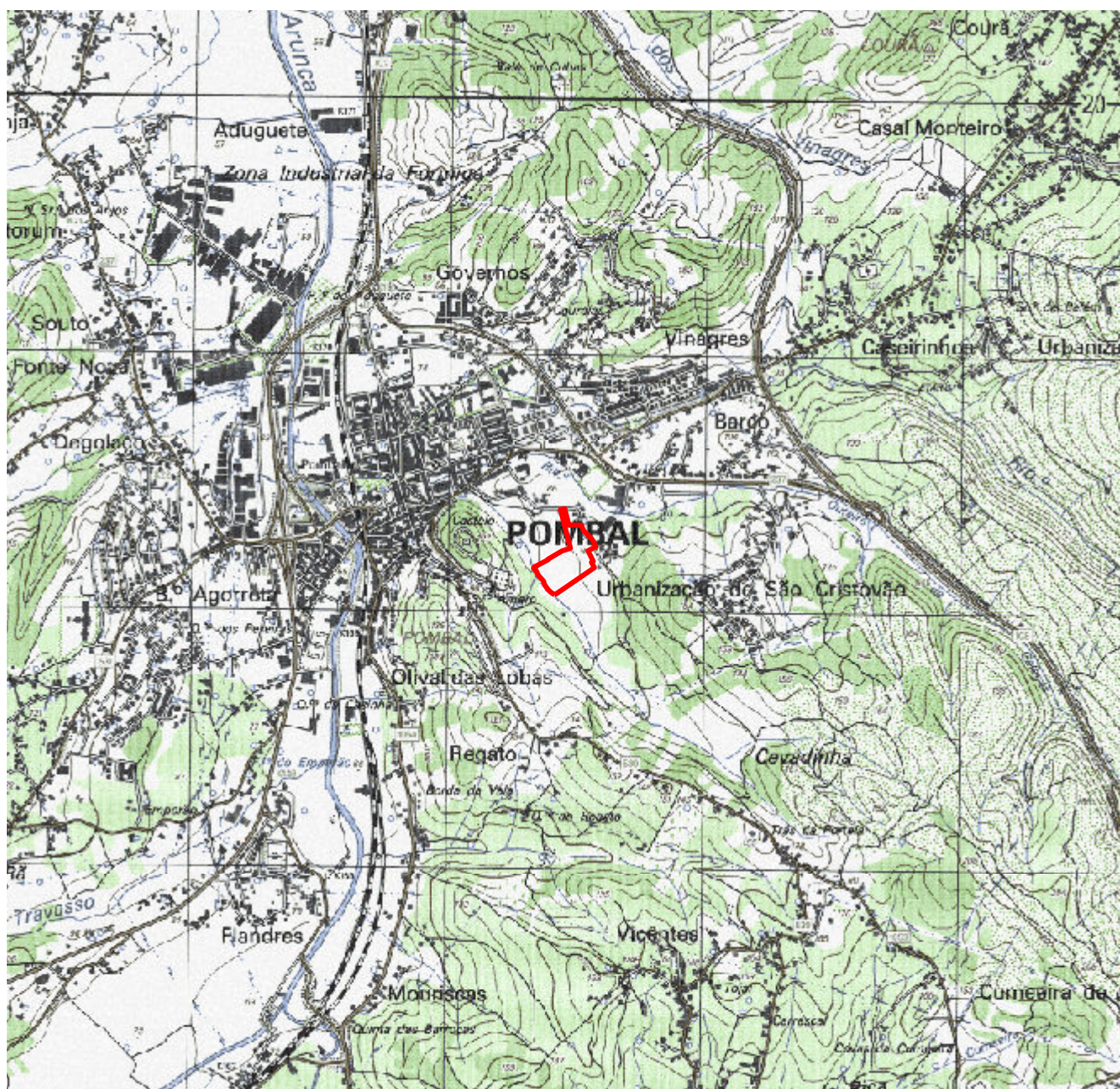


Município de Pombal



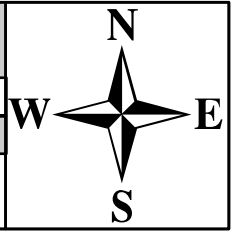
Carta Militar

Requerente: .	Data: 04-04-2025
Natureza da Obra: Outros	Escala: 1:25 000
Local da Obra: Casarelo	Guia nº.: <GUIA>
Freguesia: Pombal	O Funcionário: <FUNCIONARIO>
Observações: Informação Proveniente da Carta Militar do Instituto Geográfico do Exército	





Município de Pombal



ORTOFOTOMAPA

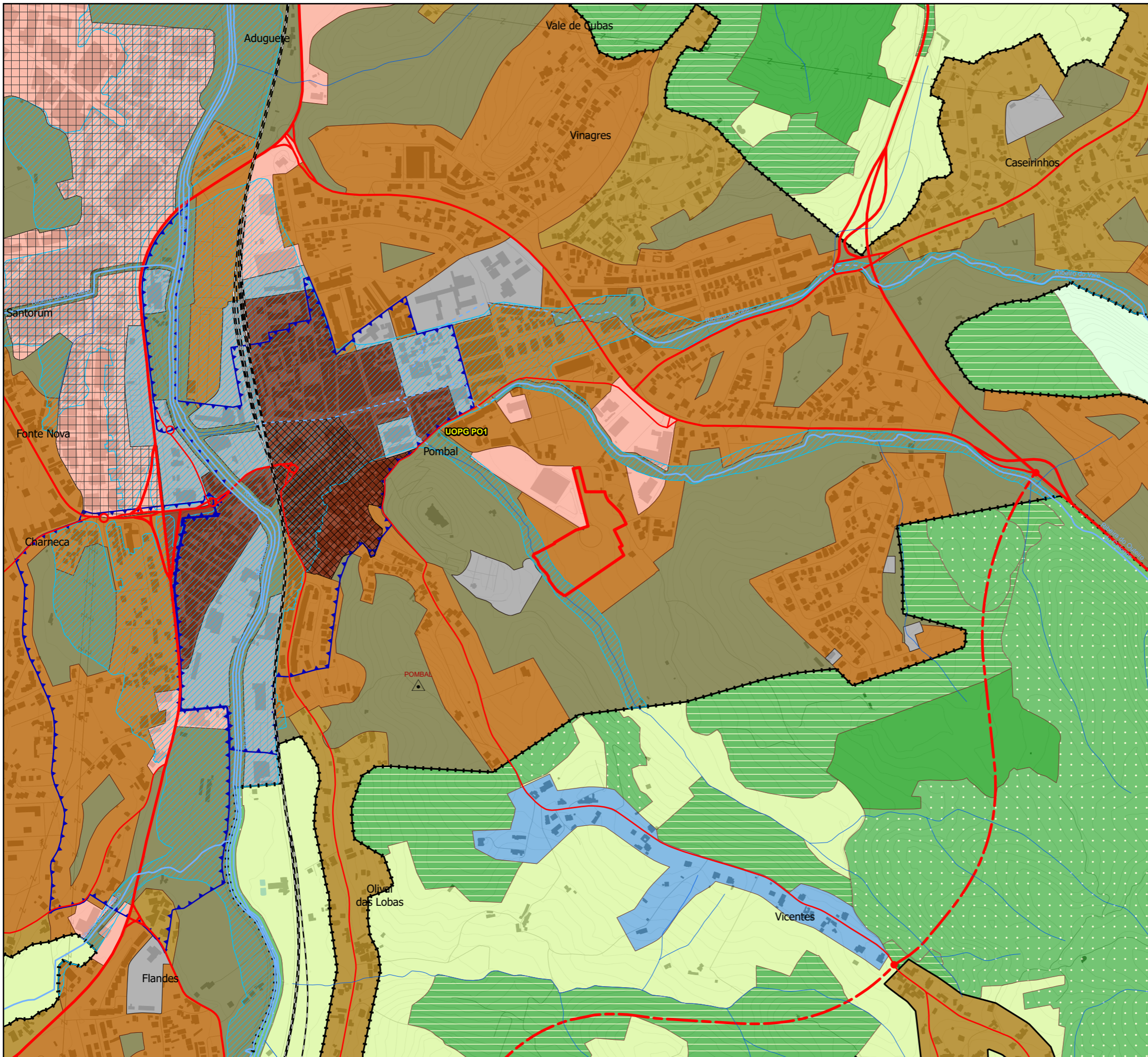
Requerente: .	Data: 04-04-2025
Natureza da Obra: Outros	Escala: 1:5 000
Local da Obra: Casarelo	Guia nº.: <GUIA>
Freguesia: Pombal	O Funcionário: <FUNCIONARIO>
Observações:	



Plano Diretor Municipal de POMBAL

Planta de Ordenamento

Classificação e Qualificação do Solo



SOLO RÚSTICO

- Espaço Agrícola
- Espaço Agrícola de Produção
- Área de Exploração Agropecuária
- Espaço Agrícola de Conservação
- Espaço Florestal
- Espaço Florestal de Conservação
- Espaço Florestal de Produção
- Espaço de Uso Múltiplo Agrícola e Florestal Tipo I
- Espaço de Uso Múltiplo Agrícola e Florestal Tipo II
- Espaço destinado a Equipamentos e Infraestruturas

SOLO URBANO

- Espaços Centrais
- Espaços Habitacionais
- Espaços Urbanos de Baixa Densidade
- Espaços de Atividades Económicas
- Espaços de Uso Especial
- Espaço Turístico
- Espaços de Equipamentos e Infraestruturas
- Espaços Verdes

SOLO ESPECIAL

- Unidades Operativas de Planeamento e Gestão
- Unidades de Execução
- Zonas Inundáveis

ESPAÇOS CANAIS

Rede Rodoviária

- Rede Estruturante
- Rede de Distribuição Principal
- Rede de Distribuição Secundária
- Nó

PROGRAMA DA ORLA COSTEIRA DE OVAR - MARINHA GRANDE

- Área de Intervenção
- Zona Marítima de Proteção
- Faixa de proteção complementar
- Faixa de proteção costeira
- Área estratégica para a gestão sedimentar
- Zona Terrestre de Proteção
- Faixa de proteção costeira
- Margem das águas do mar
- Estabelecimentos PAG
- Rede Hidrográfica
- Linha de Água
- Linha de Água Artificializada
- Limite de Freguesia (CAOP 2022)
- Concelho de Pombal (CAOP 2022)

SOLO DE EXPLORAÇÃO

- Área de Exploração Consolidada
- Área de Exploração Complementar
- Área em Recuperação
- Espaços Naturais e Paisagísticos
- Espaços de Atividades Industriais
- Agglomerados Rurais
- Áreas de Edificação Dispersa
- Espaços de Ocupação Turística
- EOT 01 Guarda do Juncal Gordo
- EOT 02 Casas Brancas
- EOT 03 Quinta da Granela

SOLO INDUSTRIAL

- Agglomerados Urbanos
- Áreas do Centro Histórico
- Áreas Industriais

SOLO DE REABILITAÇÃO URBANA

- Área de Reabilitação Urbana da Zona Central da Cidade de Pombal
- Área de Reabilitação Urbana do Seixo e Empório da Cidade de Pombal
- Área de Reabilitação Urbana de Abúli
- Área de Reabilitação Urbana de Albergaria dos Doze
- Área de Reabilitação Urbana de Almargreia
- Área de Reabilitação Urbana da Vila do Lourçal
- Área de Reabilitação Urbana dos Poios
- Área de Reabilitação Urbana de Vermoil
- Área de Reabilitação Urbana da Zona Central da Guia
- Área de Reabilitação Urbana da Zona Central das Meirinhas

SOLO DE REABILITAÇÃO URBANA - ÁREAS DE REABILITAÇÃO URBANA

- AB 01 Parque Industrial de Abúli
- AB 02 Polo Industrial de Ramalhas de Baixo
- AD 01 Zona Industrial de Albergaria dos Doze
- CR 01 Plataforma Logística de Vieira/Silverinas
- CR 02 Zona Industrial de Tinto
- CR 03 Zona Industrial de Tinto de Baixo
- PO 01 Zona Industrial de Formiga
- PO 02 Zona Industrial da Redinha
- RE 01 Zona Industrial de Galiana
- RE 02 Zona Industrial de Vila Ca
- ME 01 Zona Industrial de Meirinhas Sul
- ME 02 Zona Industrial de Pombal Sul (1.ª fase)
- ME 03 Zona Industrial de Meirinhas Oeste
- PE 01 Zona Industrial da Pelariga
- PE 02 Zona Industrial de Tinto
- PE 03 Zona Industrial de Tinto de Baixo
- PO 01 Zona Industrial de Formiga
- PO 02 Zona Industrial da Redinha
- RE 01 Zona Industrial de Galiana
- RE 02 Zona Industrial de Vila Ca



Câmara Municipal de Pombal



Local: Casarelo
Freguesia: Pombal
Requerente: .

Data: 04-04-2025
Escala: 1:10 000
0 200 m

Plano Diretor Municipal de POMBAL

Planta de Ordenamento


Estrutura Ecológica Municipal

Estrutura Ecológica Municipal - Fundamental

 Área Fundamental

Estrutura Ecológica Municipal - Complementar

 Área Complementar tipo I

 Área Complementar tipo II

+++ Limite de Freguesia (CAOP 2012.1)

++++ Concelho de Pombal (CAOP 2012.1)



Câmara Municipal de Pombal



Local: Casarelo

Data: 04-04-2025

Freguesia: Pombal

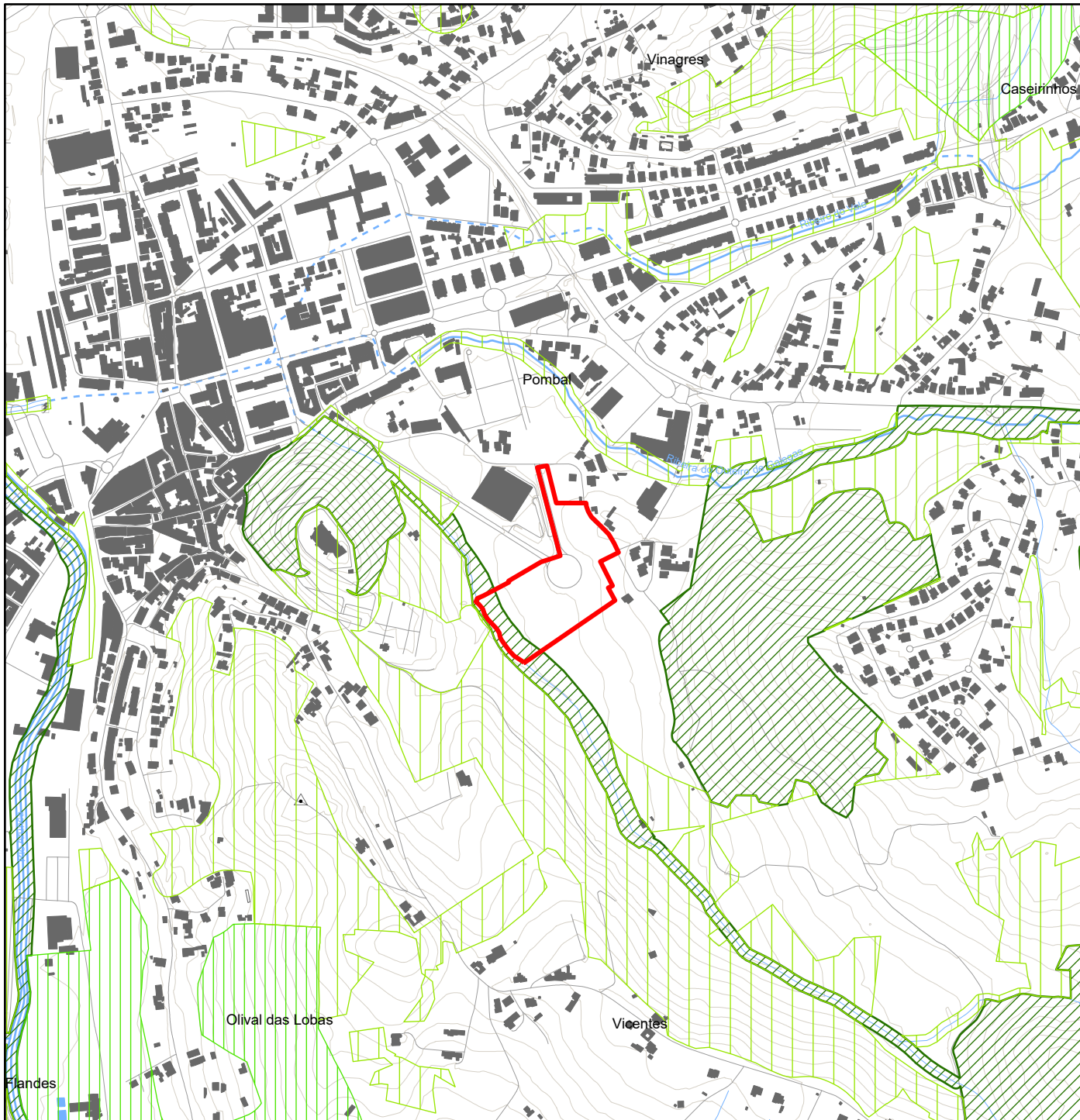
Escala: 1:10 000

Requerente: .

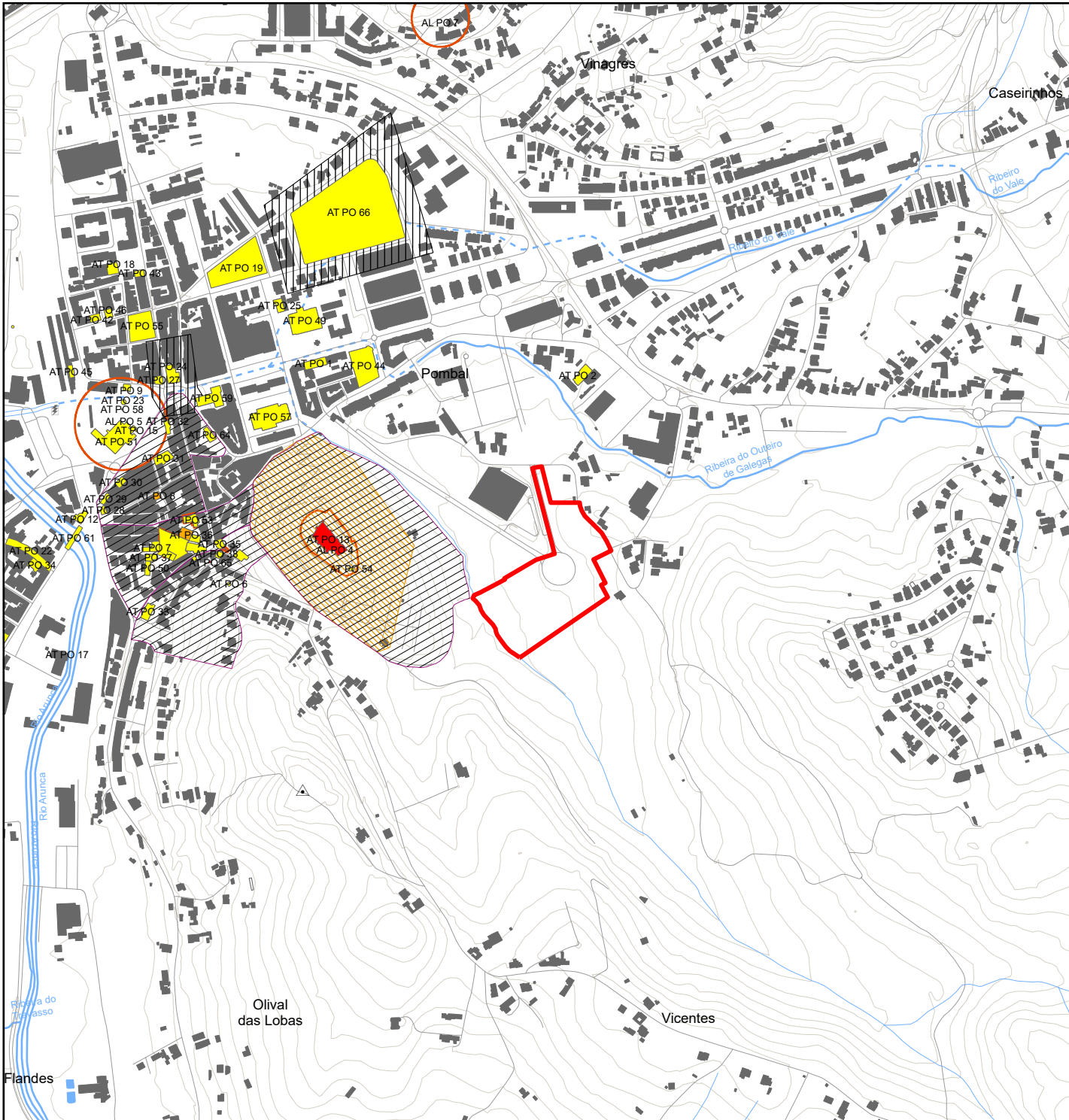
0 200 m



Planta disponibilizada através do site do Município de Pombal



Plano Diretor Municipal de Pombal
Planta de Ordenamento
Sistema Patrimonial



Património Arquitetónico

Zonas de Proteção

- Monumento Nacional
- Interesse Público

Zonas de Proteção

- Zona Geral de Proteção
- Zona Especial de Proteção
- Zona "non eadificandi"

Arqueológico

- Interesse Municipal

Natural

- Interesse Público

Edifícios e outras construções de interesse público

Zonas de Proteção

- Zona de Proteção

Património Referenciado

Arquitetónico

- Referenciado

Arqueológico

- Referenciado

Natural

- Referenciado

Paleontológico

- Jazida

Geológico | Geomorfológico

- Algar / Lapa/ Gruta
- Exsurgência
- Dolina
- Buracas
- Canhão Fluviocársico
- Escarpa de Falha
- Geosítio
- Lapiás
- Áreas de Proteção



Câmara Municipal de Pombal



Local: Casarelo

Data: 04-04-2025

Freguesia: Pombal

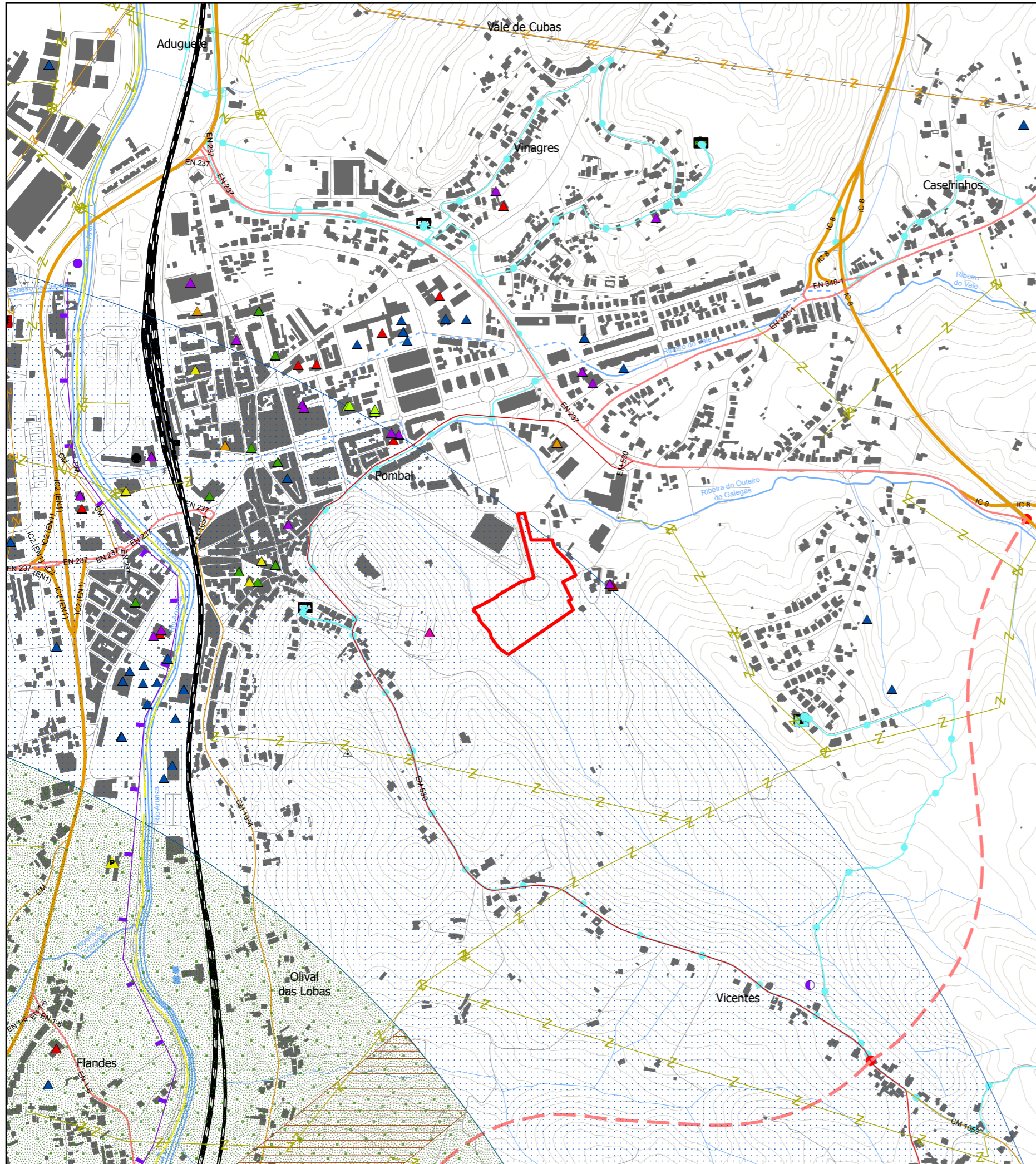
Escala: 1:10 000

Requerente: .



Plano Diretor Municipal de Pombal

Planta de Ordenamento Equipamentos e Infraestruturas



EQUIPAMENTOS DE UTILIZAÇÃO COLETIVA

Equipamento	Existente	Proposto
Equipamento de Desporto		
Equipamento de Educação e Ensino		
Equipamento de Saúde		
Equipamento de Cultura e Tempos Livres		
Equipamento de Segurança Pública e Proteção Civil		
Equipamento de Administração Pública		
Equipamento de Solidariedade e Segurança Social		
Outros Equipamentos - Cemitério		

INFRAESTRUTURAS

Infraestrutura	Existente	Proposto
Abastecimento de Água		
Captações de água subterrânea para abastecimento público		
Captação de Água		
Estação de Tratamento de Água e Reservatórios/EEA		
Estação de Tratamento de Água		
Reservatório / EEA		
Reservatório		
Rede Adutora		
Conduta Adutora		
Drenagem de Águas Residuais		
Estação de Tratamento de Águas Residuais		
Estação de Bombagem de Águas Residuais		
Coletor de Águas Residuais		
Resíduos Sólidos		
Centro de Transferência de Resíduos Sólidos		
Rede Elétrica		
Infraestruturas de Produção de Energia Elétrica		
Infraestruturas de Transformação de Energia Elétrica		
Infraestruturas de Distribuição de Energia Elétrica		
Muito Alta Tensão		
Alta Tensão		
Média Tensão		
Servidão Radioelétrica		
Feixe Hertziano		
Rede Rodoviária		
Rede Estruturante		
Estruturante de 1.º Nível		
Estruturante de 2.º Nível		
Estruturante de 3.º Nível		
Rede de Distribuição Principal		
Distribuidora Principal de 2.º Nível		
Distribuidora Principal de 3.º Nível		
Rede de Distribuição Secundária		
Distribuidora Secundária de 1.º Nível		
Distribuidora Secundária de 2.º Nível		
Distribuidora Secundária de 3.º Nível		
Nó		

Infraestrutura	Existente	Proposto
Rede Ferroviária		
Estação de Caminho de Ferro		
Rede Ferroviária		
Transportes Públicos de Passageiros		
Interface de Transportes		
Ciclovía		
Ciclovía Existente		
Gasoduto		
Infraestruturas Associadas		
Gasoduto		
Infraestruturas Aeronáuticas		
Pista de Ultraleves		
Heliporto		
Aérodromo		
Área de Proteção ao Aeródromo		
Área 0		
Área 1		
Área 2		
Área 4		
Área 5		
Estabelecimentos PAG		
Zonas de Perigosidade		
ZP1 - Limiar de Efeitos Letais		
ZP2 - Limiar de Efeitos Irreversíveis		
Cavernas		
Conduas		
Rejeição de Salmoura		
Abastecimento de Água		
Poços de Captação de Água		

++ Limite de Freguesia (CAOP 2022)
 ++ Concelho de Pombal (CAOP 2022)



Câmara Municipal de Pombal

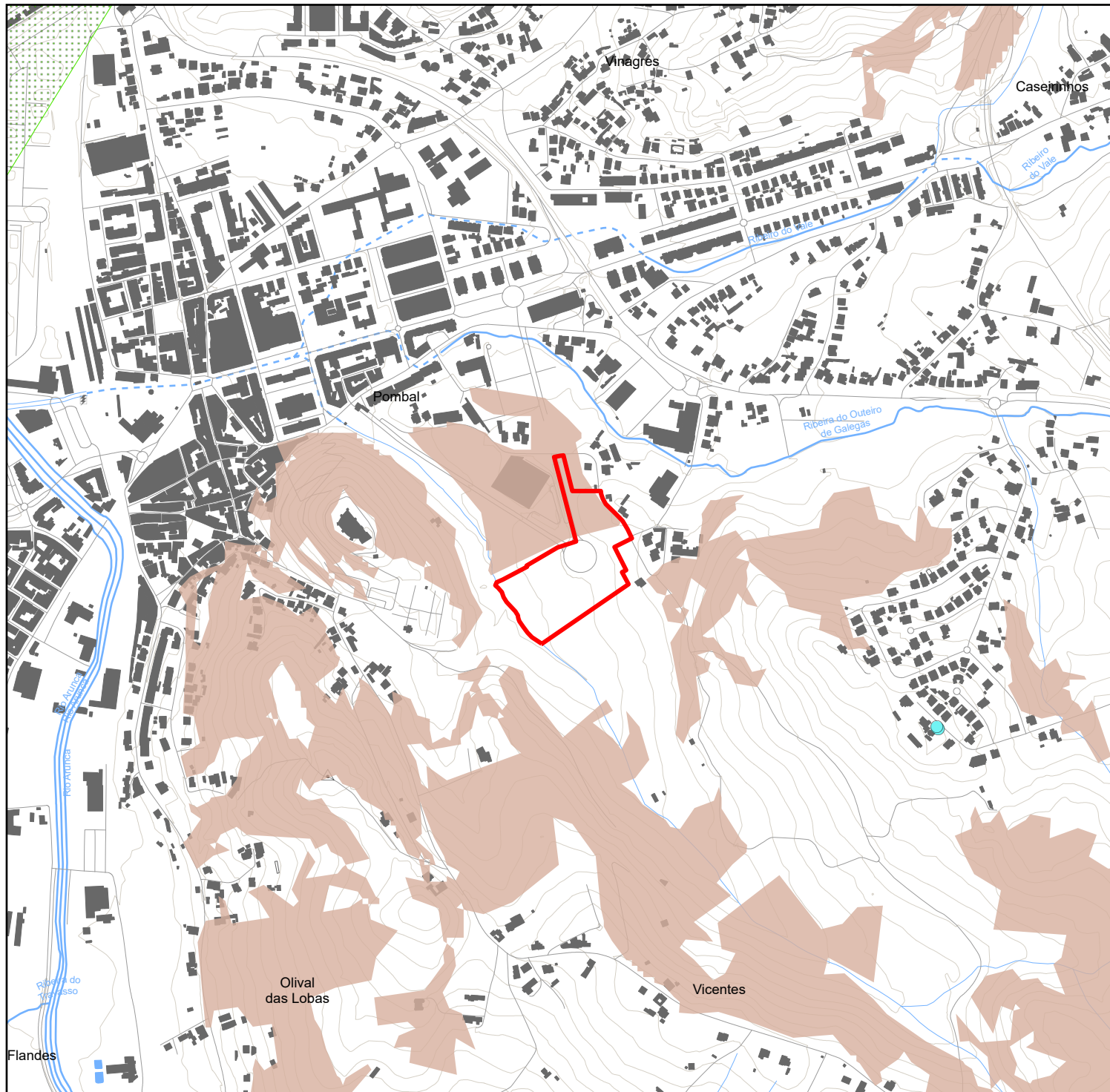


Local: Casarelo
 Freguesia: Pombal
 Requerente: .

Data: 04-04-2025
 Escala: 1:10 000
 0 200 metros

Planta disponibilizada através do site do Município de Pombal

Plano Diretor Municipal de Pombal
 Planta de Ordenamento
 Suscetibilidade de Movimentos de Massas em Vertentes



Recursos Geológicos

Recursos Minerais

Áreas Potenciais (Fonte LNEG)

- Areias, Argilas e Argilas Especiais
- Areias, Argilas e Caulino
- Calcários Ornamentais e Industriais

Recursos Hidrogeológicos

Sistema Aquífero

Sistema Aquífero Leirosa - Monte Real
 (Sistema Aquífero da Mata do Urso)

Captações de Água Subterrânea

Captações de Água Subterrânea

Perímetros de Proteção

- Zona de Proteção Imediata
- Zona de Proteção Intermédia
- Zona de Proteção Alargada

Nascentes

Nascentes | N1 - Nascente do Ourão
 N2 - Nascente de Anços
 N3 - Nascente que Abastece o Convento do Lourçal

Perímetros de Proteção às Nascentes

- Zona de Proteção Imediata
- Zona de Proteção Intermédia
- Zona de Proteção Alargada

Fontes

Fontes | F1 - Fonte do casal Velho
 F2 - Fonte da Charneca

Perímetros de Proteção às Fontes

- Zona de Proteção Próxima
- Zona de Proteção Externa

Suscetibilidade de Movimentos de Massa em Vertentes

Elevada



Câmara Municipal de Pombal



Local: Casarelo

Data: 04-04-2025

Freguesia: Pombal

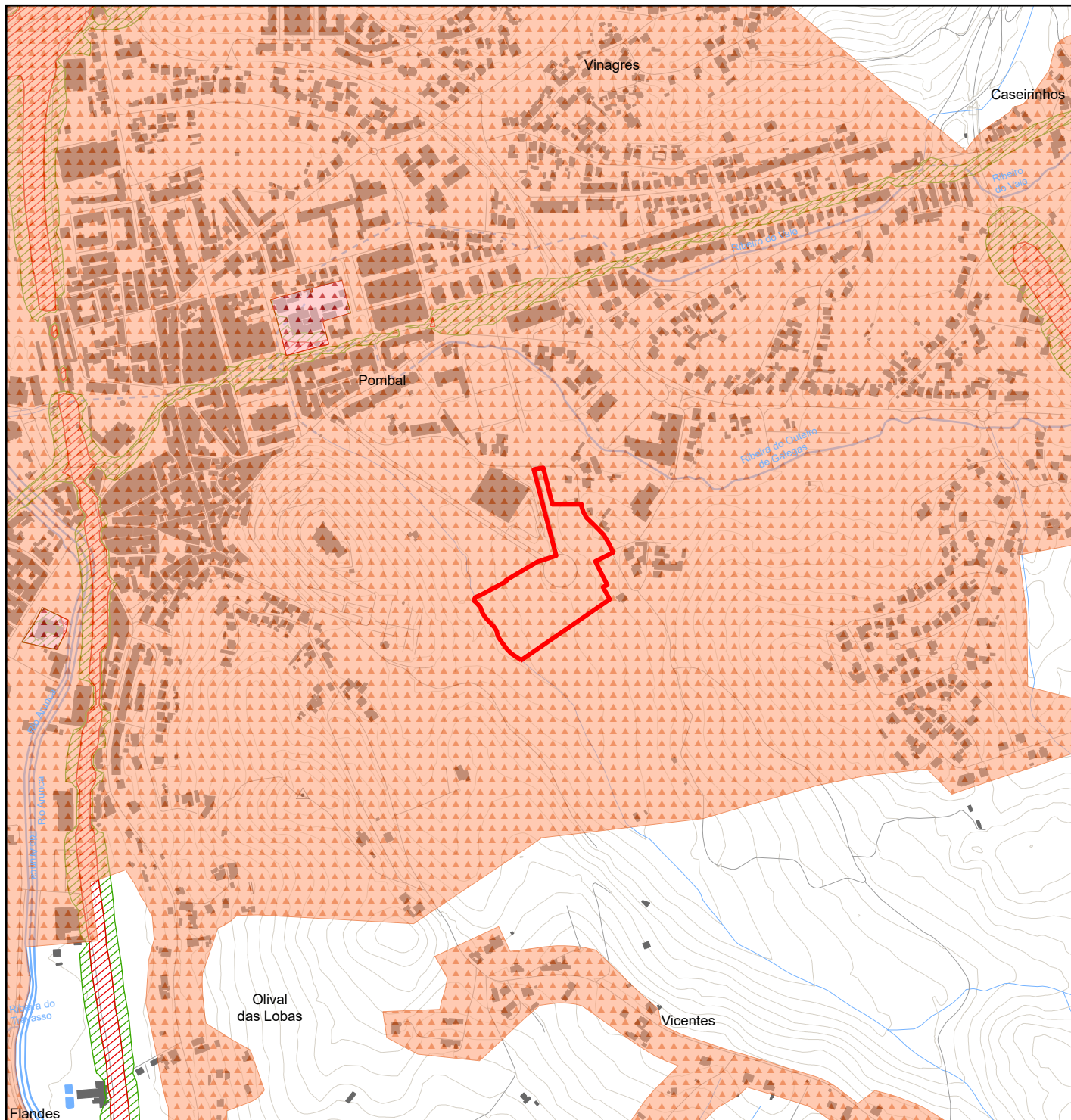
Escala: 1:10 000

Requerente: .



Plano Diretor Municipal de Pombal



Planta de Ordenamento Zonamento Acústico e Zonas de Conflito



ZONAMENTO ACUSTICO

-  Zona Industrial
-  Zona Mista
-  Zona Sensível
- Zona não Classificada

ZONAS CONFLITO

-  0 - 5 dB
-  $\Delta > 5$ dB



Câmara Municipal de Pombal



Local: Casarelo

Data: 04-04-2025

Freguesia: Pombal

Escala: 1:10 000

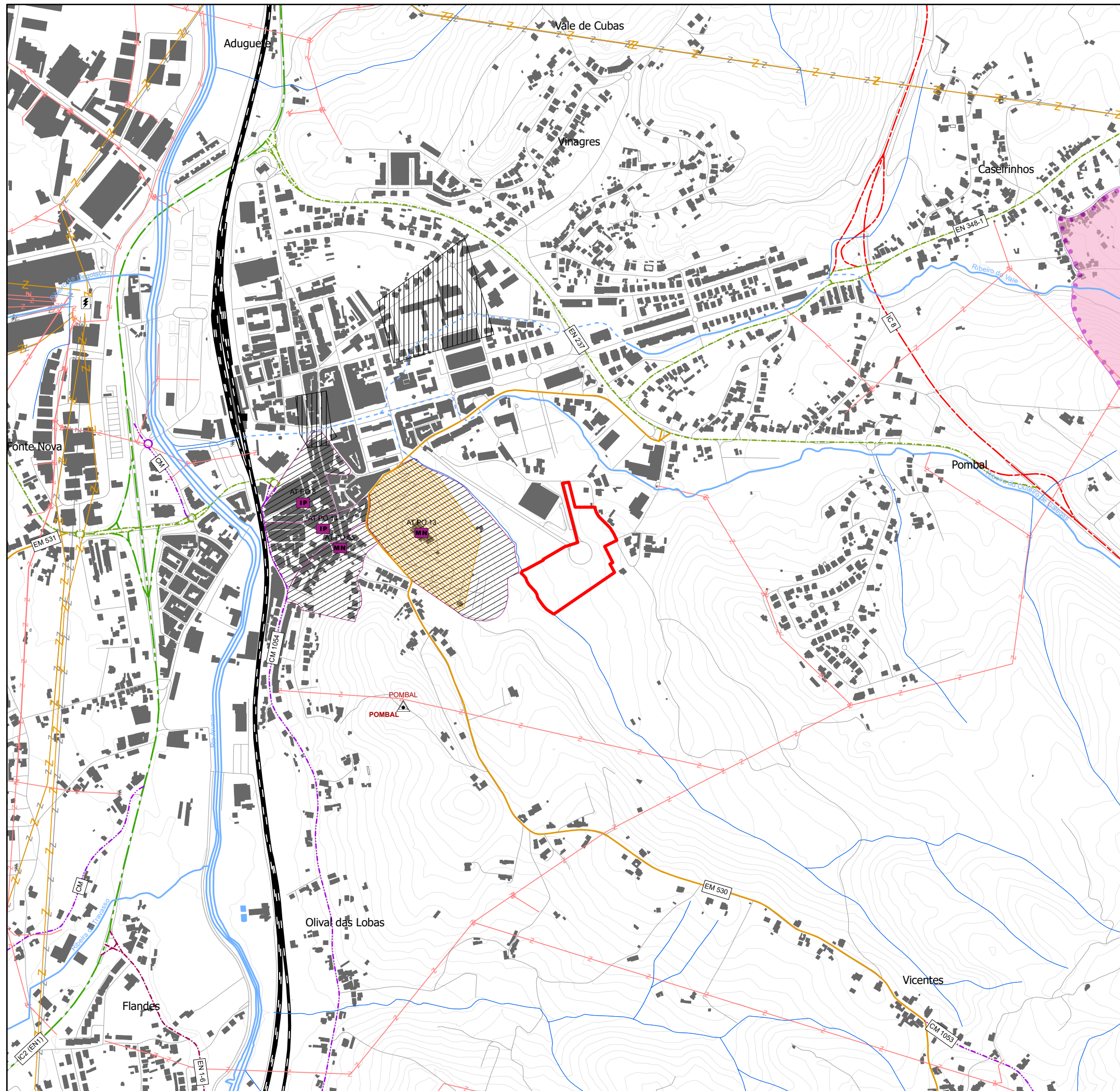
Requerente: .

0 200 m

Plano Diretor Municipal de POMBAL

Planta de Condicionantes

Condicionantes Gerais



- RECURSOS NATURAIS**
- Recursos Hídricos**
- Domínio Hídrico
- Cursos de Água
 - Linha de Água
 - Linha de Água Desmaterializada
 - Lago e Lagoa
- Domínio Público Marítimo
- Leito e margem das águas do mar
- Captações de Água Subterrânea destinadas ao Abastecimento Público
- Captação
- Perímetros de proteção
- ▨ Zona de Proteção Imediata
 - ▨ Zona de Proteção Intermédia
 - ▨ Zona de Proteção Alargada
- Recursos Geológicos**
- Recursos Minerais**
- Área Cativa
 - Área de Reserva
 - Pedreira (Massa Mineral)
 - Contrato de Concessão Mineira
 - Contrato de Concessão da Atividade de Armazenamento Subterrâneo de Gás Natural
- Recursos Hidrogeológicos**
- Águas de Nascente
 - ▨ Perímetro de Proteção de Águas de Nascente
 - ▨ Zona Próxima de Proteção
 - ▨ Zona Intermédia de Proteção
 - ▨ Zona Distante de Proteção
- Recursos Agrícolas e Florestais**
- Regime Florestal Total
 - Árvore de Interesse Público
- Recursos Ecológicos**
- Rede Natura 2000 - Zona Especial de Conservação de Sici/Alvalázere
 - Rede Natura 2000 - Zona de Proteção Especial de Aveiro/Nazare
 - Rede Natura 2000 - Sítio Maceda/ Praia da Vieira
- PATRIMÓNIO**
- Bens Imóveis Classificados**
- Monumento Nacional
 - Interesse Público
 - Interesse Municipal
- EQUIPAMENTOS**
- Defesa Nacional**
- Área de desobstrução - Base Aérea nº 5 (Monte Real)
- INFRAESTRUTURAS**
- Rede Elétrica Nacional**
- Infraestrutura de produção de energia elétrica
 - Infraestrutura de transformação de energia elétrica
 - Infraestrutura de transporte de energia elétrica
- Muito Alta Tensão
 - Alta Tensão
 - Média Tensão
- Gasoduto**
- Infraestrutura Associada
- Gasoduto
- 1.º Escalão
 - 2.º Escalão
- Rede Rodoviária**
- Rede rodoviária nacional e rede nacional de autoestradas
- IP1 (A1)
 - IC1 (A17)
 - IC 8 (A34)
 - IC 8
 - IC2 (EN1)
- Estradas regionais, sob jurisdição da EP
- Estrada Regional, sob jurisdição da EP
 - Estradas nacionais desclassificadas, sob jurisdição da EP
 - Estrada Nacional Desclassificada, sob jurisdição da EP
- Serviço Radioelétrica**
- ▨ Zona de serviço radioelétrica
- Vértices ou Marcos Geodésicos**
- ▲ Vértice Geodésico
- Rede Ferroviária**
- Via férrea
 - Estação / Apeadeiro
- ATIVIDADES PERIGOSAS**
- Estabelecimento com Produtos Explosivos
- ++ Limite de Freguesia (CAOP 2012.1)
- +++ Concelho de Pombal (CAOP 2012.1)
- Zonas Gerais de Proteção e Zonas Especiais de Proteção**
- ▨ Zona "non aedificandi"
 - ▨ Zona Geral de Proteção
 - ▨ Zona Especial de Proteção
 - ▨ Zona de Proteção de Edifícios e Outras Construções de Interesse Público
- Rede Municipal**
- Estrada Regional, sob jurisdição da CMP
 - Estrada Nacional Desclassificada, sob jurisdição da CMP
 - Estrada Municipal
 - Caminho Municipal



Câmara Municipal de Pombal



Local: Casarelo

Data: 04-04-2025

Freguesia: Pombal

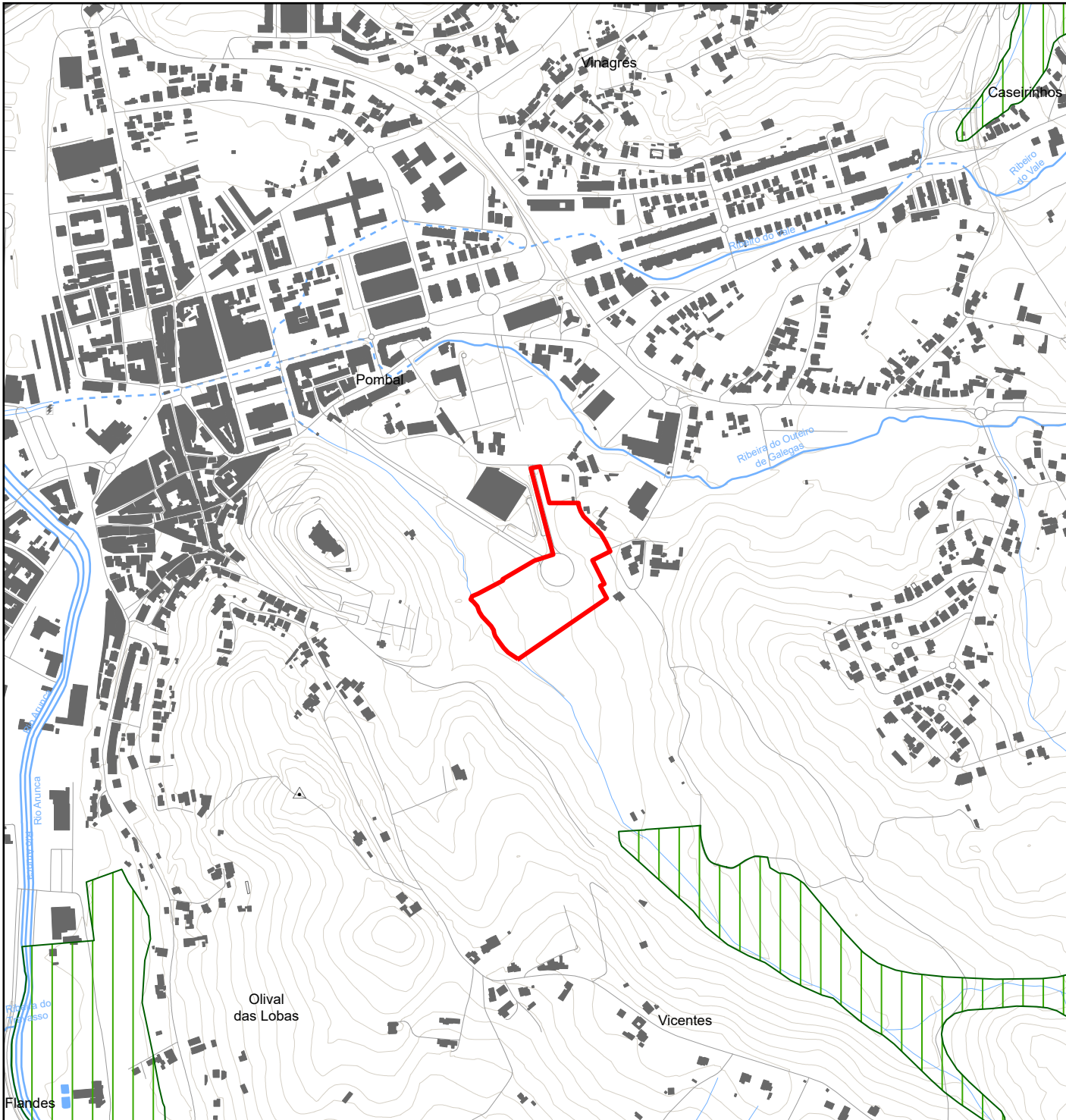
Escala: 1:10 000



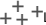

Requerente: .

0 200 m

Plano Diretor Municipal de Pombal

Reserva Agrícola Nacional e Aproveitamentos Hidroagrícolas



-  Reserva Agrícola Nacional
-  Aproveitamentos Hidroagrícolas
-  Limite de Freguesia (CAOP 2012.1)
-  Concelho de Pombal (CAOP 2012.1)



Câmara Municipal de Pombal



Local: Casarelo

Data: 04-04-2025

Freguesia: Pombal

Escala: 1:10 000

Requerente: .

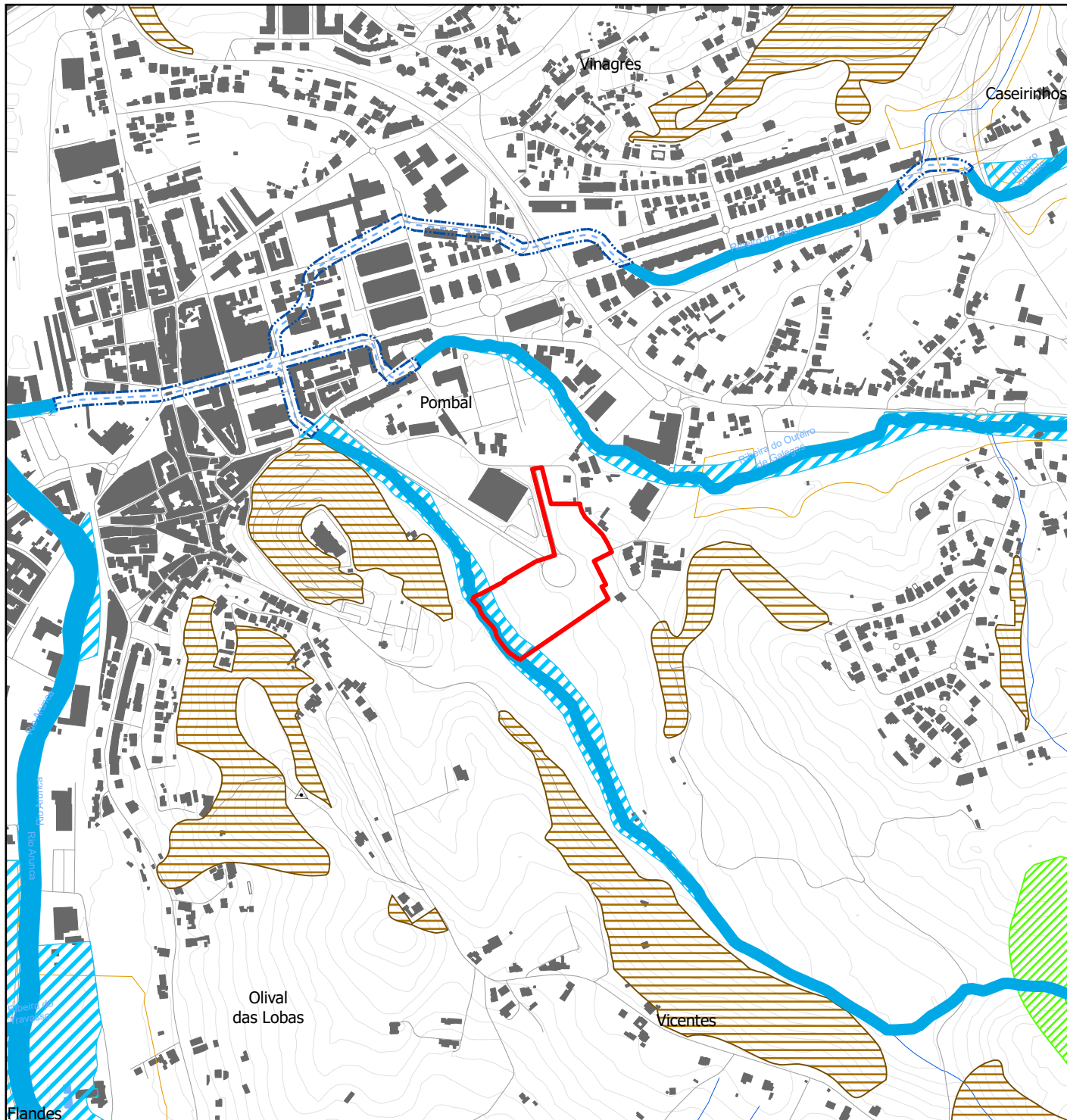
0 200 m



Plano Diretor Municipal de Pombal

Planta de Condicionantes

Reserva Ecológica Nacional



REN

Tipologia

- Faixa marítima
- Praia
- Duna
- Leitos dos cursos de água
- Lagoa
- Faixa de proteção à lagoa
- Cabeceiras das linhas de água
- Áreas de máxima infiltração
- Zonas ameaçadas pelas cheias
- Áreas com risco de erosão
- Escarpa
- Faixa de proteção à escarpa
- LCA Desmaterializados



Câmara Municipal de Pombal



Local: Casarelo

Data: 04-04-2025

Freguesia: Pombal

Escala: 1:10 000

Requerente: .

0 200 m