

SOURÉ

FIGUEIRA DA FOZ

O c e a n o A t l a n t i c o

Reserva Agrícola Nacional

Reserva Agrícola Nacional

Limite de Freguesias (CAOP 2012.1)

Concelho de Pombal (CAOP 2012.1)

1ª Revisão do Plano Diretor Municipal de Pombal

1:25,000

4ª Fase

Proposta de Desafetação e Reclassificação de solos

Proposta de Delimitação da RAN

Carta da RAN em vigor

0 500 m

Câmara Municipal de Pombal

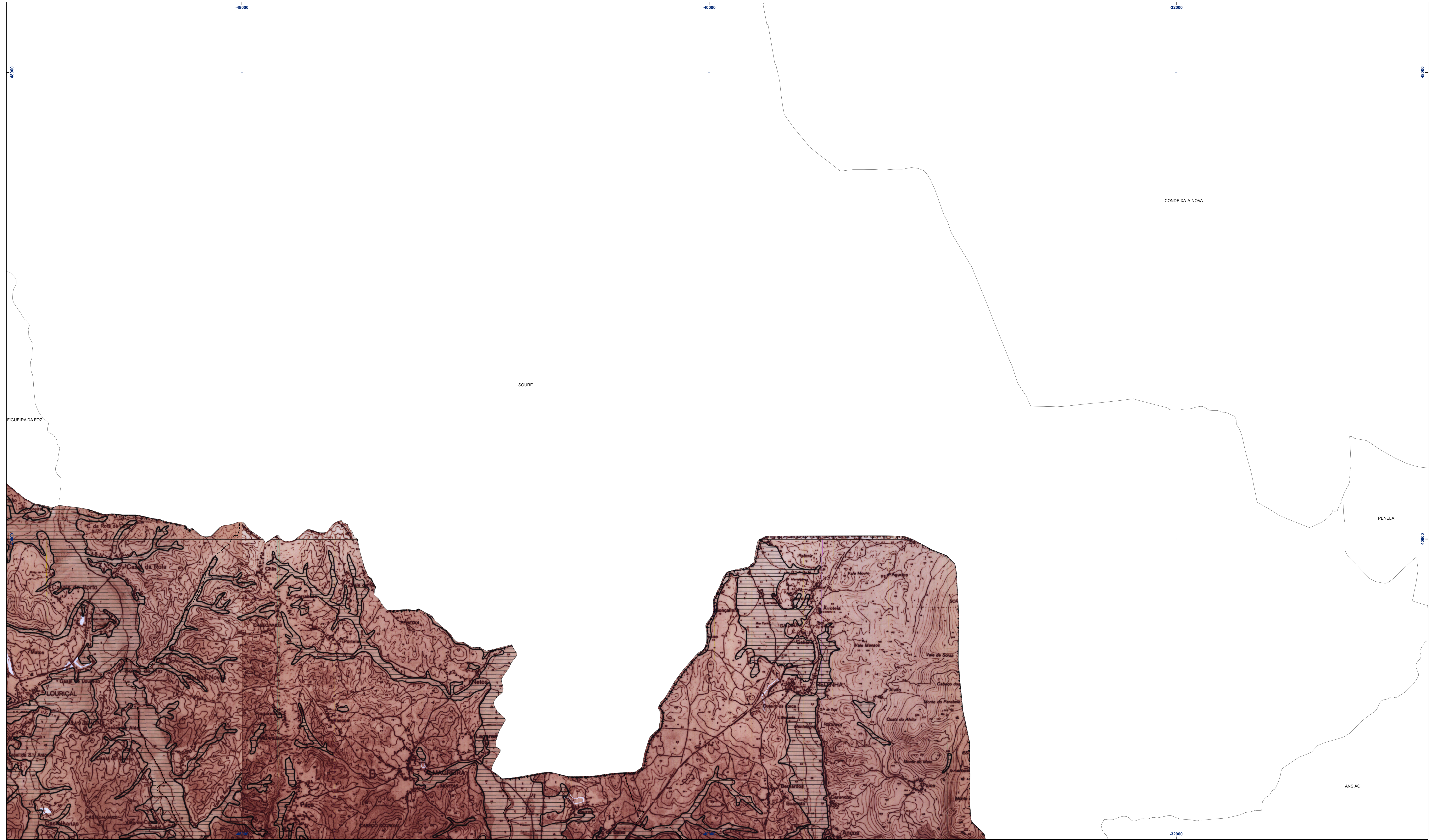
GPU


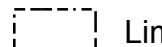

01 A

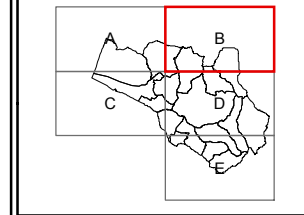
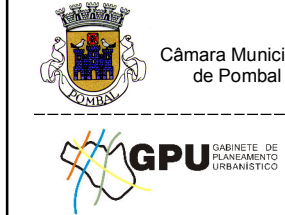

Julho 2013

Rev. 01

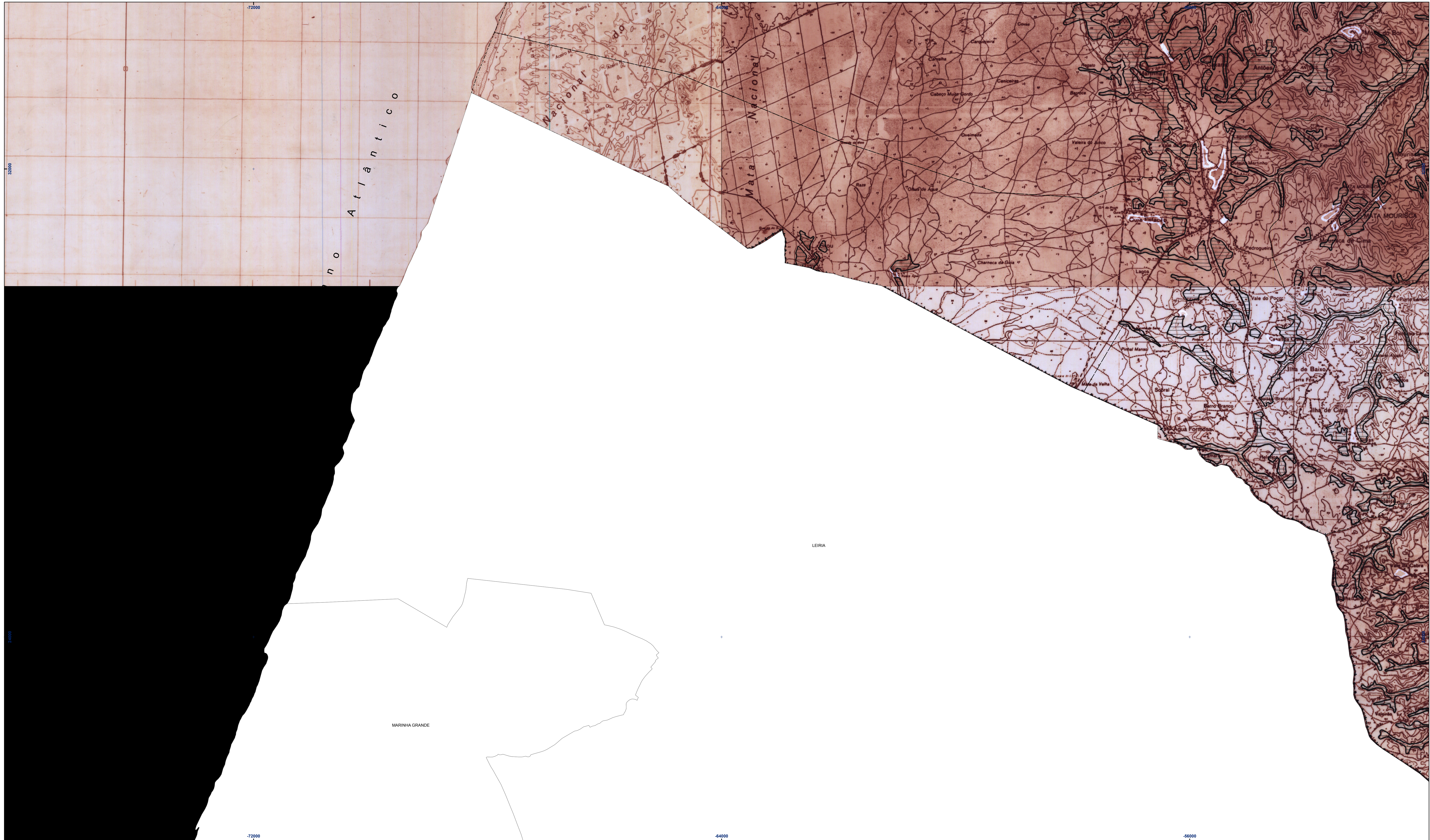
Entidade promotora da cartografia: AME (Municípios associados)
 Entidade executora: INEEL, Lda
 Data de edição: Data de voo - Julho e Novembro de 2007. Competição de campo de Abril a Novembro 2008
 Sistema cartográfico: UTM e Gauss-Krüger, SNG 10K
 Data e número de homologação e emissão respeitantes ao plano: Homologação pelo IGP em 16/03/2011, processo nº 75
 Sistema de referência, datum e projeção cartográfica: Elipsoidal de Hayford; Triângulo de Gauss-Krüger; Datum 75; Datum Astronómico de Cascais
 Escala posicional: Melhor ou igual que 1:5 milímetros (para os elementos obtidos por processos fotogramétricos, topográficos ou digitalização)
 Fusão simbólica: Erros de impressão e de comando (conforme) inferiores a 0%
 Precisão posicional nominal das saídas gráficas: 3,27 m



- Reserva Agrícola Nacional
-  Reserva Agrícola Nacional
-  Limite de Freguesias (CAOP 2012.1)
-  Concelho de Pombal (CAOP 2012.1)

	1ª Revisão do Plano Diretor Municipal de Pombal		
	1:25,000	4ª Fase Proposta de Plano Elementos que Acompanham o Plano	
Processo de Desafetação e Reclasseificação de solos Proposta de Delimitação da RAN		Carta da RAN em vigor	
		Julho 2013 Rev. 01	

Entidade promotora da cartografia: AME (Municípios associados)
 Entidade executora: INEEL, Lda
 Data de edição: Data de voo - Julho e Novembro de 2007. Competição de campo de Abril a Novembro 2008
 Sistema cartográfico: UTM e zona paralela - SNG 104
 Data e número de homologação e emissão respeitável para homologação: Homologação pelo IGP em 16/03/2011, processo nº 75
 Sistema de referência, datum e projeção cartográfica: Elipsoides de Hayford, Traçado de Gauss-Krüger, Datum 75, Datum Astronómico de Cascais
 Escala posicional: Melhor ou igual que 1:5 milímetros (para os elementos obtidos por processos fotogramétricos, topográficos em su digitalização)
 Escala nominal: Escala de impressão e do comando (aproximadamente a 9%)
 Precisão posicional nominal (nas saídas gráficas): 3,27 m



Reserva Agrícola Nacional



Limite de Freguesias (CAOP 2012.1)

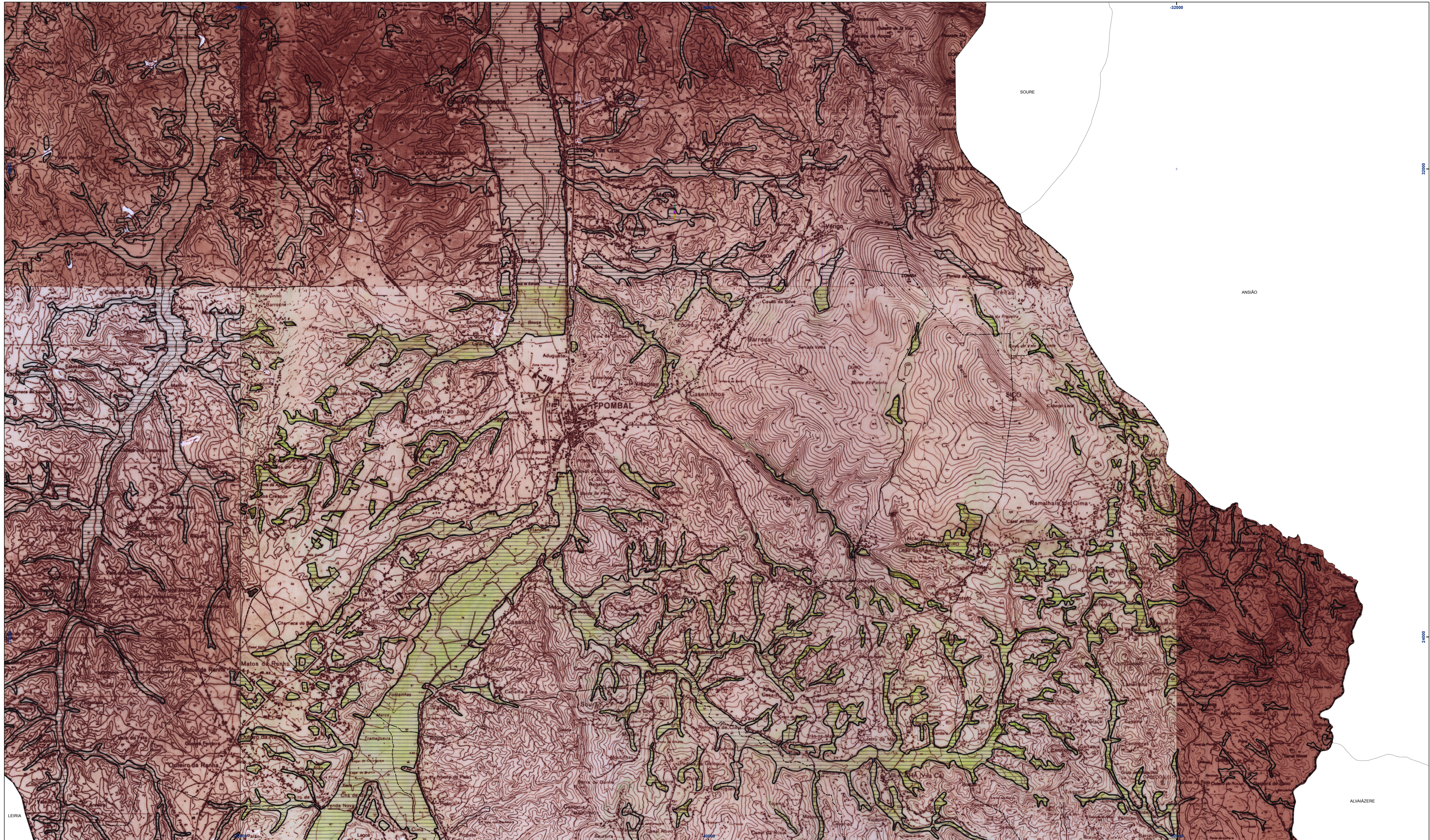


Concelho de Pombal (CAOP 2012.1)

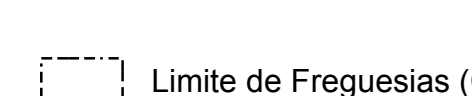


	1ª Revisão do Plano Diretor Municipal de Pombal		
	1:25,000	4ª Fase Proposta de Plano Elementos que Acompanham o Plano	
Processo de Desafetação e Reclasseificação de solos Proposta de Delimitação da RAN		Carta da RAN em vigor	
		Julho 2013 Rev. 01	

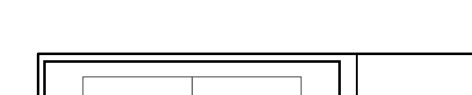
Entidade proprietária da cartografia: AME (Municípios associados)
 Entidade produtora: Inatel, Lda
 Data de edição: Maio de 2007 - Julho e Novembro de 2007. Competência de campo de Abril a Novembro 2008
 Sistema cartográfico: UTM e sua projeção: SBC 10K
 Data e número de homologação e emissão respectivamente para homologação: Homologação pelo IGP em 16/03/2011, processo nº 73
 Sistema de referência, datum e projeção cartográfica: Elipsoides de Hayford; Spheroide de Gauss-Krüger; Datum 73; Datum Astronómico de Cascais
 Exatidão posicional: Melhor ou igual que 1,5 metros (para os elementos obtidos por processos fotogramétricos, topográficos ou digitalização)
 Escala nominal: Errores de precisão e de comando (coordenadas) inferiores a 0,5
 Precisão posicional nominal das saídas gráficas: 3,27 m



Reserva Agrícola Nacional



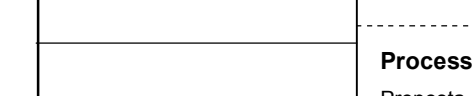
Limite de Freguesias (CAOP 2012.1)



Concelho de Pombal (CAOP 2012.1)



1:25,000



0 500 m

Estabelecido pelo Instituto da Cartografia e dos Serviços Geográficos (ICSG) em 2007. Competência de campo de Abril a Novembro 2008. Data de edição: Maio de 2009. Edição: 1.0.0.0. Escala: 1:25,000. Sistema de Referência: ETRS89 / UTM (Projecção de Gauss-Krüger, Datum 75, Datum: Altimétrico de Cascais). Escala: 1:25,000. Errores de medição e de contagem: (aproximadamente) ± 0.5m. Precisão posicional nominal (nas saídas gráficas): 3,27 m.

	1ª Revisão do Plano Diretor Municipal de Pombal		
	4ª Fase		
Proposta de Plano Elementos que Acompanham o Plano		Julho 2013	
Processo de Desafetação e Reclasseificação de solos Proposta de Delimitação da RAN		Rev. 01	
Carta da RAN em vigor			



Reserva Agrícola Nacional



Limite de Freguesias (CAOP 2012.1)



Concelho de Pombal (CAOP 2012.1)



	1ª Revisão do Plano Diretor Municipal de Pombal		
	1:25,000	4ª Fase Proposta de Plano Elementos que Acompanham o Plano	
Processo de Desafetação e Reclassificação de solos Proposta de Delimitação da RAN		Carta da RAN em vigor	
		Julho 2013 Rev. 01	

Entidade promotora da cartografia: AME (Municípios associados)
 Entidade executora: Inveit, Lda
 Data de edição: Data de voo - Julho e Novembro de 2007. Competição de campo de Abril a Novembro 2008
 Sistema cartográfico: UTM e sua variante: SNG 104
 Data e número de homologação e emissão respeitantes ao homologação: Homologação pelo IGP em 16/03/2011, processo nº 73
 Sistema de referência, datum e projeção cartográfica: Elipsóide de Hayford; Raio médio de Gauss-Krüger; Datum 73; Datum Astronómico de Cascais
 Exatidão posicional: Melhor ou igual que 1,5 metros (para os elementos obtidos por processos fotogramétricos, topográficos ou digitalização)
 Exatidão temática: Erros de omissão e de comissão (percentagem) inferiores a 5%
 Projeção posicional nominal nos eixos gráficos: 3,27 m