

Zonamento Acústico

- Zona Industrial
- Zona Mista
- Zona Sensível
- Zona Não Classificada

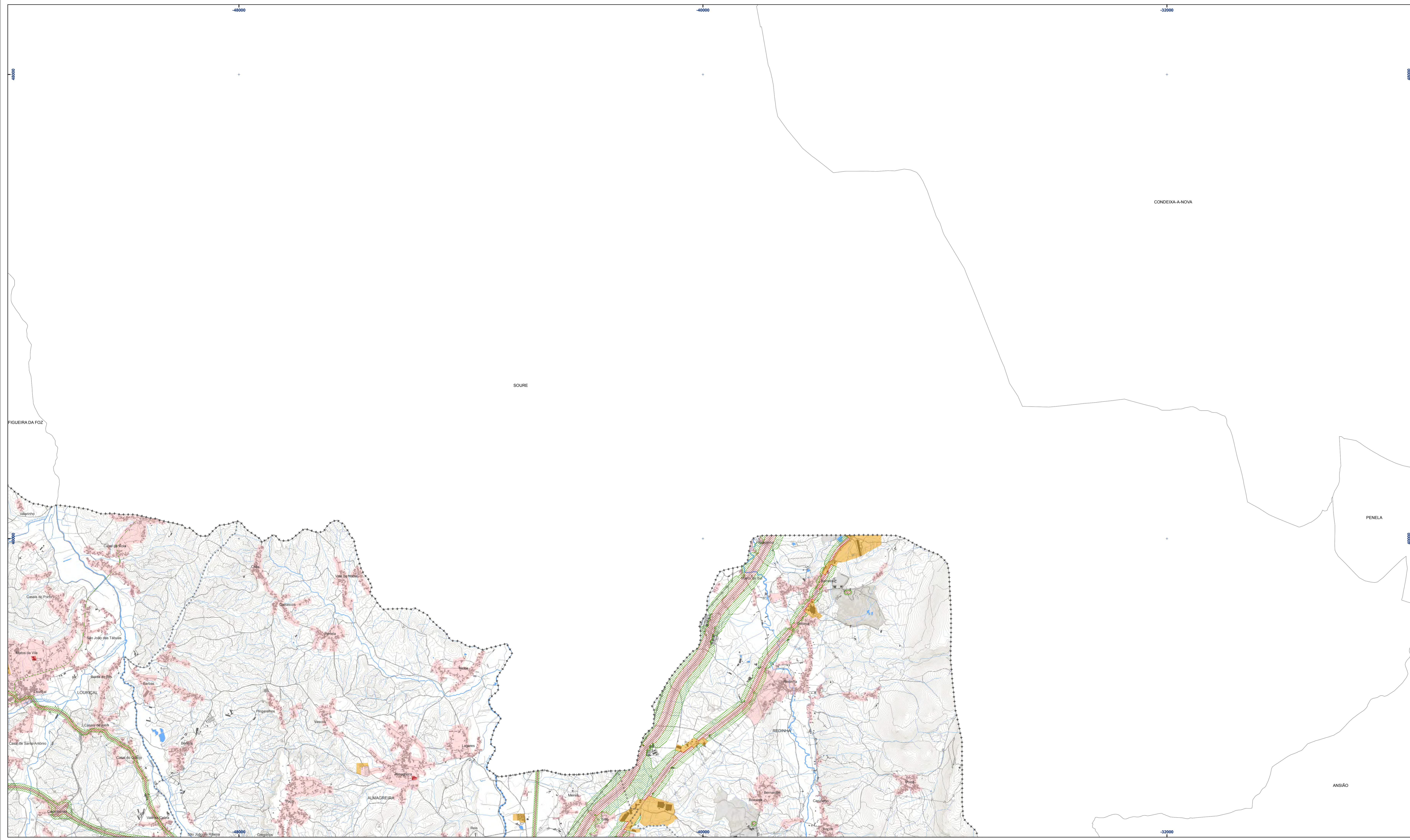
Zonas de Conflito

- 0 - 5 dB
- $\Delta > 5$ dB

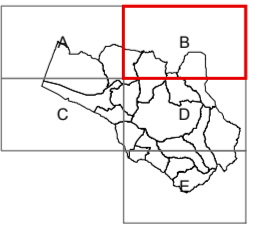

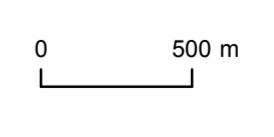
++++ Limite de Freguesia (CAOP 2012.1)
 ***** Concelho de Pombal (CAOP 2012.1)

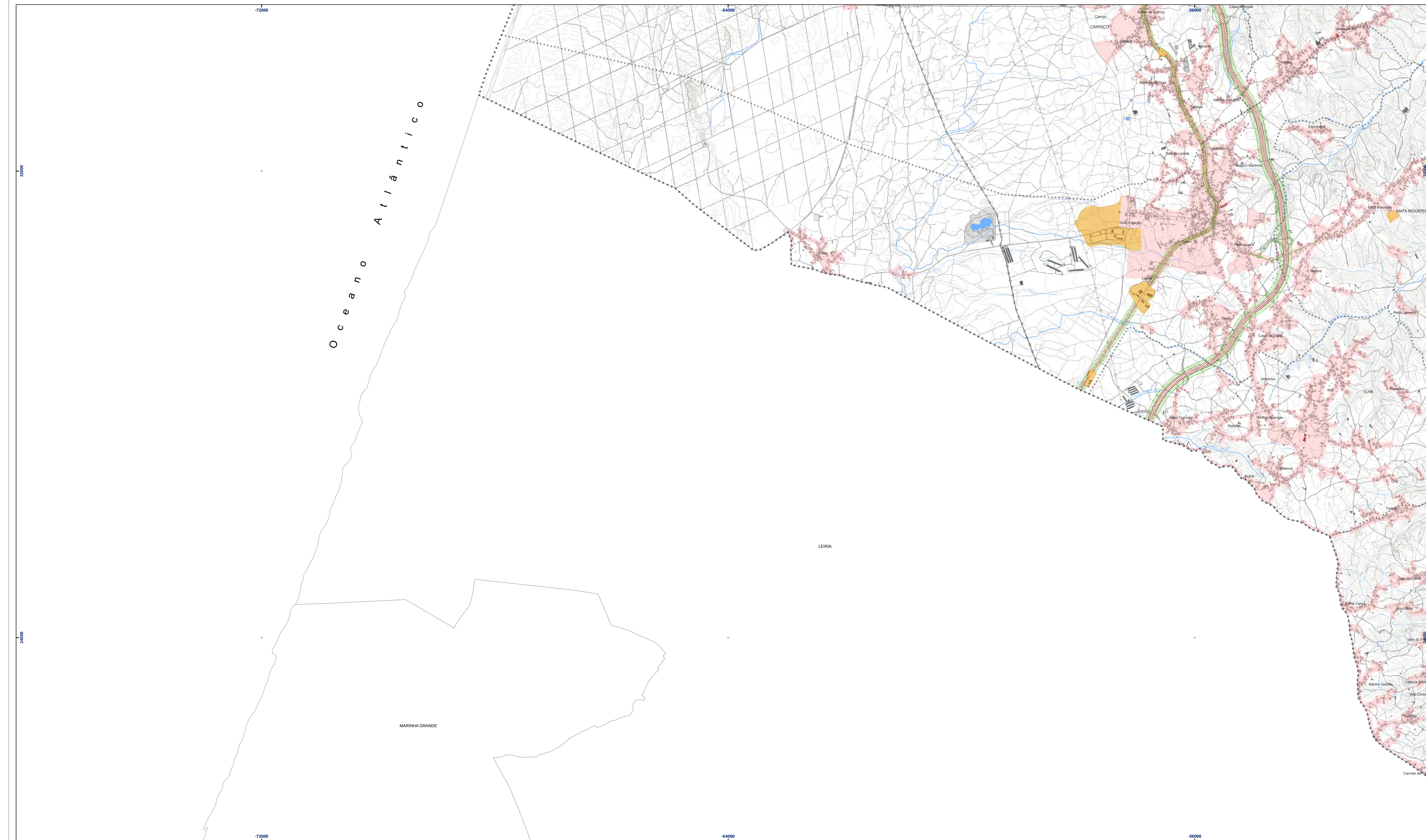
	1ª Revisão do Plano Diretor Municipal de Pombal	
1:25000	5.ª Fase	1.06 A
Proposta Final de Plano Elementos que Constituem o Plano		Câmara Municipal de Pombal 
Planta de Ordenamento Zonamento Acústico e Zonas de Conflito		Fevereiro 2014 Rev. 03

Entidade promotora do cartógrafo: ABE (Município associado)
 Entidade promotora: Nível: L.02
 Data de edição: Data de edição: Junho e Novembro de 2007. Consolidação de cartas de Abril a Novembro 2008
 Data cartográfica oficial a que pertence: SINC 10K
 Data e nomes de homologação e entidades responsáveis pela homologação: Homologação pelo IGP em 16/05/2011, processo nº 75
 Sistema de referência, datum e projeção cartográfica: Espaço de Referência Geográfico de Cascais, Datum 73, Datum Altimétrico de Cascais
 Escala gráfica: Melhor ou igual que 1:5 metros (para os elementos obtidos por processos fotogramétricos, topográficos e por digitalização)
 Exatidão temática: Erros de omissão e de comissão (percento) inferiores a 5%
 Precisão posicional nominal das séries públicas: 3,27 m



- Zonamento Acústico**
- Zona Industrial
 - Zona Mista
 - Zona Sensível
 - Zona Não Classificada
- Zonas de Conflito**
- 0 - 5 dB
 - Δ > 5 dB
- + + + + Limite de Freguesia (CAOP 2012.1)
 * * * * Concelho de Pombal (CAOP 2012.1)

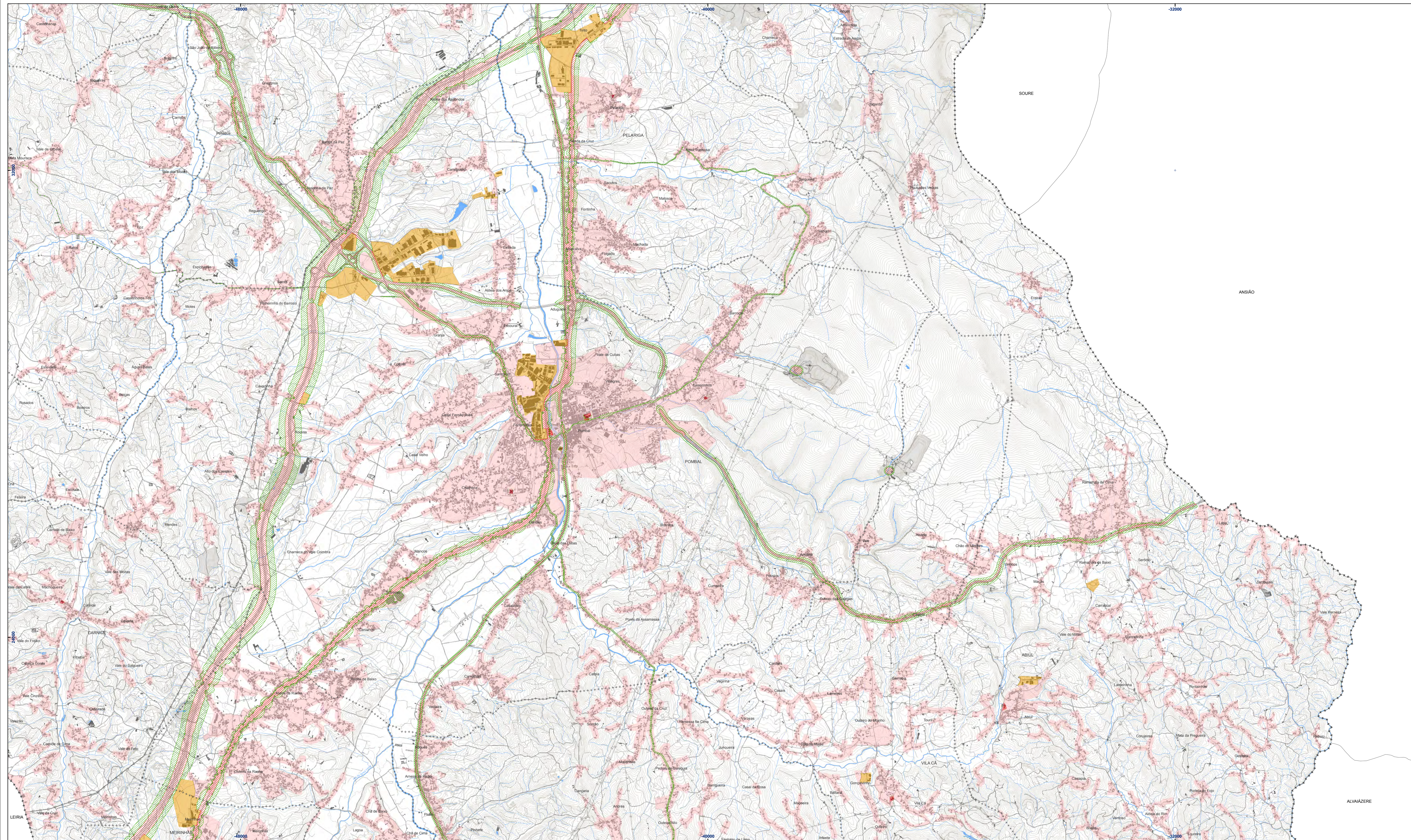
	<p>1ª Revisão do Plano Diretor Municipal de Pombal</p>	
1:25000	5.ª Fase	Proposta Final de Plano Elementos que Constituem o Plano
Planta de Ordenamento		
Zonamento Acústico e Zonas de Conflito		
	Fevereiro 2014	Rev. 03
Fontes: informação do cartógrafo ABEI/Município associado Entidade produtora: NIM, Lda Data de edição: Maio de 2014 e atualizações de 2007, Consórcio de cartas de Abril a Novembro 2008 Base cartográfica oficial a que pertence: SINC 10K Data e nomes de homologação e entidades responsáveis pela homologação: Homologação pelo IGP em 16/05/2011, processo nº 75 Sistema de referência, datum e projeção cartográfica: Espaço de Geógrafos, Datum 73, Datum Altimétrico de Cascais Escala posicional: Melhor ou igual que 1:5 metros (para os elementos obtidos por processos fotogramétricos, topográficos e digitalização) Exatidão temérica: Erros de omissão e de comissão (processo) inferiores a 5% Precisão posicional nominal das séries públicas: 3,27 m		



- Zonamento Acústico**
- Zona Industrial
 - Zona Mista
 - Zona Sensível
 - Zona Não Classificada
- Zonas de Conflito**
- 0 - 5 dB
 - > 5 dB
- Limite de Freguesia (CAOP 2012.1)
 Concelho de Pombal (CAOP 2012.1)

	<p>1ª Revisão do Plano Diretor Municipal de Pombal</p>	 <small>Câmara Municipal de Pombal</small>
1:25000	5.ª Fase	Proposta Final de Plano Elementos que Constituem o Plano
Planta de Ordenamento		1.06 C
Zonamento Acústico e Zonas de Conflito		Fevereiro 2014
		Rev. 03

Entidade promotora do cartógrafo: ABE (Município associado)
 Entidade promotora: Nível: L2
 Data de edição: Setembro de 2007 a Novembro de 2007. Consolidação de campo de Abril a Novembro 2008
 Data cartográfica oficial a que pertence: SINC 10K
 Data e nomes de homologação e entidades responsáveis pela homologação: Homologação pelo IGP em 16/02/2011, processo nº 75
 Sistema de referência, datum e projeção cartográfica: Espaço de Geógrafos, Datum 73, Datum Altimétrico de Cascais
 Escala gráfica: Melhor ou igual que 1:2 metros (para os elementos obtidos por processos fotogramétricos, topográficos e digitalização)
 Exactidão temática: Erros de omissão e de comissão (processo) inferiores a 5%
 Precisão posicional nominal das séries públicas: 3,27 m



Zonamento Acústico

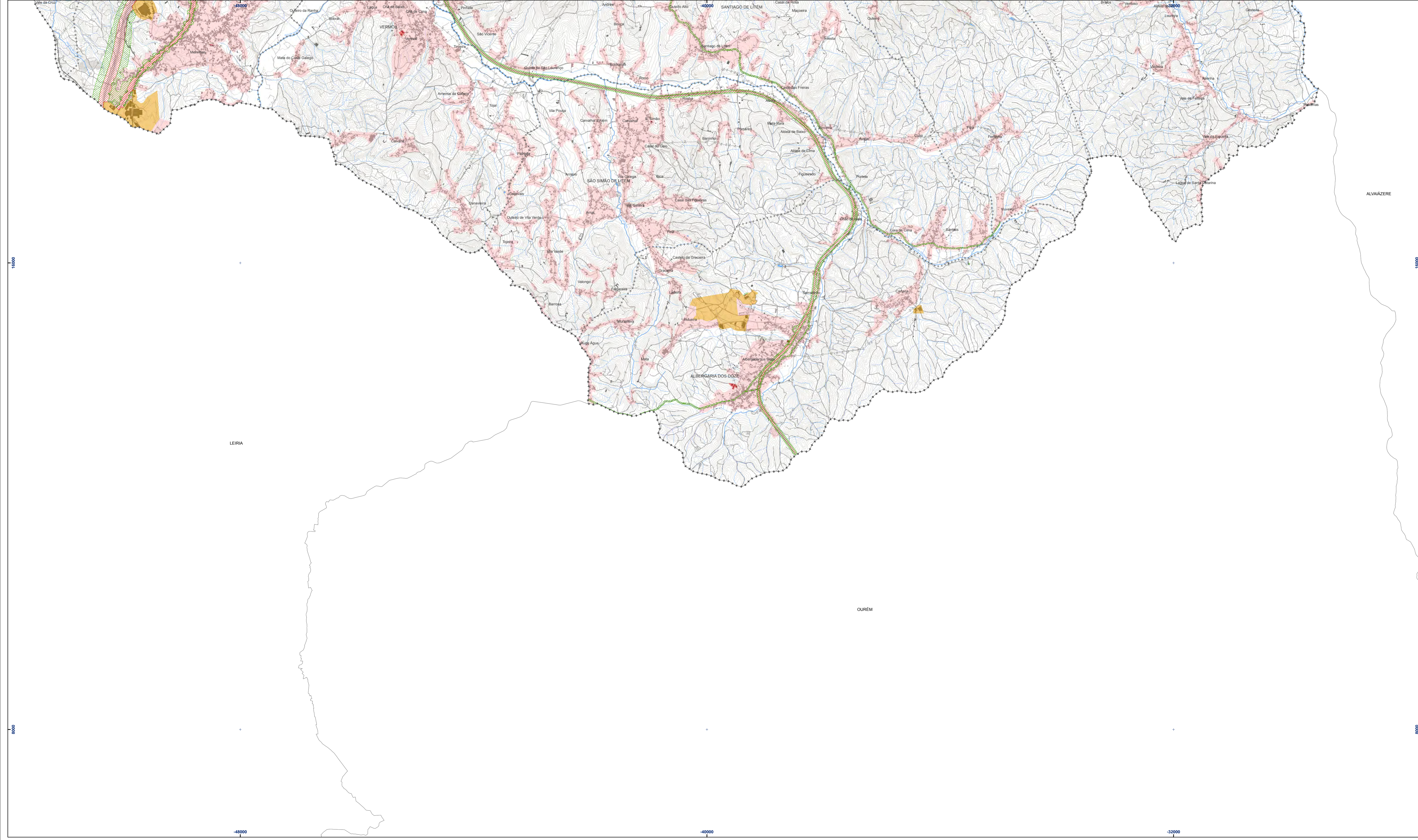
- Zona Industrial
- Zona Mista
- Zona Sensível
- Zona Não Classificada

Zonas de Conflito

- 0 - 5 dB
- > 5 dB

- - - - - Limite de Freguesia (CAOP 2012.1)
 * * * * * Concelho de Pombal (CAOP 2012.1)

	<p>1ª Revisão do Plano Diretor Municipal de Pombal</p>	
1:25000	5.ª Fase	Proposta Final de Plano
Elementos que Constituem o Plano		1.06 D
<p>Planta de Ordenamento</p> <p>Zonamento Acústico e Zonas de Conflito</p>		
		<p>Fevereiro 2014</p> <p>Rev. 03</p>
<p> <small> Fontes geográficas do cartógrafo: ADE/EMunicipios associados Fontes fotográficas: NIKK, L2D Data de edição: Maio de 2014 - Junho e Novembro de 2007 - Consolidação de dados de Abril a Novembro 2008 Base cartográfica oficial a que pertence: SINC 10K Data e nomes de homologação e entidades responsáveis pela homologação: Homologação pelo DOP em 16/05/2011, processo nº 75 Sistema de referência, datum e projeção cartográfica: Espaço de Geógrafos Datum 73, Datum Altimétrico de Cascais Escala gráfica: Melhor ou igual que 1:5 metros (para os elementos gráficos por processos fotogramétricos, topográficos e digitalização) Exatidão temática: Erros de omissão e de comissão (resumo) inferiores a 5% Precisão posicional nominal das fontes públicas: 3,27 m </small> </p>		



Zonamento Acústico

- Zona Industrial
- Zona Mista
- Zona Sensível
- Zona Não Classificada

Zonas de Conflito

- 0 - 5 dB
- Δ > 5 dB

++++ Limite de Freguesia (CAOP 2012.1)
 ***** Concelho de Pombal (CAOP 2012.1)

	<p>1ª Revisão do Plano Diretor Municipal de Pombal</p>	
1:25000	5.ª Fase	Proposta Final de Plano Elementos que Constituem o Plano
Planta de Ordenamento		1.06 E
Zonamento Acústico e Zonas de Conflito		Fevereiro 2014
		Rev. 03

Entidade promotora do cartógrafo: ABE/Entidade associada
 Entidade promotora: Nível: L2
 Data de edição: Setembro de 2007 a Novembro de 2007. Consolidação de campo de Abril a Novembro 2008
 Data cartográfica oficial a que pertence: SINC 10K
 Data e nomes de homologação e entidades responsáveis pela homologação: Homologação pelo IGP em 16/05/2011, processo nº 75
 Sistema de referência, datum e projeção cartográfica: Espaço de Referência Geográfico, Datum 73, Datum Altimétrico de Cascais
 Escala gráfica: Melhor ou igual que 1:2 metros (para os elementos gráficos por processo fotogramétrico, topográfico e digitalização)
 Exatidão temática: Erros de omissão e de comissão (percento) inferiores a 5%
 Precisão posicional nominal das séries gráficas: 3,27 m