

SOLO RÚSTICO

Espaços Agrícolas

- Espaço Agrícola de Produção
- Área de Exploração Agropecuária
- Espaço Agrícola de Conservação

Espaços Florestais

- Espaço Florestal de Conservação
- Espaço Florestal de Produção
- Espaço de Uso Múltiplo Agrícola e Florestal Tipo I
- Espaço de Uso Múltiplo Agrícola e Florestal Tipo II

Espaços de Exploração de Recursos Energéticos e Geológicos

- Área de Exploração Consolidada
- Área de Exploração Complementar
- Área em Recuperação

Espaços Naturais e Paisagísticos

- Espaços de Atividades Industriais
- Aglomerados Rurais
- Áreas de Edificação Dispersa
- Espaços de Ocupação Turística
 - EOT 01 Guarda do Juncal Gordo
 - EOT 02 Casais Brancos
 - EOT 03 Quinta da Gramela
- Espaço destinado a Equipamentos e Infraestruturas

SOLO URBANO

Espaços Centrais

- Espaços Habitacionais
- Espaços Urbanos de Baixa Densidade
- Espaços de Atividades Económicas

Espaços de Uso Especial

- Espaço Turístico
- Espaços de Equipamentos e Infraestruturas

Espaços Verdes

- Aglomerados Urbanos
- Áreas do Centro Histórico
 - CH AB - Abiul
 - CH LO - Lourçal
 - CH PO - Pombal
 - CH RE - Radinha
- Áreas Industriais
 - AB 01 Parque Industrial de Abiul
 - AD 01 Zona Industrial de Ramalhal de Baixo
 - AD 02 Zona Industrial de Albergaria dos Doze
 - CR 01 Plataforma Logística de Veinhos/Silverinas
 - GU 01 Parque Industrial da Guia
 - LO 01 Zona Industrial do Lourçal
 - ME 01 Zona Industrial de Meirinhos Sul
 - ME 02 Zona Industrial de Meirinhos Sul (1.ª fase)
 - ME 03 Zona Industrial de Meirinhos Oeste
 - PE 01 Zona Industrial da Peinaga
 - PE 02 Zona Industrial de Tiro
 - PE 03 Zona Industrial de Tiro de Baixo
 - PO pp Expansão Nascente do Parque Industrial Manuel da Mota
 - PO 01 Zona Industrial da Fomga
 - RE 01 Zona Industrial da Radinha
 - RE 02 Zona Industrial da Galana
 - VC 01 Zona Industrial de Vila Cã
- Áreas de Reabilitação Urbana
 - Área de Reabilitação Urbana da Zona Central da Cidade de Pombal
 - Área de Reabilitação Urbana de Abiul
 - Área de Reabilitação Urbana do Seixo e Emporrio da Cidade de Pombal
 - Área de Reabilitação Urbana de Albergaria dos Doze
 - Área de Reabilitação Urbana de Almagreira
 - Área de Reabilitação Urbana da Vila do Lourçal
 - Área de Reabilitação Urbana de Pombal
 - Área de Reabilitação Urbana da Radinha
 - Área de Reabilitação Urbana de Vermoiz
 - Área de Reabilitação Urbana da Zona Central da Guia
 - Área de Reabilitação Urbana da Zona Central das Meirinhos
- Zonas Inundáveis

Unidades Operativas de Planeamento e Gestão

- UOPG AB1 - Abiul
- UOPG AB2 - Polo Industrial do Ramalhal de Baixo - Abiul
- UOPG AD1 - Zona Industrial de Albergaria dos Doze
- UOPG AL - Almagreira
- UOPG AV - Aldeia do Vale
- UOPG CR1 - Plataforma Logística de Veinhos/Silverinas
- UOPG GU1 - Parque Industrial da Guia
- UOPG L1 - Lourçal
- UOPG L2 - Lourçal
- UOPG ME1 - Meirinhos
- UOPG ME2 - Meirinhos
- UOPG PO1 - Pombal
- UOPG PO2 - Expansão Nascente do Parque Industrial Manuel da Mota
- UOPG PO3 - Expansão Sul do Parque Industrial Manuel da Mota
- UOPG RE1 - Radinha
- UOPG RE2 - Zona Industrial da Radinha
- UOPG VE1 - Vermoiz

Unidades de Execução

- UE AB1 Abiul
- UE AD1 UFFSSAD
- UE AD2 UFFSSAD
- UE CR1 Campo
- UE CR2 Campo
- UE GU1 UFGMM
- UE GU2 UFGMM
- UE ME1 Meirinhos/Vermoiz
- UE PO1 Pombal
- UE PO2 Pombal
- UE PO3 Pombal
- UE PO4 Pombal

ESPAÇOS CANAIS

Rede Rodoviária

- Rede Estruturante
- Rede de Distribuição Principal
- Rede de Distribuição Secundária
- Nó

PROGRAMA DA ORLA COSTEIRA DE OVAR - MARINHA GRANDE

Zona Marítima de Proteção

- Faixa de proteção complementar
- Faixa de proteção costeira
- Área estratégica para a gestão sedimentar

Zona Terrestre de Proteção

- Faixa de proteção costeira
- Margem das águas do mar

Estabelecimentos PAG

Rede Hidrográfica

- Linha de Água
- Linha de Água Artificializada

Limites

- Limite de Freguesia (CAOP 2022)
- Concelho de Pombal (CAOP 2022)

FAIXAS DE SALVAGUARDA À EROSIÃO COSTEIRA

- Nível I
- Nível II

FAIXAS DE SALVAGUARDA AO GALGAMENTO E INUNDAÇÃO COSTEIRA

- Nível I
- Nível II

Tipologia / Nome da Praia

Limite de Praia

1.ª Revisão do Plano Diretor Municipal de Pombal

2.ª Alteração

Elementos que Constituem o Plano

1.01 B

Planta de Ordenamento

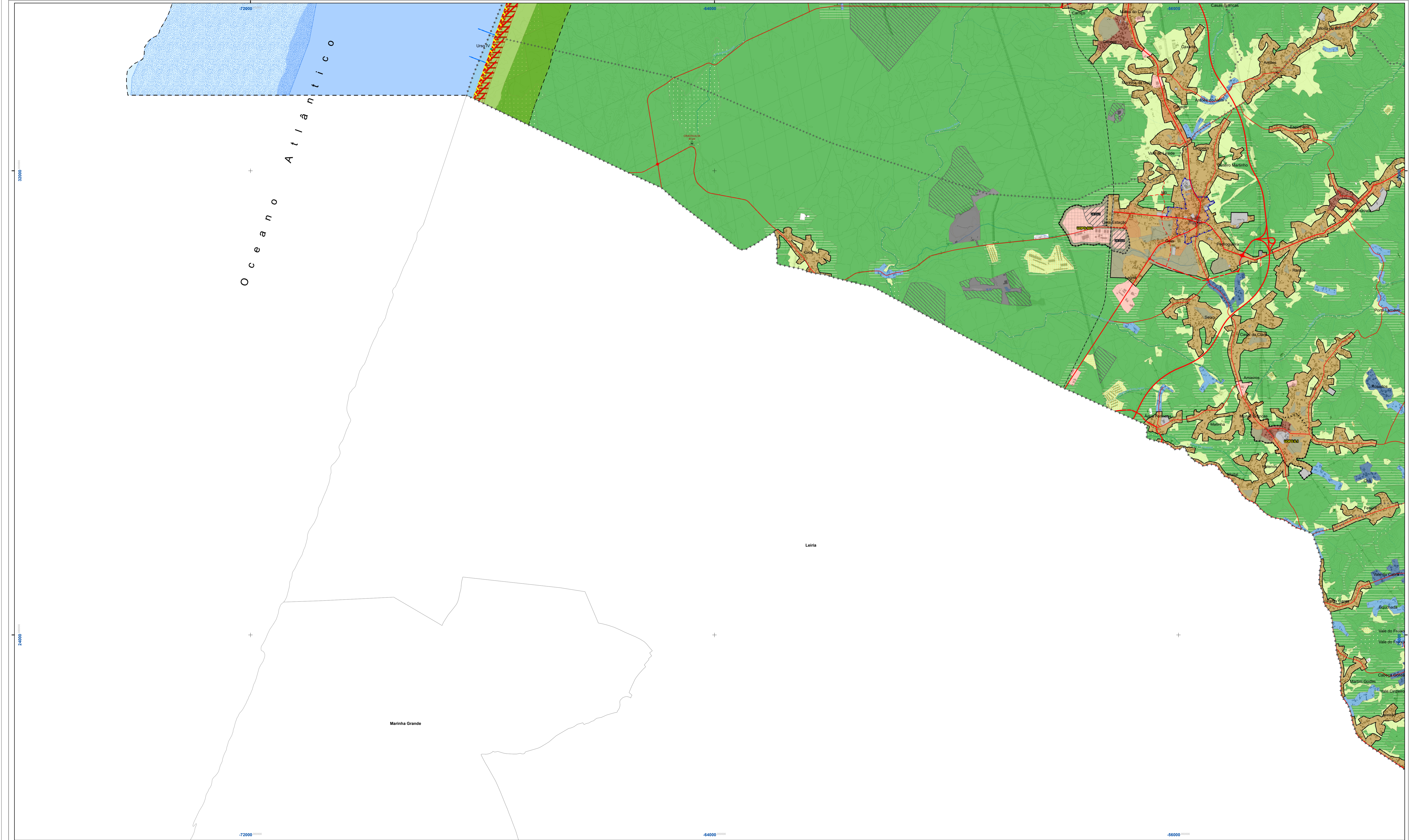
Classificação e Qualificação do Solo

outubro 2023

1:25 000

0 500 m

Estado proprietário da cartografia: Companhia Inter municipal de Região de Leiria (CIM RL)
 Estado produtor da cartografia: Sociedade de Investimentos Topo - Cartográficos, Lda
 Livro de Registo: Livro nº 100 - 28-08-2019
 Conclusão: 016 Trabalho - 28-08-2019
 Série cartográfica oficial e autorizada: SINC 1:10 000
 Data e número da homologação e entidade responsável pela homologação: Homologação pela DGT em setembro 11/09/2020, processo nº 874
 Sistema de referência: PTUTM2011 UTM25N
 Exatidão Planimétrica: Em todo o quadrado 1:5 metros, 90% dos pontos com erro menor de que 2,5 metros;
 Exatidão Altimétrica: Em todo o quadrado 1:7 metros, 90% dos pontos com erro menor de que 2,5 metros;
 Exatidão temática: Conformidade semântica dos dados - Completude (% admissível de erros de cruzado e comissão) 5



SOLO RÚSTICO

- Espaços Agrícolas
 - Espaço Agrícola de Produção
 - Área de Exploração Agropecuária
 - Espaço Agrícola de Conservação
- Espaços Florestais
 - Espaço Florestal de Conservação
 - Espaço Florestal de Produção
 - Espaço de Uso Múltiplo Agrícola e Florestal Tipo I
 - Espaço de Uso Múltiplo Agrícola e Florestal Tipo II
- Espaços de Exploração de Recursos Energéticos e Geológicos
 - Área de Exploração Consolidada
 - Área de Exploração Complementar
 - Área em Recuperação
- Espaços Naturais e Paisagísticos
- Espaços de Atividades Industriais
- Aglomerados Rurais
- Áreas de Edificação Dispersa
- Espaços de Ocupação Turística
 - EOT 01 Guarda do Juncal Gordo
 - EOT 02 Casas Brancas
 - EOT 03 Quinta da Gramela
- Espaço destinado a Equipamentos e Infraestruturas

SOLO URBANO

- Espaços Centrais
- Espaços Habitacionais
- Espaços Urbanos de Baixa Densidade
- Espaços de Atividades Económicas
- Espaços de Uso Especial
 - Espaço Turístico
 - Espaços de Equipamentos e Infraestruturas
- Espaços Verdes
- Aglomerados Urbanos
 - Área do Centro Histórico

Unidades Operativas de Planeamento e Gestão

- CHAB Abiul
- CHLO Lourçal
- CHRE Radinha
- LOPG AB1 - Abiul
- LOPG AB2 - Polo Industrial do Ramalhais de Baixo - Abiul
- LOPG AD1 - Zona Industrial de Abargaria dos Doze
- LOPG AL - Almagreira
- LOPG AV - Aldeia do Vale
- LOPG CH1 - Plataforma Logística de Veiros/Silverinas
- LOPG GU1 - Parque Industrial da Guia
- LOPG L1 - Iria
- LOPG L2 - Lourçal
- LOPG ME1 - Meirinhos
- LOPG PE1 - Pelagica
- LOPG PO1 - Pontal
- LOPG PC2 - Expansão Nascente do Parque Industrial Manuel da Mota
- LOPG PO3 - Expansão Sul do Parque Industrial Manuel da Mota
- LOPG RE1 - Radinha
- LOPG RE2 - Zona Industrial da Radinha
- LOPG VE1 - Vermoiz

Unidades de Execução

- UE AB1 Abiul
- UE AD1 UFSSAD
- UE AD2 UFSSAD
- UE CR1 Campo
- UE CR2 Campo
- UE GU1 UFGMM
- UE GU2 UFGMM
- UE ME1 Meirinhos/Vermoiz
- UE PO1 Pontal
- UE PO2 Pontal
- UE PO3 Pontal
- UE PO4 Pontal

Áreas Industriais

- AI 01 Parque Industrial de Abiul
- AI 02 Polo Industrial de Ramalhais de Baixo
- AI 03 Zona Industrial de Abargaria dos Doze
- AI 04 Plataforma Logística de Veiros/Silverinas
- AI 05 Parque Industrial da Guia
- AI 06 Zona Industrial do Lourçal
- AI 07 Zona Industrial de Meirinhos Sul
- AI 08 Zona Industrial de Meirinhos Oeste
- AI 09 Zona Industrial de Pelagica
- AI 10 Zona Industrial de Tiro de Baixo
- AI 11 Zona Industrial de Formiga
- AI 12 Zona Industrial da Radinha
- AI 13 Zona Industrial da Galena
- AI 14 Zona Industrial de Vila Cã

Áreas de Reabilitação Urbana

- Área de Reabilitação Urbana da Zona Central da Cidade de Pontal
- Área de Reabilitação Urbana de Abargaria dos Doze
- Área de Reabilitação Urbana de Almagreira
- Área de Reabilitação Urbana de Vila do Lourçal
- Área de Reabilitação Urbana de Pelagica
- Área de Reabilitação Urbana de Radinha
- Área de Reabilitação Urbana de Vermoiz
- Área de Reabilitação Urbana da Zona Central da Guia
- Área de Reabilitação Urbana da Zona Central das Meirinhos

Zonas Inundáveis

ESPAÇOS CANAIS

Rede Rodoviária

- Rede Estruturante
- Rede de Distribuição Principal
- Rede de Distribuição Secundária
- Nó

PROGRAMA DA ORLA COSTEIRA DE OVAR - MARINHA GRANDE

- Área de Intervenção
- Zona Marítima de Proteção
 - Faixa de proteção complementar
 - Faixa de proteção costeira
 - Área estratégica para a gestão sedimentar
- Zona Terrestre de Proteção
 - Faixa de proteção costeira
 - Margem das águas do mar
- Estabelecimentos PAG
- Rede Hidrográfica
 - Linha de Água
 - Linha de Água Artificializada
- Limite de Freguesia (CAOP 2022)
- Concelho de Pombal (CAOP 2022)

Faixas de Salvaguarda em Litoral Arenoso

- Faixa de salvaguarda à erosão costeira
 - Nível I
 - Nível II
- Faixa de salvaguarda ao galgamento e inundação costeira
 - Nível I
 - Nível II
- Tipologia / Nome da Praia
- Limite de Praia

1.ª Revisão do Plano Diretor Municipal de Pombal

2.ª Alteração
Elementos que Constituem o Plano

1.01 C

Planta de Ordenamento
Classificação e Qualificação do Solo

outubro 2023

1:25 000

0 500 m

Entidade proprietária da cartografia: Comissão Inter municipal da Região de Leiria (CIM RL)
Entidade produtora do plano: Sociedade de Ordenamento Topo-Cartográfico, Lda
Local de edição: Rua do Rio, 30 - cidade de Leiria - Leiria - Portugal, 2000-000
Condição de Trabalho: 28-08-2019
Scale cartográfica oficial a que pertence: 1:10 000
Data e número da homologação e entrada em vigor: Homologação pela DGT em setembro 11/09/2020, processo nº 874
Escala de referência: PTO (1:100 000)
Exatidão Planimétrica: Em todo quadrado 1:5 metros, 90% dos pontos com erro menor de que 2,5 metros.
Exatidão Altimétrica: Em todo quadrado 1:7 metros, 90% dos pontos com erro menor de que 2,5 metros.
Exatidão temática: Conformidade verídica dos dados - Completude (% admissível de erros de omissão e comissão) 5

