

INFOMAIL

AGENDA



OUTUBRO
2024

MUNICÍPIO DE POMBAL

OUTUBRO



TEATRO



STAND UP
COMEDY



MÚSICA



RECRIAÇÕES
HISTÓRICAS



DESPORTO
NATUREZA



ENCONTRO



MUSEU



LITERATURA



DANÇA



CINEMA

01 - TERÇA



HAMELIN

Teatro pedagógico, pela Associação TEATRO DO BOTÃO

🕒 10h30

📍 Museu de Arte Popular Portuguesa – Celeiro

Destinatários: Público escolar (3º ao 6º ano escolaridade)

Inscrições: museu@cm-pombal.pt | 236 210 555 | 236 210 564

Sinopse: A partir da coleção do Museu de Arte Popular Portuguesa, onde se encontram representações de flautistas da autoria de diferentes artesãos, propomos a apresentação de um espetáculo teatral para a infância, criado a partir do conto dos Irmãos Grimm O Flautista de Hamelin. A sessão terá início com uma visita ao museu ao som da música, conduzida por um flautista, que levará o público a assistir a verdadeiro espetáculo de teatro.



04 - SEXTA



DÁRIO GUERREIRO “PEQUENO PROBLEMA” *Stand Up*

🕒 21h30

📍 Teatro-Cine de Pombal

Bilhete: 12,50€ | M/16

Sinopse: Dário Guerreiro faz vídeos para o YouTube desde 2006. Em 2010 criou o canal Môce dum Cabréste. Já fez um pouco de tudo: sketches, vlogs, paródias musicais, um documentário sobre a história do seu clube e até uma série de desenhos animados.



05 - SÁBADO**XXXVI ENCONTRO DE BANDAS DO
CONCELHO DE POMBAL****🕒 15h00 – Desfile****🕒 16h30 – Concerto****📍 Escola Secundária de Pombal**

Entrada Livre | M/6

Sinopse: Pombal celebra a música com 250 músicos em palco. A Escola Secundária de Pombal acolhe o XXXVI Encontro de Bandas do concelho de Pombal. Um espetáculo e um encontro a não perder! O espetáculo conta com a participação da Associação Filarmónica Artística Pombalense, Filarmónica da Guia, Sociedade Filarmónica Vermoilense, a Sociedade Filarmónica Louricalense e Banda Filarmónica Ilhense.

Esta edição conta com a organização da Associação Filarmónica Artística Pombalense.

XXXVI ENCONTRO DE BANDAS DO CONCELHO

2024

Escola Secundária de Pombal

5 de outubro - 15h00

05 E 06 - SÁBADO E DOMINGO



“LUZ”

TAP – Teatro Amador de Pombal

🕒 **Sábado: 21h30 | Domingo: 18h00**

📍 **Auditório Municipal de Pombal**

Informações para reservas e bilheteira:

teatroamadorpombal@gmail.com | M/16

Sinopse: “Luz” aborda a violência física e psicológica perante a sociedade que categoriza o bem e o mal, de forma a distanciar um do outro. No entanto, todos somos bons e maus, monstros e vítimas, luz e sombra. Quantos mais casos de violência são conhecidos, menos impacto parecem ter. O egoísmo distraí-nos e leva-nos ao silêncio em relação ao que se passa à nossa volta. A banalização destes casos, pela Comunicação Social, torna-nos dormentes. O nosso silêncio é permissivo e, assim, compactuamos com os que cometem atrocidades. O silêncio também é agressão.



10 - QUINTA**🎵 SOUNDCHECK****🕒 15h00****📍 Teatro-Cine de Pombal**

Sessão para público escolar | Bilhete gratuito | M/12

Sinopse: Não sabemos quem nasceu primeiro, se o *Rock and Roll* ou a brilhantina. Mas sabemos que ambos contribuíram, cada um à sua maneira, para uma revolução musical no século XX.

Soundcheck é um espetáculo que reivindica o lugar da resistência para o centro do palco. Que assume a escuta como forma central de protesto. Que existe para lá da pressa da vida veloz, que resiste através da empatia, da solidariedade, da ação coletiva. É um abanar de anca em direção ao futuro, um rastilho em jeito de inquietação para as novas gerações.



10 - QUINTA



NARRATIVAS ENCONTRADAS NUMA GARRAFA DE PET NA BEIRA DA MARÉ

Grupo de São Gens de Teatro – Jaboatão dos Guararapes – Brasil

🕒 21h30

📍 Auditório Municipal de Pombal

Informações para reservas e bilheteira:

teatroamadorpombal@gmail.com | M/16

Sinopse: O espetáculo “Narrativas encontradas numa garrafa pet na beira da maré” tem como espaço cênico e conceitual o universo do mangue, das palafitas, da maré e a diversidade dos sujeitos e suas narrativas. Uma dramaturgia criada a partir da vivência do dramaturgo Anderson Leite na comunidade ribeirinha da Ponte do Pina – Recife/PE, onde, o autor e sua família encontram a subsistência de sua rede familiar através da pesca artesanal de Marisco e Sururu. Embebido das narrativas que atravessa o autor, os seus e os que partilham daquele espaço para morada e/ou sustento, o dramaturgo e encenador dá vida a uma montagem que visa discutir temas de suma importância para a sociedade contemporânea, tais como: homofobia, estupro, assédio, machismo, violência policial, racismo e vulnerabilidade social. Deste modo, o espetáculo coloca em evidência o espaço urbano da cidade do Recife e sua relação com as margens, e visa discutir os problemas inerentes ao fluxo contínuo de uma favela, revelando suas poeticidades e mazelas cotidianas.



12 - SÁBADO**ESCAPE TOWER****Foral Templário – 850 anos | O Ritual da Ordem****🕒 10h00 | 11h00 | 12h00 | 14h00 | 15h00 | 16h00 | 17h00 | 18h00****📍 Castelo de Pombal****Duração:** 40 min | **Lotação:** Máximo de 8 participantes por grupo e por jogo, mínimo de 4 participantes**Público-alvo:** Famílias / grupos (M/5 com acompanhamento de um adulto)**Informações / inscrições:**Inscrição limitada, sujeita a reserva e confirmação através do e-mail: turismo@cm-pombal.pt | 236 210 556Inscrição obrigatória até dia **10 de outubro**.

Sinopse: A Escape Tower (marca registada e inscrita no Turismo de Portugal – RNAAT 306/2016) é um escape game (jogo de fuga), especializada no desenvolvimento de jogos de fuga para locais de interesse histórico e cultural, tendo por base personagens e acontecimentos de inspiração histórica. Trata-se de uma experiência imersiva sob a forma de jogo, na qual os jogadores têm que conseguir resolver o enigma e escapar.

No âmbito das comemorações do Dia Nacional dos Castelos, realizar-se-á no interior da Torre de Menagem um jogo de fuga, com o tema “Foral Templário – 850 anos”, enaltecendo a personagem de D. Gualdim Pais e a outorga do Foral. Os jogadores terão que escapar ao revelar um segredo, encontrando para isso pistas, objetos, mensagens encriptadas e vários cadeados que precisarão de abrir. O objetivo será a revelação completa do Foral.



13 - DOMINGO



DESCUBRA O NOSSO CONCELHO A CAMINHAR

PR2 - Trilho das Duas Aldeias

🕒 09h00

📍 Pousadas Vedras

Público-alvo: Público em Geral

Distância: 14 Km | **Grau de dificuldade:** Moderado

Inscrições: Até ao dia 10 de Outubro | Limitada a 20 participantes

Formulário: <https://sicoxperience.pt/eventos/>

WhatsApp: 912 823 396 | **E-mail:** culnatur@panoramasecircuitos.pt

Sinopse: Começando em Pousadas Vedras, conduz por paisagens naturais únicas, destacando a ruralidade das aldeias serranas. A arquitetura, património religioso e tradições revelam a adaptação da população ao ambiente. O trajeto segue por caminhos rurais, passando por Ereiras e Cova do Vale da Fonte, até ao sopé da Serra de Sicó em direção ao monte da Lomba.

Uma experiência rica em paisagens e vida serrana..



13 - DOMINGO

CONCERTO PARA BEBÉS – “LIVRE PELAS PALAVRAS”

Musicalmente | Luísa Sobral - Solista Convidada

🕒 15h30 | 16h45

📍 Teatro-Cine de Pombal

Destinatários: Dos 0 aos 36 Meses

Bilhete: 2€

Sinopse: Yábabáp Bá Brrrrrrr Ái ái ái que vem lá a Luísa outra vez.

Os bebés não sabem quem é a Luísa Sobral, e as mães, que o sabem, pouco se importam com esse desconhecimento. Mas a Luísa, a cada nova canção, empodera as palavras com tal energia que os olhos se esbugalham e as babas não se seguram.

Que ser é aquele de cabelos de oiro ao vento, que gatinha em palco como uma aranha, e que deixa os bebés com vontade de subir pelas suas palavras? De que alfobres nascem canções gigantes e pequeninas, que tocam os corações e mentes de pais e mães, aveludam os olhares dos avós, e despertam sementeiras de sonhos nos bebés?

Yábabáp Bá Pshhhhhh



16 - QUARTA



CAFÉ MEMÓRIA

🕒 14h30

📍 Biblioteca Municipal de Pombal

Destinatários: Público em geral

Informações: biblioteca@cm-pombal.pt | 236 210 521

Sinopse: O Café Memória é um local de encontro destinado a pessoas com problemas de memória ou demência, aos seus familiares, amigos e cuidadores, para partilha de experiências e suporte mútuo. Aqui poderá encontrar um ambiente acolhedor, reservado e seguro onde se facilita a interação entre todos, se oferece apoio emocional, informação útil e promove a participação das pessoas em atividades lúdicas e estimulantes, com o apoio de profissionais de saúde ou de ação social, num contexto informal.

O Café Memória em Pombal é realizado por técnicos da Alzheimer Portugal – Delegação Centro e conta com as parcerias do Município de Pombal, APEPI – Banco Voluntário Dar as Mãos, Padaria dos Videntes e o Celeiro, bem como do apoio de voluntários da comunidade.



17 - QUINTA

A MELHOR VISITA ENCENADA DO MUNDO

🕒 **14h30**

📍 **Museu Marquês de Pombal**

Destinatários: Beneficiários de RSI; público em geral
Informações e inscrições: museu@cm-pombal.pt | 236 210 555 | 236 210 564

Sinopse: Que o Marquês de Pombal é uma das figuras mais reconhecidas da História de Portugal, toda a gente concorda. Que tentou combater a pobreza e que foi um homem de grandes feitos, também ninguém dúvida, embora alguns se possam considerar algo... controversos. Se sempre tiveram curiosidade em conhecer Sebastião de Carvalho e Melo e o Museu que o homenageia, esta é a vossa oportunidade. Preparámos uma visita interativa, surpreendente e muito animada para ver este espaço como nunca o viram!



19 - SÁBADO



INÍCIO DAS ATIVIDADES PARA FAMÍLIAS

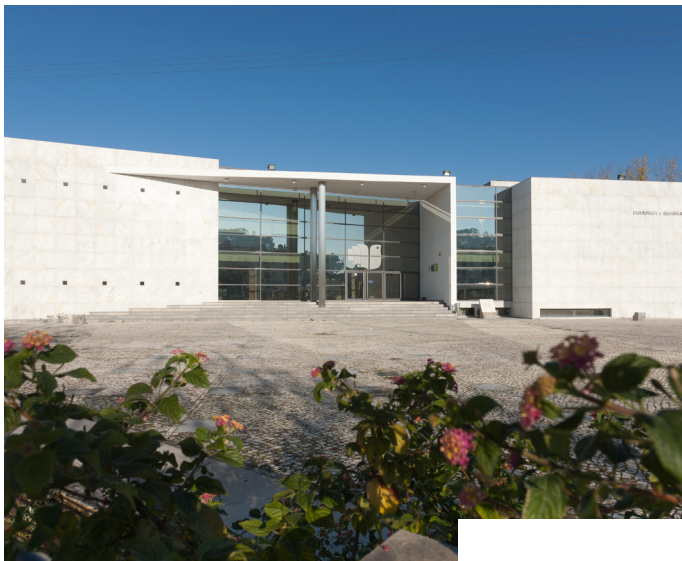
🕒 15h30

📍 Biblioteca Municipal de Pombal

Destinatários: Famílias com crianças dos 2 aos 10 anos

Informações: biblioteca@cm-pombal.pt | 236 210 521

Sinopse: Abrimos o ano com uma dinâmica que assinala a promoção do livro e da leitura nas suas diversas formas e para diversas idades. A Biblioteca inicia o seu calendário de atividades destinadas a famílias com crianças de diferentes faixas etárias. Junte-se a nós neste caminho de aventuras pelo mundo das histórias.



19 E 20 - SÁBADO E DOMINGO

 **A BANDA DO MEIO**
Trimagisto

🕒 **Sábado: 21h30 | Domingo: 16h00**

📍 **Teatro-Cine de Pombal**

Bilhete: 3€ | M/12

Sinopse: A Banda do Meio conta a história de duas bandas filarmónicas centenárias rivais - a de cima e a de baixo - que não se podem ver e que, de certa forma, foram empurradas pelo poder político a formarem uma nova coletividade: a coletividade do meio.

Para a inauguração dessa nova e unida coletividade, as duas bandas irão tentar mostrar um ensaio do que será um futuro concerto de celebração do 25 de Abril. Pelo meio, inúmeras peripécias vão acontecendo, desde o furto de instrumentos, até a situações menos dignas que a leitura revelará.



24 - QUINTA



MUSEUS IMAGINÁRIOS | VISITA DANÇADA AO MUSEU

🕒 15h30

📍 Museu de Arte Popular Portuguesa

Destinatários: Público com necessidades especiais; beneficiários de RSI; público em geral

Informações e inscrições: museu@cm-pombal.pt | 236 210 555
236 210 564

Sinopse: Projeto desenvolvido no âmbito da mediação artístico-cultural, com a bailarina/ coreógrafa Inesa Markava. Oferece uma visita alternativa ao espaço museológico através do corpo e da dança, onde a coreografia, com elementos sonoro-musicais, figurinos e objetos, fará parte de uma performance itinerante que conduzirá o público na visita aos espaços do museu, de uma forma interativa. Um olhar diferente sobre as obras de arte e uma interpretação distinta das coleções do Museu de Arte Popular Portuguesa.



24 - QUINTA**2060****Nora Juhász****🕒 21h30****📍 Teatro-Cine de Pombal**

Bilhete gratuito | M/12

Sinopse: Lembra-se da década de 2020?

As roupas horríveis, os telefones estranhos, as palhinhas de plástico? As estações do ano? Ainda havia neve, lembro-me de ver vídeos de esquí nas redes sociais; passávamos dias sem fazer nada, apenas a fazer scroll nestas publicações. E já existia uma forma básica de IA... Chat... qualquer coisa? Porque era só para conversar. Mas as pessoas ainda se encontravam pessoalmente. Aposto que os políticos não eram assim tão idiotas. Houve tantas oportunidades. Além disso, lembro-me que o meu telemóvel conseguia durar um dia sem carregar. As coisas não eram assim tão complicadas naquela altura. Eu era tão jovem e tão cheio de medo, esperança e confusão.

2060 é uma performance interdisciplinar sobre um futuro não tão distante baseada na imaginação da juventude de hoje. A Geração Z e Alfa crescerão em breve neste futuro utópico (ou distópico?) e viverão numa realidade que evoca medo, ansiedade, excitação, ignorância, esperança ou desespero, dependendo de a quem se pergunta. Entre fantasias de viagens espaciais e crise climática, mundos digitais e analógicos, androides, avatares e palhinhas de plástico, 2060 é um panorama em alta definição do tipo de futuro que a juventude de hoje viverá dentro de alguns anos.

Espetáculo integrado na programação Sul Sueste, programa artístico apresentado pela Artemrede.



24 A 28 - QUINTA A SEGUNDA

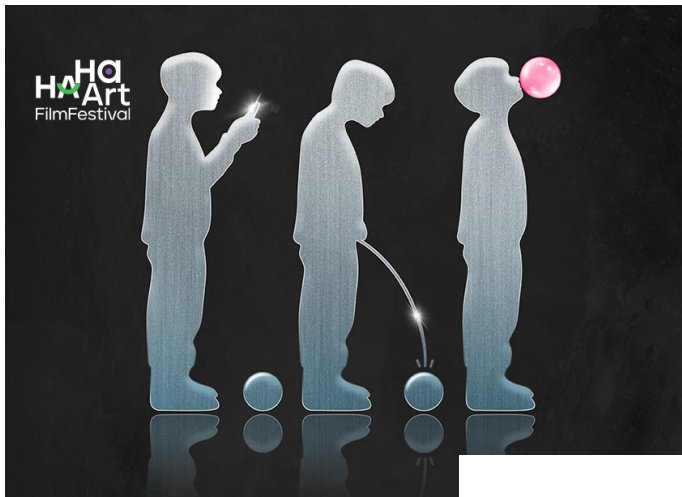
HA HA ART FILM FESTIVAL
Cineclube de Pombal

📍 Teatro-Cine de Pombal, Auditório Municipal e Casa Varela

Bilhete: Acesso a todas as sessões: 3,00€ | Sessão Única: 1,00€

Sinopse: O HaHaArt Film Festival não é mais um festival de cinema no panorama português, é "o" festival de cinema de comédia em Portugal e é nosso desafio dar a notoriedade devida à produção cinematográfica emergente neste campo.

O cinema de comédia é o foco do festival que, ao selecionar e destacar curtas-metragens nacionais e internacionais, pretende promover e afirmar o valor artístico deste género cinematográfico, relegado tantas vezes para um papel secundário.



31 - QUINTA

SUORES DE MEL E A MORTE NÃO TERÁ DOMÍNIO

Nuisiz Zobop

🕒 21h30

📍 Teatro-Cine de Pombal

Bilhete: 5€ | M/6

Sinopse: "Suores de Mel e a Morte Não Terá Domínio é uma criação de dança que celebra a insubmissão e a revolução, inspirada no 25 de Abril e nas obras de vários autores como Eduardo Lourenço, Fernando Pessoa e Natália Correia. A peça trata a dança como uma expressão de resistência e transformação, combinando referências mitológicas, filosóficas e poéticas. Inicialmente, a dança reflete a embriaguez dionisíaca, comparada ao mel das abelhas, simbolizando a liberdade e a rebeldia humana, manifestando-se numa dança urgente e multiforme, que desafia identidades fixas e papéis sociais restritos, evocando uma revolta silenciosa das árvores e da floresta. A dança é descrita como uma saturnália contínua, uma celebração da loucura e uma inversão das normas sociais. Inspirada pela poesia de Natália Correia, a dança incorpora pulsões e desejos humanos, criando um movimento de insubmissão e heteronomia. A peça também critica a transformação das manifestações femininas em festivais controlados pelo estado, onde as figuras femininas são relegadas a musas e os homens dominam o palco."



OFICINAS

19 - SÁBADO

OFICINA DE ESCULTURAS DE PAPEL

Cristina Sousa (Atelier do Papel)

🕒 14h30

📍 Museu de Arte Popular Portuguesa

Destinatários: Público em geral (M/ 6)

Informações: Cada participante deve trazer um avental.

Inscrições: 20,00 € (3H formação)

museu@cm-pombal.pt | 236 210 555 | 236 210 564

Sinopse: Oficina artística, orientada pela designer Cristina de Ramos Sousa. Pretende fornecer aos participantes uma abordagem teórica e prática dos processos de construção e contacto com múltiplas técnicas, sendo o papel a principal matéria-prima. Uma oficina que dará especial importância à arte de trabalhar o papel e à experimentação, envolvendo o trabalho de cor e volumetrias, tais como, escala, peso, proporção e textura, recorrendo a reutilização e revocação dos materiais de forma criativa.



EXPOSIÇÕES

ATÉ 31 DE DEZEMBRO

“THE COMEDY WILDLIFE”

📍 **Teatro-Cine de Pombal | Galeria 1 e -1**

Sinopse: The Comedy Wildlife é um projecto expositivo que reuniu cerca de 150 fotografias, selecionadas de entre as imagens vencedoras das edições de 2015 – 2022 dos *The Comedy Wildlife Photography Awards*, um dos mais prestigiados concursos de fotografia do mundo.

Estas fotografias cativam, divertem e fazem sorrir, e é justamente esse o seu ponto forte. Além de proporcionarem diversão despreocupada, a organização do prémio e da exposição querem sensibilizar para a importância da conservação da vida selvagem e, através das fotografias humorísticas, transmitir uma forte mensagem sobre a importância da sustentabilidade ambiental e da proteção das espécies ameaçadas.



COM'CHITA

Exposição de Bonecas

🕒 **Terça a domingo: 10h00 às 13h00 | 14h00 às 18h00**

📍 **Museu de Arte Popular Portuguesa (Capela)**

Destinatários: Público em geral

Informações / inscrições: museu@cm-pombal.pt | 236 210 555
236 210 564

Sinopse: Exposição coletiva, composta por bonecas (os) de pano, vestidas com trajes de chita. Obras executadas por Instituições / entidades com resposta para a população sénior e infantil do concelho de Pombal, resultantes do “Concurso Boneco de Trapo”, realizado em 2012.

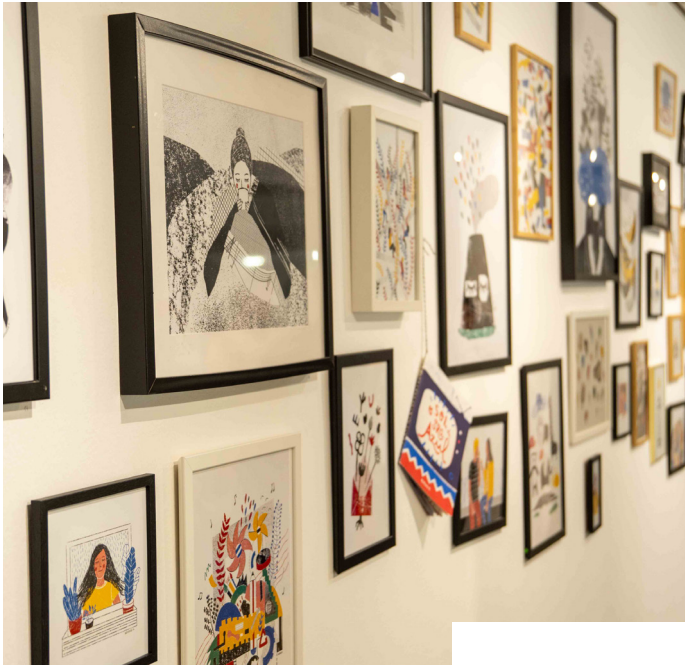


ATÉ 07 DE DEZEMBRO

MEU TRAÇO EU FIO MEU

📍 Biblioteca Municipal de Pombal

Sinopse: Percurso. Exploração. Tentativa. Erro. Repetir. Cores. Texturas. Riscos. Papéis. Experimentar. Reflectir. Criar. Comunicar. Relação. Adaptação. Arriscar. Coesão. Crescimento. Ouvir. Grafismos. Fios. Terra. Explosão. Ideia. Linguagem visual. Partilhar. Ver. Criticar. Voltar. Continuar. Colagem. Entrelaçar. Abstracto. Tecer. Natureza. Inspiração. Recomeço.



CONSULTE A NOSSA AGENDA CULTURAL DIGITAL.


FAÇA AS SUAS RESERVAS E
COMPRE OS BILHETES COMODAMENTE
SEM DESLOCAÇÕES:


<https://cultura.cm-pombal.pt>



EM TODOS OS EVENTOS PODERÁ SER FEITO UM REGISTO FOTOGRÁFICO DO MESMO E UMA
PARTILHA NAS REDES SOCIAIS. PARA EXERCÍCIO DOS SEUS DIREITOS CONTACTE:
DPO@CM-POMBAL.PT

CÂMARA MUNICIPAL DE POMBAL
Largo do Cardal,
3100-440 Pombal | PORTUGAL

 **+351 236 210 500**

 **cm-pombal.pt**

POMBAL Centro
Natural
de Portugal