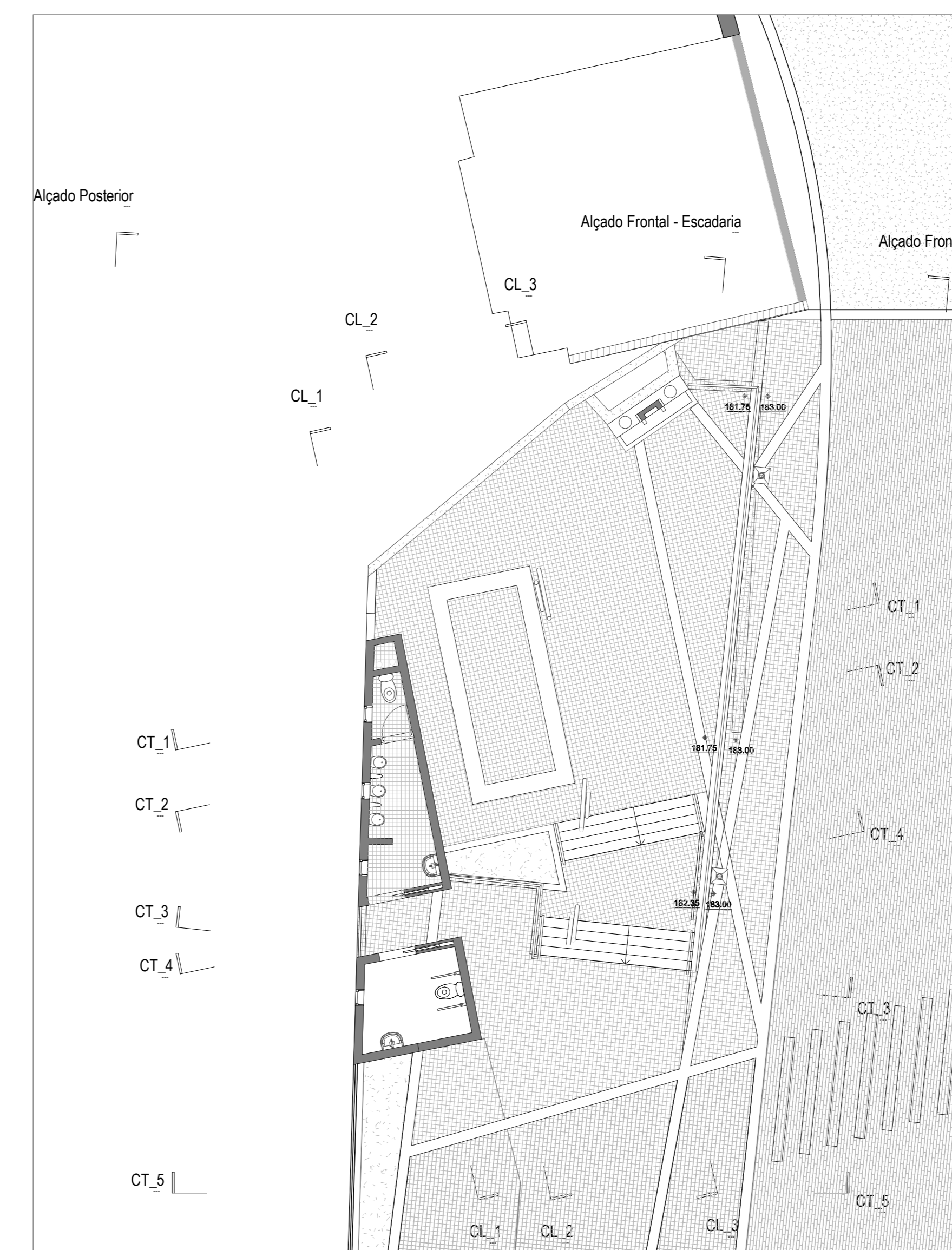
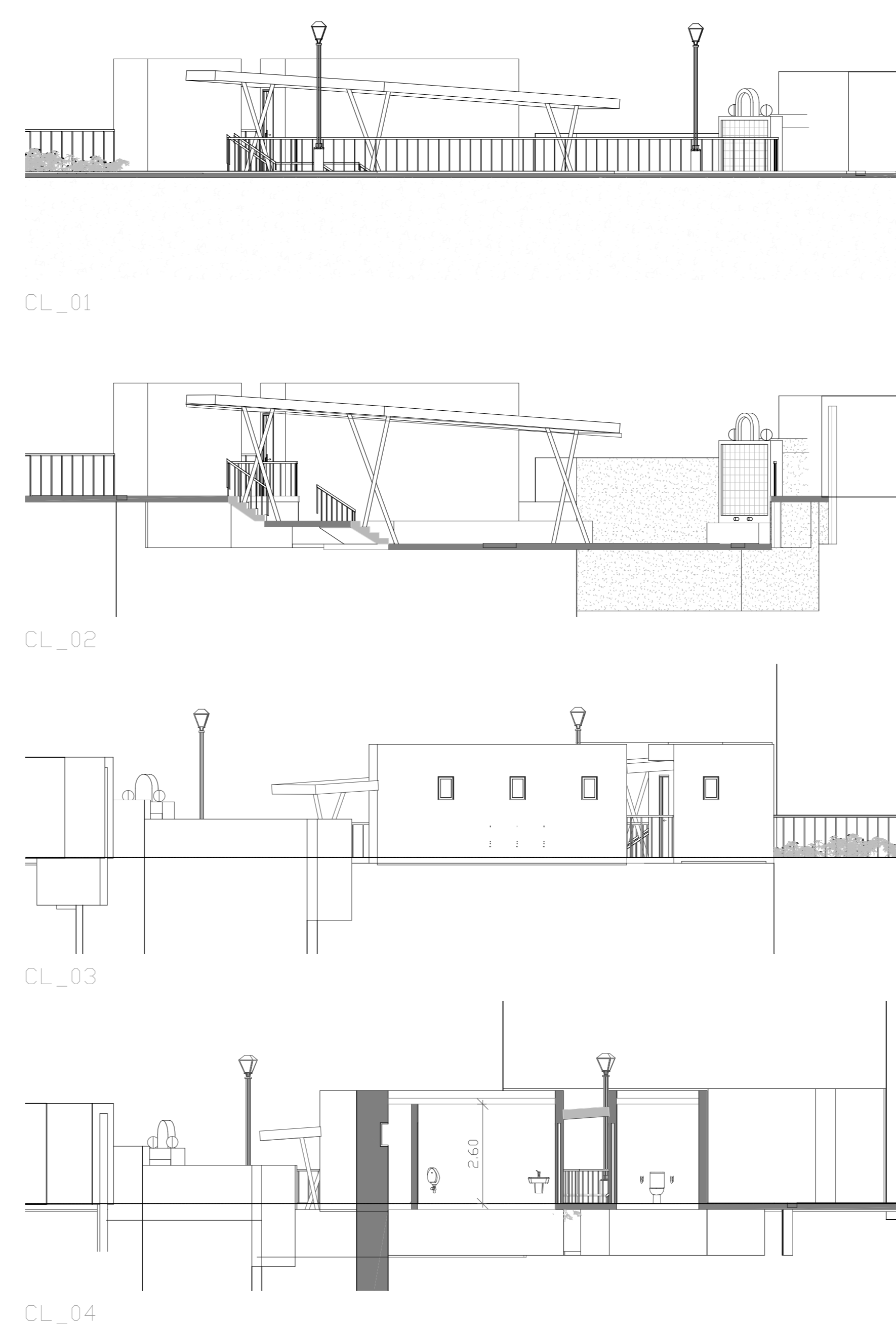
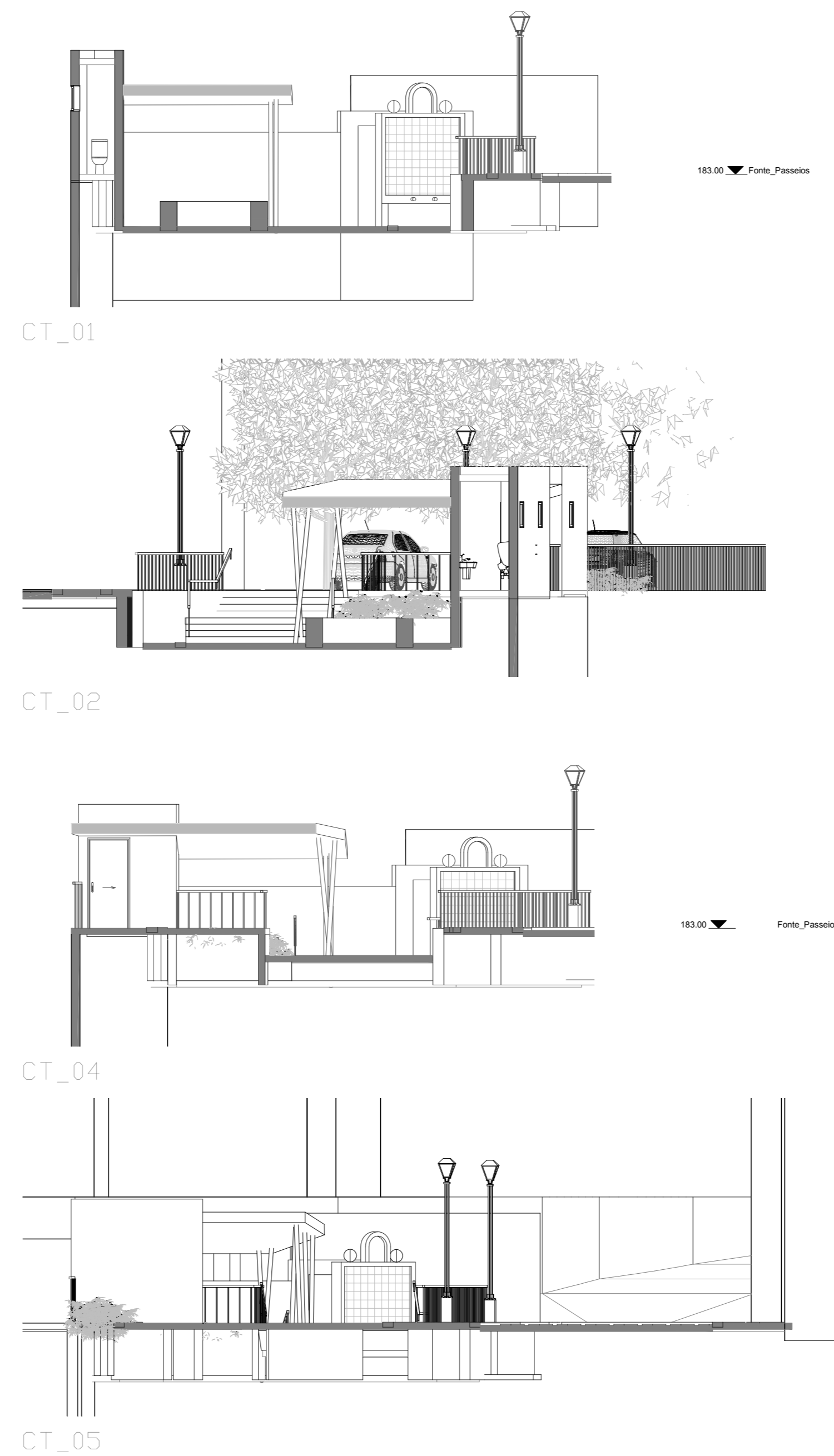


Planta das Instalações Sanitárias



Planta das Instalações Sanitárias

<p>GP Estúdio de Projetos</p>	<p>Obra: Arranjos Urbanísticos da Sede Freg. de Abul</p>	<p>02 2016</p>
	<p>Local: Estúdio de regeneração urbana e equipamentos colectivos</p>	<p>Requerente: Câmara Municipal de Pombal</p>
<p>Arquiteto: Sérgio Carrasqueira, Lic. Arq.</p>	<p>Projeto: Cortes e Planas</p>	<p>A.09</p>
<p>Verificador: Celso Augusto, Arq.º</p>	<p>Execução: Urbanismo</p>	
<p>Proj. de Arquit. nº: 24.67.01.04</p>	<p>Assinatura: [Assinatura]</p>	<p>Projeto de execução</p>
<p>Assinatura: [Assinatura]</p>	<p>Assinatura: [Assinatura]</p>	<p>Escala: 1/100</p>